

## II. ТЕХНИЧЕСКА СПЕЦИФИКАЦИЯ

Относно: „Централизация на монтьорски пунктове в складова база, РОЦ Добрич/Силистра“

Предмет на настоящата поръчка е ремонт и преустройство на част от сграда, намираща се в гр.Добрич, бул."Трети март" № 67.

1. Видовете строително монтажни работи, които ще се извършват, са посочени в количествената сметка за обекта - Приложение № 11.1. Образец от Ценово предложение.

Прилагаме: 3 броя схеми – разпределение на етажите - Приложение 1

### 2. Технически изисквания към видовете работи:

Изпълнителят трябва да спазва всички действащи технически нормативни документи и изискванията на всички Правила за извършване и приемане на строителни и монтажни работи (ПИПСМР), касаещи строежите, както и фирмените технологии на фирмите – доставчици.

### 3. Изисквания към материалите доставка на Изпълнителя

Основните материали доставка на Изпълнителя, са посочени в количествената сметка за обекта - Приложение № 11.1. Образец от Ценово предложение.

Влаганите материали и изделия при изпълнение на строителните и монтажни работи да отговарят на техническите изисквания към строителните продукти съгласно „Наредба за съществените изисквания към строежите оценяване на съответствието на строителните продукти“, приета с ПСМ № 325/06,12,2006г., ДВ, бр.106 от 2006г. Съответствието се удостоверява по реда на същата Наредба.

За изпълнението на всички СМР е необходимо да се използват качествени материали, отговарящи на БДС.

Гаранционният срок на материалите не може да бъде по-малък, от този предложен от изпълнителя за комплексното извършване на СМР.

Изпълнителят е длъжен да спазва инструкциите от производителя/ите/ за технологията на използване на материалите и срокове за съхнене на нанесените покрития.

### 4. Изисквания към персонала:

СМР се извършват от квалифицирани работници притежаващи необходимия опит и квалификация и ръководители, компетентни да извършват правилен надзор върху работата.

### 5. Гаранционен срок на извършените СМР

Предлаганият гаранционен срок не може да бъде по-малък от определения в чл. 20, ал. (4) от Наредба № 2/31.07.2003 година за въвеждане в експлоатация на строежи в

Република България и минималните гаранционни срокове за изпълнение на СМР,  
съоръжения и строителни обекти

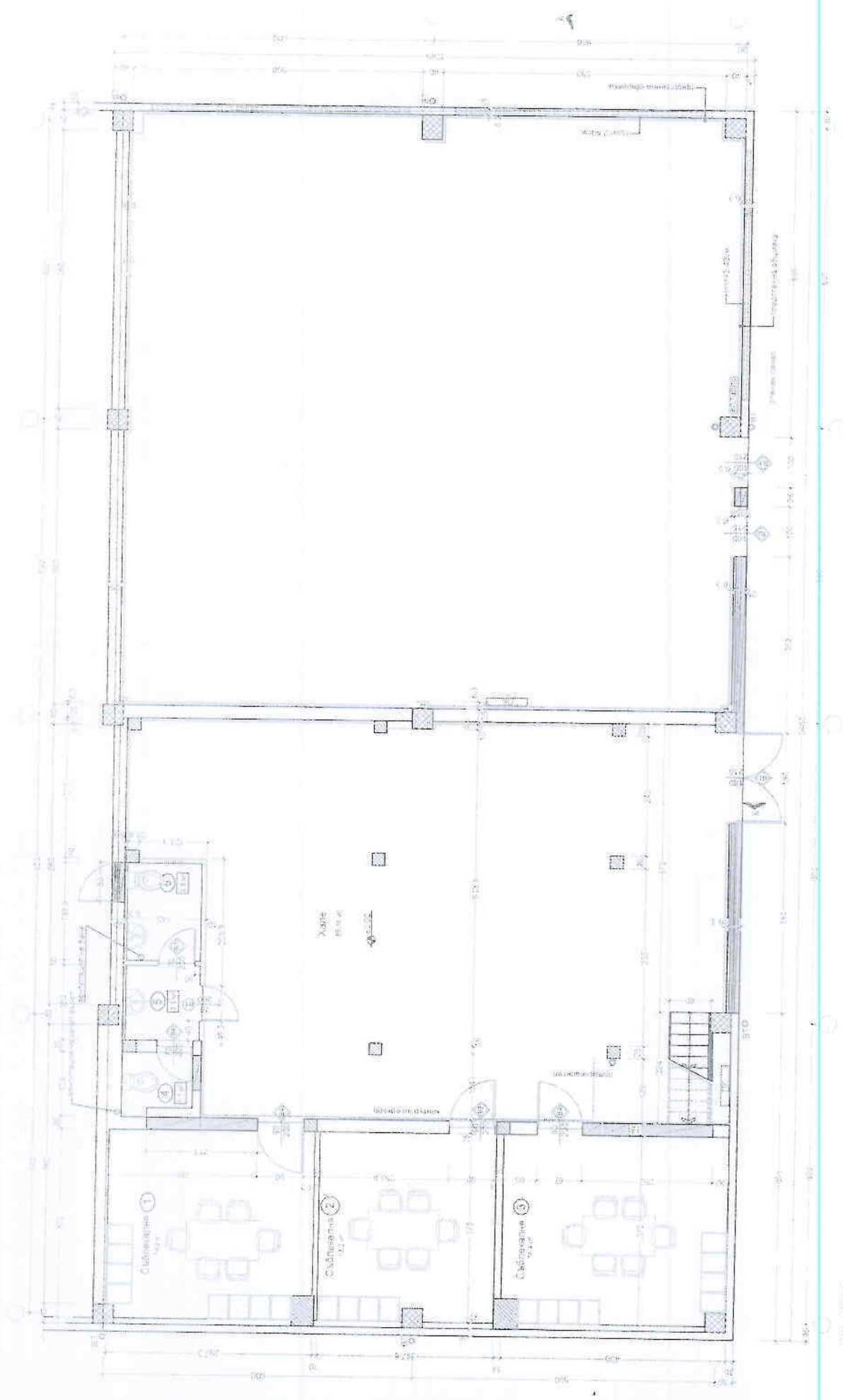
**Прилагаме:**

1. Схеми – разпределение на етажите – 3 броя - Приложение 1

Изготвил:

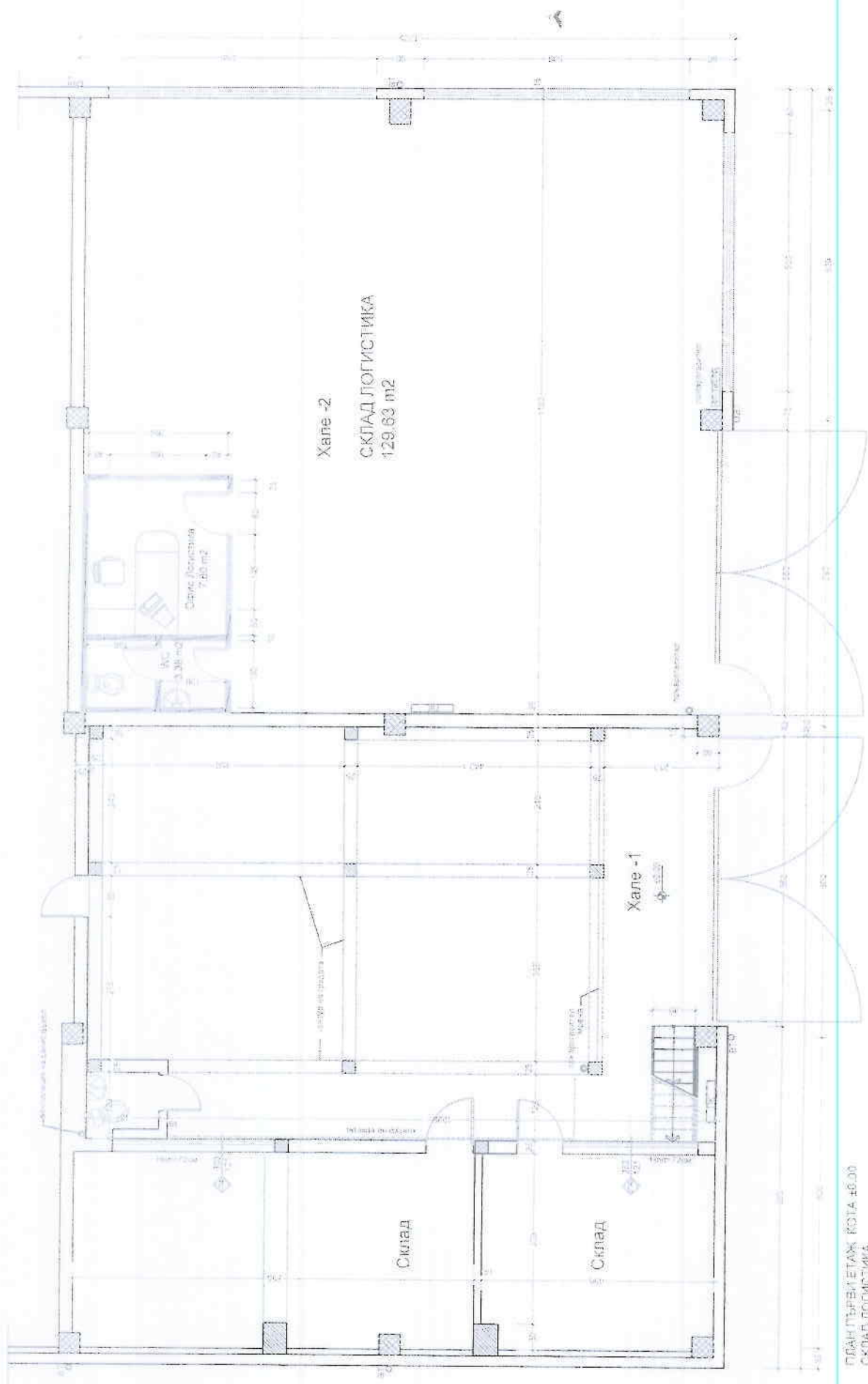
  
/ Ивайло Янчев /

  
/ Иво Ангелов /



План ПУБЛИЧНОГО КОФЕ-ДОМА  
 Загребеняцькі 300/10





Хале -2.  
 СКЛАД ЛОГИСТИКА  
 129.63 m<sup>2</sup>

Хале -1

Склад

Склад

Салон / Лекторна  
 7.65 m<sup>2</sup>

WC

ПЛАН ПЪРВИ ЕТАЖ КОТА №6.00  
 СКЛАД ЛОГИСТИКА  
 АРХ. ПРОЕКТИРАНЕ