

ОБЕКТ: Кабелна мрежа СрН от съществуващ желязо-решетъчен стълб (ЖРС) от извод Вапцаров, в кв. 22, кв. 23, кв. 24, кв. 25, кв. 26, кв. 27 и кв. 28, с. Каменар, с монтаж на 7 бр. метално табло трансформатор

---

#### ОБЯСНИТЕЛНА ЗАПИСКА

Настоящият проект е изработен на основание задание на Възложителя с "ЕНЕРГО-ПРО Мрежи" АД след проучвания и заснемания, направени на място по време на проектирането, и третира изграждането на нова кабелна мрежа СрН и монтаж на 7 броя метално табло трансформатор в кв. 22, кв. 23, кв. 24, кв. 25, кв. 26, кв. 27 и кв. 28, с. Каменар, Община Варна.

За електрозахранване на новите метални табла трансформатор (МТТ) ще се изгради кабелно електрозахранване от съществуващ ЖР стълб от ВЕЛ Вапцаров с кабел тип NA2XS(F)2Y 3x1x95мм<sup>2</sup>. На ЖР стълб ще се монтират металноокисни вентилни отводи, разединител тип РОМзК 20/400 в комплект с РЛЗ-20.

Новите МТТ ще се монтират на метална конструкция на стомано-бетонни стълбове тип 835/9,5. За монтажа им има изготвен проект по част конструктивна.

Новите МТТ са типови изделия, отговарящи на изискванията на Възложителя.

Кабелите ще се положат в изкоп с размери 0.4/0.8м върху пясъчна подложка, след това ще се засипят с пясък и ще се покрият с тухли по 8 броя на линейен метър за механично предпазване. Ще се възстановят настилките.

При пресичане на подходи за гаражи и локални паркинги, кабелите ще се изтеглят в предпазни PVC тръби Ф140мм в изкоп с размер 0.4/0.8.

При пресичане на уличното платно, кабелите ще се изтеглят в предпазни PVC тръби Ф140мм, положени в изкоп 0.6/1.1м в бетонов кожух.

Обслужването на МТТ става двустранно.

Предвиденият за монтаж МТТ позволява монтирането в него на машина 100 kVA, 20/0,4 kV. Трансформаторната машина ще бъде с маса на трансформаторното масло 140 кг. Новото МТТ се състои от:

- отсек за монтаж на трафомашината (100kVA) с монтирани високоволтови предпазители 6А за защита на трафомашината;
- разпределителна уредба НН с монтиран главен автоматичен прекъсвач 160А, токови трансформатори 150/5А, балансов електромер и обособени до 12 извода оборудвани с електромери и предпазители 63А (за монофазни консуматори).

Заземлението на МТТ ще се осъществи със заземител изграден от 4кола от поцинкована ъглова стомана 63/63/6 мм с дължина 1.5м, свързан със съоръжението чрез стоманена поцинкована шина 40/4 мм при постигнато преходно съпротивление на заземлението не повече от 4 ома.

Въводът на кабелите се осъществява отгоре, през негорими PVC тръби и/или херметически преходи, като след изтегляне на кабелите се уплътняват с обемнозапълващ пожароустойчив материал с клас на реакция на огън не по-малък от А2 и/или по посочен от производителя начин.

Вратите се отварят навън.

Изделието се изработва в съответствие с БДС 106999-80 и БДС EN 61330-2003 по конструктивна документация, одобрена от съответните организации, като при доставката следва да се представи сертификат за изделието.

При изпълнение на строителните работи да се спазват всички изисквания на Наредба № 3 за устройството на електрическите уредби и електропроводните линии, Наредба №1з-1971, Правилника по безопасност на труда при експлоатация на ел. уредби и съоръжения – Д-01-008, както и всички техни изменения и допълнения, валидни в момента на изпълнение на обекта.



www.spato.bg

ОБЕКТ

Кабелна мрежа СрН от съществуващ  
желязо-решетъчен стълб (ЖРС) от изво,  
Вапцаров, в кв. 22, кв. 23, кв. 24, кв. 25,  
кв. 26, кв. 27 и кв. 28, с. Каменар, с  
монтаж на 7 бр. метално табло  
трансформатор

Възложител

"ЕНЕРГО-ПРО Мрежи" АД

Възложител

Проектант

инж. Ст. Стоянов

Проектант

Част

Електро

Фаза

ТП

Година

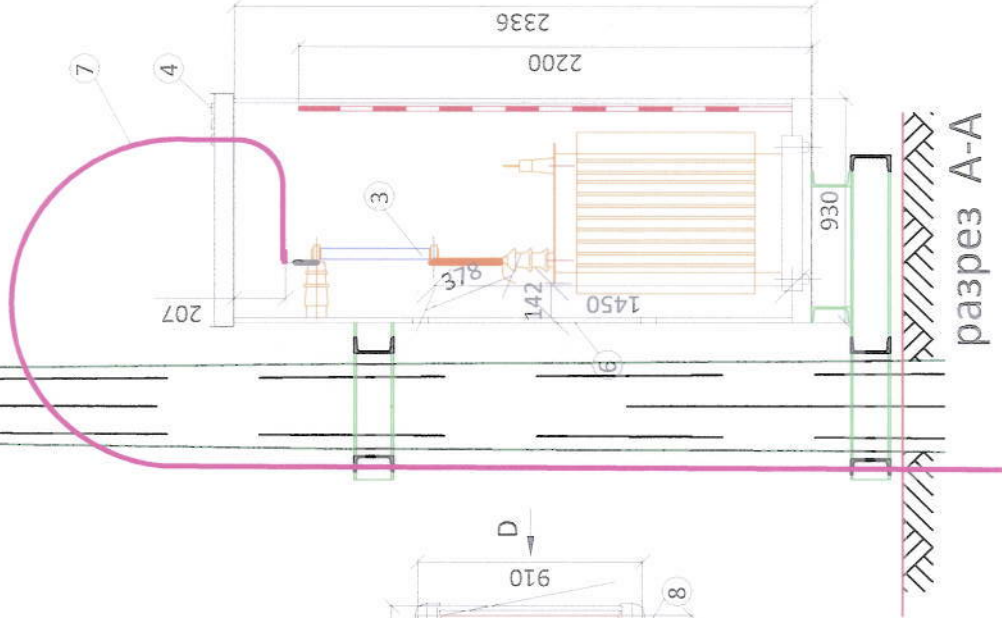
2017

Разпределение

Мащаб

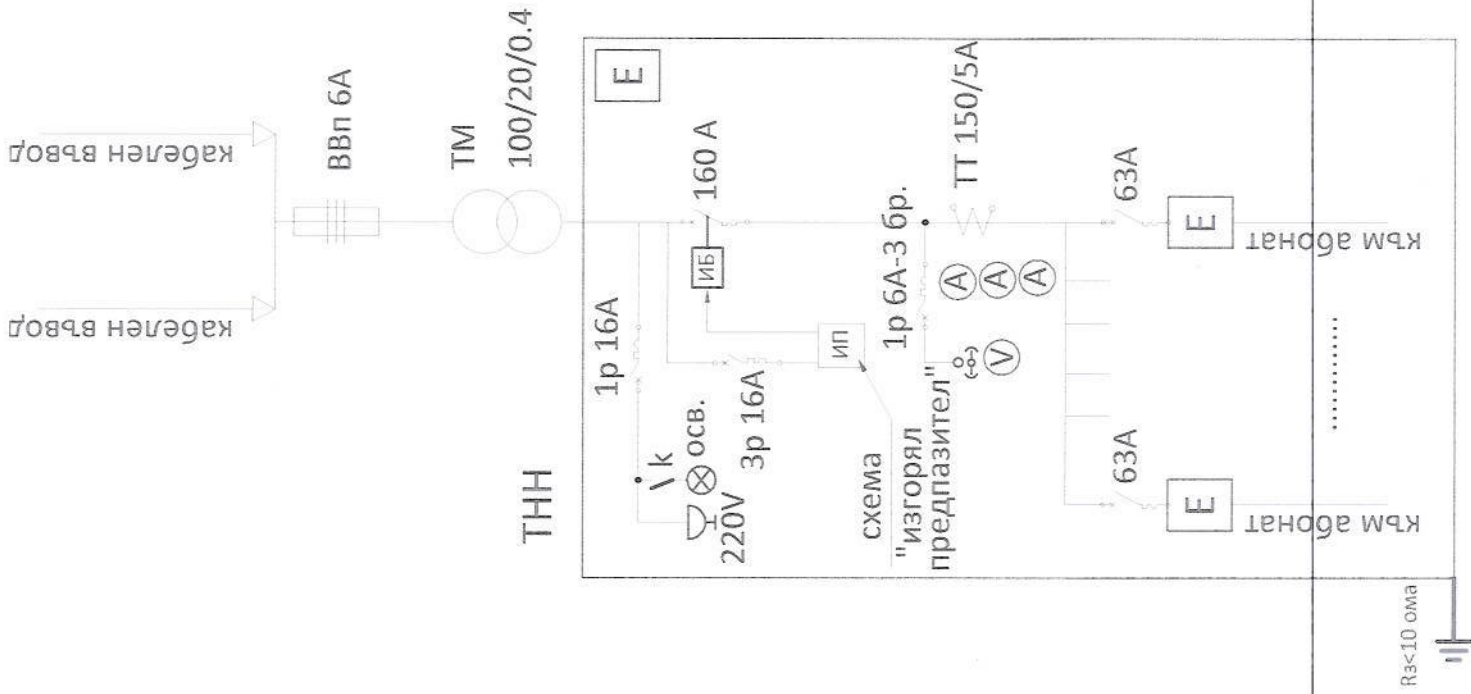
Лист

3



- 1 трансформатор 100 кВА
- 2 табло НН - по схема
- 3 високоволтови предпазители
- 4 щучери
- 5 предпазна решетка
- 6 електроизолационен панел
- 7 кабел СрН
- 8 скоба





www.spato.bg

ОБЕКТ

Кабелна мрежа СрН от съществуващ железно-решетъчен стълб (ЖРС) от изво, Вапцаров, в кв. 22, кв. 23, кв. 24, кв. 25, кв. 26, кв. 27 и кв. 28, с. Каменар, с монтаж на 7 бр. метално табло трансформатор

Възложител

"ЕНЕРГО-ПРО Мрежи" АД

Възложител

Проектант

инж. Ст. Стоянов

Проектант

Част	Електро	Фаза	ТП	Година	2017
Еднолинейна схема					Лист
					6

Лист

6



[www.spato.bg](http://www.spato.bg)

ОБЕКТ

Кабелна мрежа СрН от съществуващ  
желязо-решетъчен стълб (ЖРС) от изво,  
Вапцаров, в кв. 22, кв. 23, кв. 24, кв. 25,  
кв. 26, кв. 27 и кв. 28, с. Каменар, с  
монтаж на 7 бр. метално табло  
трансформатор

Въложител

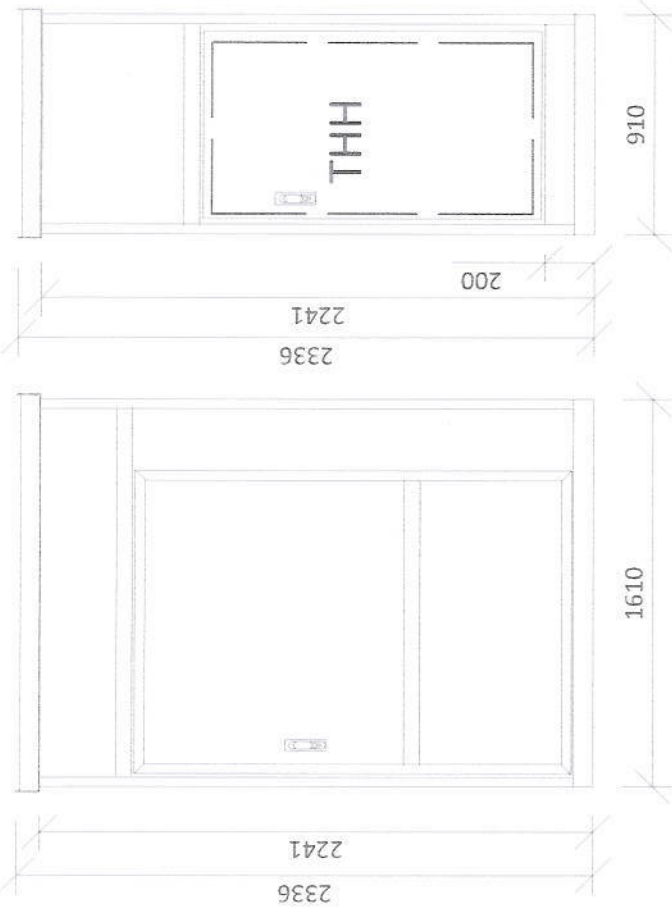
"ЕНЕРГО-ПРО Мрежи" АД

Въложител

Проектант

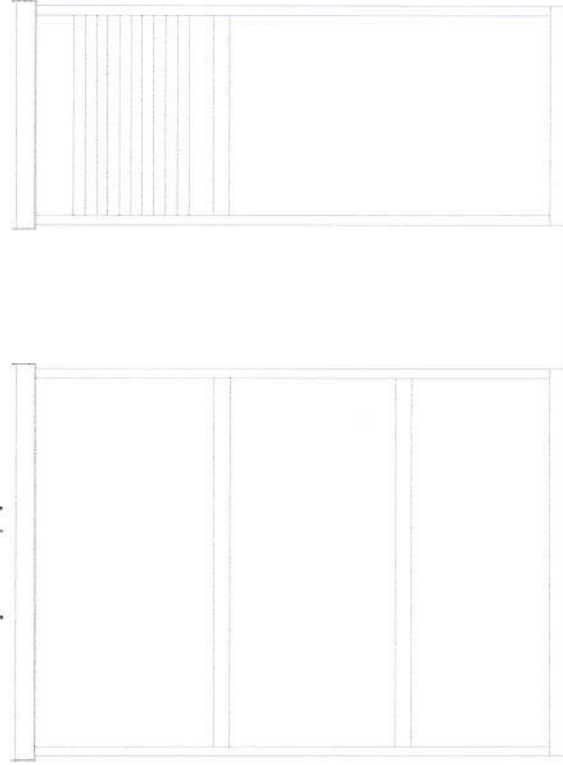
инж. Ст. Стоянов

Проектант



фасада А

фасада В



фасада С

фасада D

Част

Електро

Фаза

ТП

Година

2017

Фасади

Мащаб

1:30

Лист

4