

Техническа спецификация за изолирани пресови съединители

валидна за :
Електроразпределение Север АД
Варна Тауърс, кула Е
бул. „Владислав Варненчик” №258
9009 Варна

Съдържание

1.	Област на приложение	3
2.	Условия на работа	3
3.	Изисквания	3
4.	Обозначение	3
5.	Окомплектовка	4
6.	Контрол на качеството на доставените материали	4
7.	Документация	4
8.	Опаковка и транспорт	4
9.	Приложими наредби, правилници и стандарти	5
10.	Приложения	5

1. Област на приложение

Настоящата техническа спецификация се прилага за изработка и доставка на изолирани пресови съединители, предназначени за съединяване на снопове усукани изолирани проводници ниско напрежение – система с носещ неутрален проводник или самоносещо изпълнение.

2. Условия на работа

- 2.1. Монтаж: на открито;
- 2.2. Нормално замърсена атмосфера;
- 2.3. Температура на околната среда: - 30 °С до + 50 °С;
- 2.4. Надморска височина: до 2000 m;
- 2.5. Относителна влажност на въздуха: 90 % при 20 °С;
- 2.6. Режим на работа: продължителен.

3. Изисквания

- 3.1. Номинално напрежение: $U_0/U = 0.6/1$ kV;
- 3.2. Максимално допустимо напрежение: 1.2 kV;
- 3.3. Номинална честота: 50 Hz;
- 3.4. Конструкцията на изолираните пресови съединители да представлява вътрешна метална част от екструдирана алуминиева сплав и външна полимерна изолация с черен цвят, устойчива на климатични въздействия, UV-лъчи, горене и стареене, незадържаша вода и сняг;
- 3.5. Изолираните съединители трябва да позволяват присъединяване на проводници с кръгли плътни медни и многожични алуминиеви токопроводими жила (ge/gm), с еднакви или различни сечения;
- 3.6. По механични показатели съединителите трябва да бъдат оразмерени в съответствие с конструкцията на съединяваните проводници – фазови и носещ неутрален;
- 3.7. Вътрешната метална част да има скосен отвор на канала, без остри ръбове за лесно въвеждане на жилата;
- 3.8. Върху вътрешните повърхности на контактния капал е препоръчително да бъде нанесена контактна смазка с цел ограничаване на корозионните процеси и подобряване на електрическите характеристики;
- 3.9. Отворите на контактния канал трябва да бъдат уплътнени с херметизиращи пръстени, цветowo обозначени за лесно определяне на подходящото сечение на проводника за свързване.
- 3.10. След монтаж (пресоване) да се запазва целостта на изолацията, водонепроницаемостта и обявената диелектрична якост;
- 3.11. Съединителят трябва да осигурява равно позициониране на кабелите преди кербоване;
- 3.12. Да позволяват лесен монтаж посредством пресоване с хидравлична преса, оборудвана с шестоъгълна матрица;

4. Обозначение

Изолираните пресови съединители трябва да бъдат обозначени от външната страна с трайна релефна маркировка, указваща брой и поредност на пресованията, дължина на заголване на изолацията на проводника, цветowo и цифрово сеченията на съединяваните проводници, тип и номер на подходящата матрица.

5. Окомплектовка

Всяка партида трябва да е окомплектована с декларация за съответствие, гаранционна карта, протокол от заводски изпитания и инструкция за монтаж и експлоатация. Да се упомене изрично в инструкцията, ако за монтажа са необходими допълнителни аксесоари и инструменти.

6. Контрол на качеството на доставените материали

Възложителят има право да извършва входящ контрол в своя или в независима акредитирана лаборатория на произволно избрани от доставените изделия. Разходите от тези проверки при положителен резултат са за сметка на Възложителя, а при отрицателен резултат са за сметка на Изпълнителя.

Всяко изменение в конструкцията или характеристиките на изделието е предмет на ново договаряне или писмено одобрение от страна на Възложителя.

7. Документация

Изпълнителят трябва да представи в своето предложение необходимата техническа документация на български език в съответствие с настоящата техническа спецификация.

7.1. Сертификати за произход, съответствие и качество на вложените материали и елементи;

7.2. Данни, които трябва да предостави Изпълнителят:

- Проектен експлоатационен срок на изделията;
- Размерите на предлаганите изолирани пресови съединители да бъдат посочени в табличен вид в съответствие с указаните сечения на присъединяваните проводници в Приложение № 1 към настоящата техническа спецификация;
- Специфична информация при поискване от Възложителя.

7.3. Декларация за съответствие / Декларация за експлоатационни показатели;

7.4. Протоколи от проведени изпитания на изолираните пресови съединители за: диелектрична якост във вода с тестово напрежение 6 kV, механични показатели, стареене и въздействие на околната среда в съответствие с изискванията на серии БДС EN 50483, (или еквивалентни европейски или международни стандарти), проведени от акредитирани лаборатории;

7.5. Протоколи от изпитания за изходящ контрол на производителя.

7.6. Протоколи за устойчивост на UV-лъчи и атмосферни влияния, проведени от изпитателни лаборатории, акредитирани в съответствие с БДС EN ISO/IEC 17025 (или еквивалентно);

7.7. Каталог на предлаганите изделия;

7.8. Инструкция за транспорт и съхранение, монтаж и експлоатация;

7.9. Мостри на предлаганите изделия;

Да се представят преводи на български език на всички сертификати и протоколи за изпитания, направени от акредитирани лаборатории извън Република България, придружени с копие на оригинала.

8. Опаковка и транспорт

Изолираните пресови съединители трябва да се доставят от Изпълнителя в подходяща опаковка, която гарантира запазването на целостта и функционалността на изделията при транспорт, товаро-разтоварни дейности и съхранение. Препоръчва се комплектно опаковане в прозрачни пликосе от синтетичен материал и експедиране в картонени кутии или палети.

Всяка кутия или палет трябва да има четлив етикет или надпис съдържащ: наименованието или знака на производителя, типовото обозначение на изделието, диапазон на приложение, дата на производство и количество.

9. Приложими наредби, правилници и стандарти

Наредба № 3 от 09.06.2004 г. за устройство на електрическите уредби и електропроводните линии;

БДС HD 626 S1:2003 Кабели за обявено напрежение $U_0/U (U_m): 0,6/1 (1,2) \text{ kV}$ за въздушни разпределителни мрежи (или еквивалентно);

БДС EN 50483-1:2009 Изисквания за изпитване на аксесоари за снопов кабел за ниско напрежение за въздушни линии. Част 1: Общи положения (или еквивалентно);

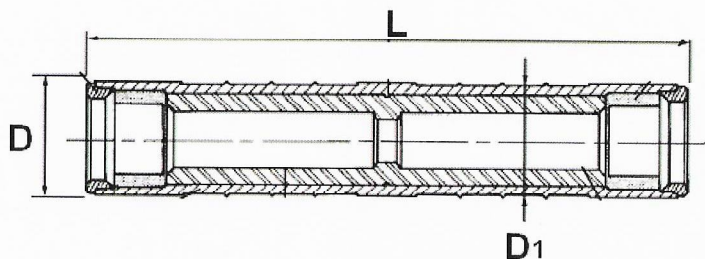
БДС EN 50483-4:2009 Изисквания за изпитване на аксесоари за снопов кабел за ниско напрежение за въздушни линии. Част 4: Съединители (или еквивалентно);

БДС EN 50483-5:2009 Изисквания за изпитване на аксесоари за снопов кабел за ниско напрежение за въздушни линии. Част 5: Електрическо изпитване на стареене (или еквивалентно);

БДС EN 50483-6:2009 Изисквания за изпитване на аксесоари за снопов кабел за ниско напрежение за въздушни линии. Част 6: Изпитване за въздействие на околната среда (или еквивалентно).

10. Приложения

Приложение № 1 Основни размери спрямо сеченията на проводниците.



Сечение на присъединявания проводник (вход/изход)	Размери на съединителя, mm			Цвят (вход/изход)	Тегло g	Матрица
	L	D	D1			
mm ²						
16/6						
16/10						
16/16						
25/25						
35/35						
70/35						
70/70						
150/70						
150/150						
54.6/54.6 N						
70/70 N						
70/54.6 N						