

Образец 3

**ТЕХНИЧЕСКО ПРЕДЛОЖЕНИЕ
ЗА ИЗПЪЛНЕНИЕ НА ПОРЪЧКАТА**

С предмет: Доставка на нови неупотребявани гуми-външни (летни, зимни) за автомобили, приемане на излезли от употреба гуми собственост на Електроразпределение Север АД и други услуги*.

ОТ: Фулда-България ООД

Седалище и адрес на управление : гр. Хасково, бул. Освобождение №112

тел.: 0885/313980, факс: 062/599343, E-mail: p.petrov@motoexpert.bg

вписано в Търговския регистър и регистър на ЮЛНЦ към Агенцията по вписванията с ЕИК: 838231725

Представявано от: Надялко Тодоров Делчев,

УВАЖАЕМИ ДАМИ И ГОСПОДА,

Във връзка с обявената процедура за възлагане на обществена поръчка с горепосочения предмет, Ви представяме нашето техническо предложение, както следва:

1. Гарантираме, че сме в състояние да изпълним качествено поръчката в пълно съответствие с техническата спецификация и изискванията на възложителя;
2. Декларираме, че външните автомобилни гуми, които ще доставяме по време на изпълнение на поръчката, ако бъдем избрани за изпълнител, са оригинални и фабрично нови, отговарящи на всички нормативи и стандарти за качество в Република България;
3. Декларираме, че доставяните външни автомобилни гуми ще бъдат с дата на производство не повече от една календарна година преди датата на всяка доставка;
4. Предлагаме срок на доставка, както следва:
 - 5(пет) календарни дни - при поръчка на единични бройки или комплект от 4 бр. гуми, от датата на получаване от ВЪЗЛОЖИТЕЛЯ на потвърждение на поръчката за доставка от Изпълнителя;
 - 20(двадесет) календарни дни - при поръчка с обобщена заявка при сезонна подмяна за няколко регионални центъра от датата на получаване от ВЪЗЛОЖИТЕЛЯ на потвърждение на поръчката за доставка от Изпълнителя.
5. Предлагаме срок за замяна на дефектни или некачествени външни автомобилни гуми, от 5(пет) календарни дни след уведомяване от страна на Възложителя;
6. Предлагаме срокове на гаранция 12(дванадесет) от датата на приемане на доставката;
7. Декларираме, че всички услуги свързани с предмета на договора извършвани в декларираните от нас бази, ще се извършват с предимство в полза на Възложителя пред останалите клиенти;
8. Декларираме, че приемаме всички клаузи на приложения проект на договор, при посочените условия и в указаните срокове;
9. Декларираме, че в случай, че Фулда България ООД бъде определено за изпълнител се задължавам да представя всички документи, необходими за сключване на договор за изпълнение на обществената поръчка с горе посочения предмет;
10. Декларираме, че срокът на валидност на нашата оферта е 3 (три) месеца считано от крайния срок за получаване на офертите.

Като неразделна част от нашето предложение предлагаме:

**ЗАЛИЧЕНА ИНФОРМАЦИЯ НА
ОСНОВАНИЕ ЧЛ.2, Т.1 ОТ ЗЗЛД**

стр.21

**ЗАЛИЧЕНА
ИНФОРМАЦИЯ
НА
ОСНОВАНИЕ
ЧЛ.2, Т.1 ОТ
ЗЗЛД**

а) документ за упълномощаване, когато лицето, което подава офертата, не е законният представител на кандидата;

Забележка: Документът за упълномощаване следва да бъде нотариално заверено пълномощно на лицето, упълномощено да представлява кандидата в обществената поръчка – оригинал или заверено копие.

б) Приложение №3.1 - Технически данни и характеристики на външните автомобилни гуми, които ще доставяме, придружено от документи удостоверяващи процентното съотношение "on-road / off-road" на предлаганите гуми.

в) Копие на разрешение, комплексно разрешително или регистрационен документ по чл. 35 от ЗОУ за дейностите по събиране, съхранение, оползотворяване или обезвреждане на отпадък „Излезли от употреба гуми“ с код 16 01 03, придружено с декларация (свободен текст), че в случай на сключване на договор, същото ще бъде валидно за срока на действие на договора.

Забележка: Когато кандидатът не притежава някои от горепосочените документи, същият следва да представи копие от сключен търговски договор с лице/а притежаващо/и разрешение, комплексно разрешително или регистрационен документ по чл. 35 от ЗОУ за дейностите по събиране, съхранение, оползотворяване или обезвреждане на отпадък „Излезли от употреба гуми“ с код 16 01 03 и площадка за отпадъци със съответния код, валиден към датата на подаване на заявлението за участие, придружен с декларация (свободен текст), че в случай на сключване на договор, договарът с лицето/ата ще бъде валиден за срока на действие на договора.

г) Декларация-Списък на материалните бази, технологичното оборудване и квалификационния персонал - Образец № 3.2;

д) Актуален Каталог на предлаганите изделия.

11. Декларираме, че при изготвяне на офертата са спазени задълженията, свързани с данъци и осигуровки, опазване на околната среда, закрила на заетостта и условията на труд.

Дата: 28.09.2018 год.
Място: Варна

ЗАЛИЧЕНА ИНФОРМАЦИЯ НА
ОСНОВАНИЕ ЧЛ.2, Т.1 ОТ ЗЗЛД

Име и подпис(и печат) на представляващия кандидата. Когато кандидатът се представлява от повече от едно лице, документите се подписват от лицето, което може самостоятелно да представлява съответния стопански субект.

ЗАЛИЧЕНА ИНФОРМАЦИЯ НА ОСНОВАНИЕ ЧЛ.2, Т.1 ОТ ЗЗЛД

ТЕХНИЧЕСКИ ИЗСХВАНИЯ НА ВЪЗЛОЖИТЕЛЯ
ТЕХНИЧЕСКО ПРЕДЛОЖЕНИЕ НА ИЗПЪЛНИТЕЛЯ

ТЕХНИЧЕСКИ ДАННИ И ХАРАКТЕРИСТИКИ
НА ВЪШНИТЕ АВТОМОБИЛНИ ГУМИ, КОИТО ЩЕ ДРУСТАВИМЕ

Размер на външна гума	Скоростен индекс (ми)	Товарен индекс (ми)	Външната гума в за: (марка и модел на автомобила)	Сезони / терени за ползване	Процентно съотношение "on-road / off-road"	Предложена Марка/модел	Размер на външна гума	Скоростен индекс (ми)	Товарен индекс (ми)	Сезони / терени за ползване	Процентно съотношение "on-road / off-road"
155/70R13	S	75	Опел Корса, Сузуки Суифт	летни		Sumitomo BC100	155/70R13	T	75	летни	
175/65R14C	S	88	Ситроен Берлино	летни		Коморан VeePro B3	175/65R14C	R	90/88	летни	
175/70R14	S	84	Ситроен Берлино, Шкода Фабия	летни		Sumitomo BC100	175/70R14	T	88	летни	
185/65R15	T	88	Ситроен Нево, Дачия Логан, Дачия Дожер	летни		Sumitomo BC100	185/65R15	H	88	летни	
185/55R15	T	85	Ситроен Коара	летни		Коморан Road Performance	185/55R15	H	88	летни	
195/65R15	H	91	Шкода Октавия, Опел Зафара	летни		Falken ZIEH ZE310EC	195/65R15	H	91	летни	
195/65R16	T	95	Ситроен Дъбели	летни		Коморан Road Performance	195/65R15	H	95	летни	
195/70R15C	R	104/102	Форд Транзит	летни		Коморан VanPro B2	185/70R15C	R	104/102	летни	
205/66R15	T	94	Ситроен Берлино ВР, Ситроен СВ	летни		Falken Sincora SN828	205/65R15	T	94	летни	
205/65R15C	R	102/100	Фолксваген Т4	летни		Falken Linam YAN01	205/65R15C	T	102/100	летни	
215/70R15C	S	102/107	Пежо Боксер	летни		Falken Linam YAN01	215/70R15C	S	109/107	летни	

ЗАЛИЧЕНА ИНФОРМАЦИЯ НА ОСНОВАНИЕ ЧЛ.2, Т.1 ОТ ЗЗЛД

ЗАЛИЧЕНА ИНФОРМАЦИЯ НА ОСНОВАНИЕ ЧЛ.2, Т.1 ОТ ЗЗЛД

12	225/70R15C	R	112/110	Ситроен Дъбелер	летни	Корморан VanPro B2	225/70R15C	R	112/110	летни
13	185/75R16C	R	104/102	Форд Пратише	летни	Корморан VanPro B2	185/75R16C	R	104/102	летни
14	205/55R16	H	91	Опел Зафара, Опеламан фабрика, Ситроен С4	летни	Nokian Line	205/55R16	H	91	летни
15	205/75R16C	R	110/108	Ситроен Дъбелер	летни	Корморан VanPro B2	205/75R16C	R	110/108	летни
16	215/65R16	T	98	Дачия Дъ-стар	летни	Falken ZIEX ZE310EC	215/65R16	H	98	летни
17	225/65R16C	R	112/110	Рено Мастер	летни	Корморан VanPro B2	225/65R16C	R	112/110	летни
18	235/45R18	V	98	Шкода Суперб	летни	Nokian zline	235/45R18	W	98	летни
19	185/70R13	S	75	Опел Корса, Сузуки Суифт	зими	Sumitomo WT200	185/70R13	T	75	зими
20	175/65R14C	R	88	Ситроен Евелино	зими	Корморан VanPro Winter	175/65R14C	R	88	зими
21	175/70R14	S	84	Ситроен Берлинго, Шкода Фабиа	зими	Sumitomo WT200	175/70R14	T	84	зими
22	185/65R15	T	88	Ситроен Немо/ Дачия лорак, Дачия Делер	зими	Sumitomo WT200	185/65R15	T	88	зими
23	185/65R15	T	85	Ситроен Юара	зими	Корморан SNOWPRO B2	185/65R15	H	85	зими
24	195/65R15	T	91	Шкода Октавия, Опел Зафара	зими	Nokian WR D3	195/65R15	T	91	зими
25	195/65R15	T	95	Ситроен Дъ-лпи	зими	Корморан Snowpro B2	195/65R15	T	95	зими
26	195/70R15C	R	104/102	Форд Транзит	зими	Корморан VanPro Winter	195/70R15C	R	104/102	зими

ЗАЛИЧЕНА ИНФОРМАЦИЯ НА ОСНОВАНИЕ ЧЛ.2, Т.1 ОТ 33ЛД

ЗАЛИЧЕНА
ИНФОРМАЦИЯ НА
ОСНОВАНИЕ ЧЛ.2,
Т.1 ОТ 33ЛД

27	205/65R15	T	84	Ситроен Берлино 99, Ситроен С8	зимни		205/65R15	H	94	зимни	
28	205/65R15C	R	102/100	Фолксваген Т4	зимни		205/65R15C	T	102/100	зимни	
29	215/70R16C	R	103/107	Пежо Боксер	зимни		215/70R15C	R	109/107	зимни	
30	225/70R15C	R	112/116	Ситроен Джъмпър/ Пежо Боксер	зимни		225/70R16C	R	112/111	зимни	
31	185/75R16C	R	104/102	Форд Притче	зимни		185/75R16C	R	104/102	зимни	
32	205/65R16	T	91	Опел Зафيرا/ Октавия Авдизън, Ситроен С4	зимни		205/65R16	T	91	зимни	
33	205/75R16C	R	110/108	Ситроен Джъмпър	зимни		205/75R16C	R	110/108	зимни	
34	215/65R16	T	98	Дачия Дъстър	зимни		215/65R16	H	98	зимни	
35	225/65R16C	R	112/110	Пежо Мастър	зимни		225/65R16C	R	112/110	зимни	
36	235/45R18	V	98	Шкода Суперб	зимни		235/45R18	V	98	зимни	
37	175/80R16 (6.95 R 16)	R	85	ВАЗ "Нива" 2121/ 21213/ 2329	всички в терен и, включо ва счетен по снрг	on-road: max. 50 % off-road: min. 50 %	175/80R16 (6.95 R 16)	P	85	всички терени, включо ва счетен по снрг	on-road: max. 50 % off-road: min. 50 %

ЗАЛИЧЕНА ИНФОРМАЦИЯ НА
ОСНОВАНИЕ ЧЛ.2, Т.1 ОТ ЗЗЛД

ЗАЛИЧЕНА
ИНФОРМАЦИЯ НА
ОСНОВАНИЕ ЧЛ.2, Т.1
ОТ ЗЗЛД

36	185/75R16	P	85	ВАЗ "Нива" 2121/ 21213/2329	всички и терен включно члено но свят	он-road: max. 50 % off-road: min. 50 %	КАМА 232	185/75R16	P	85	всички терени, включно члено свят	он-road: max. 50 % off-road: min. 50 %
37	175/80R16 (6.95 R 16)	P	85	ВАЗ "Нива" 2121/ 21213/2329	всички и терен включно члено но свят	он-road: 20 % off-road: 80 %	Волгарь ВЛР- 5	175/80R16 (6.95 R 16)	P	85	всички терени	он-road: 20 % off-road: 80 %
38	8.40-15	K	99	УАЗ 3151/2206/ 3741	всички и терен включно члено но свят	он-road: max. 50 % off-road: min. 50 %	ОМСК Я-249	8.40-15	K	99	всички терени, включно члено свят	он-road: max. 50 % off-road: min. 50 %
39	8.40-15	K	99	УАЗ 3151/2206/ 3741	всички и терен включно члено но свят	он-road: 20 % off-road: 80 %	ОМСК Я-492	8.40-15	K	99	всички терени	он-road: 20 % off-road: 80 %
40	195/75R16C	Q	107/105	ГАЗ 33027	летни		Комoran VanPro	195/75R16C	Q	107/105	летни	
41	195/75R16C	Q	107/105	ГАЗ 33027	зими		Комoran VanPro Winter	195/75R16C	Q	107/105	зими	
42	205/R16C	S	110/108	Тойота Хайюас, Форд Рейнджър	всички и терен включно члено но свят	он-road: max. 50 % off-road: min. 50 %	FALKEN Wildpeak AT101	205/R16C	S	110/108	всички терени, включно члено свят	он-road: max. 50 % off-road: min. 50 %

ЗАЛИЧЕНА ИНФОРМАЦИЯ НА
ОСНОВАНИЕ ЧЛ.2, Т.1 ОТ ЗЗЛД

ЗАЛИЧЕНА
ИНФОРМАЦИЯ НА
ОСНОВАНИЕ ЧЛ.2, Т.1
ОТ ЗЗЛД

45	205R16C	Q	110/104	Тойота Хайлюкс, Форд Рейнджър	всички и терен и	он-роад: 20 % оф-роад: 80 %	Maxxis M8360 Treadador	205R16C	Q	110/104	всички терени	он-роад: 20 % оф-роад: 80 %
46	205R16C	Q	110/104	Тойота Хайлюкс, Форд Рейнджър	всички и терен и	он-роад: 20 % оф-роад: 80 %	Nokia WR C3	205R16C	R	110	всички терени	он-роад: 20 % оф-роад: 80 %
47	245/70R16	S	103	Форд Рейнджър	всички и терен и	он-роад: max. 50 % оф-роад: min. 50 %	FALKEN WILDpeak AT101	245/70R16	H	111	всички терени, включи телно свят	он-роад: max. 50 % оф-роад: min. 50 %
	245/70R16	Q	103	Форд Рейнджър	всички и терен и	он-роад: 20 % оф-роад: 80 %	Maxxis MT764	245/75R16	Q	120	всички терени	он-роад: 20 % оф-роад: 80 %
	245/70R16	S	103	Форд Рейнджър	всички и терен и		FALKEN HS 01	245/70R16	H	111	всички терени	
	235/75R15	Q	103	Форд Рейнджър	всички и терен и	он-роад: max. 50 % оф-роад: min. 50 %	FALKEN WILDpeak AT101	235/75R15	S	104	всички терени, включи телно свят	он-роад: max. 50 % оф-роад: min. 50 %
	235/75R15	Q	103	Форд Рейнджър	всички и терен и	он-роад: 20 % оф-роад: 80 %	Maxxis MT764	235/75R15	Q	104	всички терени	он-роад: 20 % оф-роад: 80 %
	235/75R15	S	103	Форд Рейнджър	всички и терен и		Nokia WR SUV 3	235/75R15	T	105	всички терени	
	8.00R17.5	L	117/116	Mercedes SUG D	всички и терен и		Sava Comel Plus	8.00R17.5	M	121/120	всички терени	
	9.50 R17.5	G	143/141	Arrolat	всички и терен и		Sava Comel	9.50 R17.5	M	129/112	всички терени	

ЗАЛИЧЕНА ИНФОРМАЦИЯ НА ОСНОВАНИЕ ЧЛ.2, Т.1 ОТ 3ЗЛД

ЗАЛИЧЕНА
ИНФОРМАЦИЯ НА
ОСНОВАНИЕ ЧЛ.2,
Т.1 ОТ 3ЗЛД

№	Зонни	Зонни	Зонни	Зонни	Зонни	Зонни	Зонни	Зонни	Зонни	Зонни	Зонни	Зонни	Зонни	Зонни
54	8.25/R20	J	125/122	FAZ 53 / 3307	всесе зонни	Plus	Forward K-84	8.25/R20	J	125/12 2	всесе3 онни			
55	9.00/R20	J	136/133	ЗИП 130 / ИФБ У 60	всесе зонни	Forward O-40 Бил	Forward O-40	9.00/R20	J	140/1 37	всесе3 онни			
57	11.00/R20 - преден мост	J	149/145	Шкода Мадара/ Европа	всесе зонни	Forward И - 111	Forward И - 111	11.00/R20 - преден мост	J	150/14 6	всесе3 онни			
58	11.00/R20 - заден мост	J	149 /145	Шкода Мадара/ Европа	всесе зонни	КАМА 310	КАМА 310	11.00/R20 - заден мост	J	150/14 6	всесе3 онни			
59	12.00/R20	J	154 / 149	МАЗ / Краз	всесе зонни	Forward ИД 304	Forward ИД 304	12.00/R20	J	154/14 9	всесе3 онни			
60	6.50-20	J	115 / 113	Робур 4x2	всесе зонни	MITAS NB 60	MITAS NB 60	6.50-20	J	115/11 3	всесе3 онни			
61	10.50-20	J	115 / 113	Робур 4x4	всесе зонни	MITAS MPT-05	MITAS MPT-05	10.50-20	J	115/11 3	всесе3 онни			
62	235/75R17.5	J	143/141	Агрегат	всесе зонни	Falken RR161	Falken RR161	235/75R17.5	M	132/1 30	всесе3 онни			
63	295/80R22.5 - преден мост	M	152/148	Шкода Европа	всесе зонни	Кама NF202	Кама NF202	295/80R22.5 - преден мост	M	152/14 8	всесе3 онни			
64	295/80R22.6 - заден мост	M	152/148	Шкода Европа	всесе зонни	Кама NIR202	Кама NIR202	295/80R22.5 - заден мост	M	152/14 8	всесе3 онни			
65	305/70R22.5 - преден мост	L	152/148	Рено Милуни	всесе зонни	Goodyear RHS2	Goodyear RHS2	305/70R22.5 - преден мост	M	153/1 50	всесе3 онни			
66	305/70R22.5 - заден мост	L	152/148	Рено Милуни	всесе зонни	Goodyear RHD2	Goodyear RHD2	305/70R22.5 - заден мост	M	153/1 50	всесе3 онни			
67	315/70R22.5 - преден мост	L	154/150	МАН ТТС	всесе зонни	Falken RR128	Falken RR128	315/70R22.5 - преден мост	M	152/14 8	всесе3 онни			
68	315/70R22.5 - заден мост	L	154/150	МАН ТТС	всесе зонни	Falken BR651	Falken BR651	315/70R22.5 - заден мост	M	152/1 48	всесе3 онни			

ЗАЛИЧЕНА ИНФОРМАЦИЯ НА
 ОСНОВАНИЕ ЧЛ.2, Т.1 ОТ ЗЗЛД

ЗАЛИЧЕНА
 ИНФОРМАЦИЯ НА
 ОСНОВАНИЕ ЧЛ.2, Т.1
 ОТ ЗЗЛД

6.50/10 + вътрешна	Кама 404	Мотор	6.50/10 + вътрешна	Мотор	Кама 404	6.50/10 + вътрешна						
8.50/10 - Бандажна	Liftek	Мотор	8.50/10 - Бандажна	Мотор	Liftek	8.50/10 - Бандажна						
815/15	Кама 406	Мотор	815/15	Мотор	Кама 406	815/15						
7.00-12 + вътрешна	Кама 422	Мотор	7.00-12 + вътрешна	Мотор	Кама 422	7.00-12 + вътрешна						
7.00-12 - Бандажна	Liftek	Мотор	7.00-12 - Бандажна	Мотор	Liftek	7.00-12 - Бандажна						
12.00-18	Forward K-70	ГАЗ 66	12.00-18	ГАЗ 66	Forward K-70	12.00-18			F	129/12		
320 - 508 (12.00-20)	Forward M-93	ЗИП 431	320 - 508 (12.00-20)	ЗИП 431	Forward M-93	320 - 508 (12.00-20)		off-road	F	129/12		off-road
15.5-38	Forward F-2A	Трактор ЮМЗ / ТК 80 / ЮМЗ 80	15.5-38	Трактор ЮМЗ / ТК 80 / ЮМЗ 80	Forward F-2A	15.5-38			A6	133		
11.2-20	Forward FBC-35	ТК 82	11.2-20	ТК 82	Forward FBC-35	11.2-20			A6	144		
9.00-20	Forward VL-45	ЮМЗ	9.00-20	ЮМЗ	Forward VL-45	9.00-20			A8	151		

ЗАЛИЧЕНА ИНФОРМАЦИЯ НА ОСНОВАНИЕ ЧЛ.2, Т.1 ОТ ЗЗЛД

ЗАЛИЧЕНА ИНФОРМАЦИЯ НА ОСНОВАНИЕ ЧЛ.2, Т.1 ОТ ЗЗЛД

ДОГОВОР за услуга

Днес, 01.01.2016 година, между:

1. „ФУЛДА БЪЛГАРИЯ“ ООД, 6300, гр. Хасково, бул. „Освобождение“ №112, БУЛСТАТ 836231725, представлявано от Никола Николов от една страна, наричано за кратко **ВЪЗЛОЖИТЕЛ**,

и
2. „РЕСТИЙЛ“ ЕООД, ЕИК 201823259, със седалище и адрес на управление гр. София, район р-н Подуяне, ж.к. Суха река, „Вършец“ № 18, представлявано от Дамян Камбуров - Управител, наричан по-долу за кратко **ИЗПЪЛНИТЕЛ**,

се сключи настоящия рамков договор за следното:

I. ПРЕДМЕТ НА ДОГОВОРА

Чл. 1/1/ Възложителят възлага, а изпълнителят се задължава безвъзмездно, да приема и предава за оползотворяване излезлите от употреба гуми с код 16 01 03, съгласно НАРЕДБА № 2 от 23.07.2014 г. за класификация на отпадъците, собственост на възложителя до 22,5 тона – за деки и товарни моторни превозни средства.

/2/ Гумите се предават от представител на възложителя.

/3/ Приемат се само неразкъсани гуми.

II. ВЛИЗАНЕ В СИЛА И СРОК НА ДОГОВОРА

Чл. 2./1/ Настоящият договор влиза в сила от момента на подписването му от двете страни.

/2/ Договорът се сключва за срок от 12 месеца от датата на подписването му.

/3/ В случай, че никой от страните не уведоми другата предварителни за желанието си да прекрати договора, той продължава своето действие за още две години.

III. ПРАВА И ЗАДЪЛЖЕНИЯ НА СТРАНИТЕ

Чл. 3 ИЗПЪЛНИТЕЛЯ има право да възлага посочените в предмета на договора дейности на свой подизпълнител.

/2/ За предадените количества гуми, изпълнителят или оправомощен от него подизпълнител се задължава да издава приемно-предавателен протокол на представителя на възложителя.

Чл. 4. Възложителят се задължава да подписва приемно-предавателен протокол с лицата, от чиято дейност се образуват или събират пневматичните гуми, ако те не са негови служители.

IV. ПРЕКРАТЯВАНЕ НА ДОГОВОРА

ЗАЛИЧЕНА ИНФОРМАЦИЯ НА ОСНОВАНИЕ ЧЛ.2, Т.1 ОТ ЗЗЛД

ЗАЛИЧЕНА
ИНФОРМАЦИЯ НА
ОСНОВАНИЕ ЧЛ.2,
Т.1 ОТ ЗЗЛД

ДЕКЛАРАЦИЯ

Долуподписаният: Недялко Тодоров-Делчев

в качеството си на представляващ

ФУЛДА БЪЛГАРИЯ ООД

кандидат в процедура за възлагане на обществена поръчка с предмет: „Доставка на нови неупотребявани гуми-външни (летни, зимни) за автомобили, приемане на излезли от употреба гуми собственост на Електроразпределение Север АД и други услуги“

ДЕКЛАРИРАМ, ЧЕ:

Договорът ми с „РЕСТИЙЛ“ ЕООД относно излезлите от употреба гуми с код 16 01 03 е действащ към момента и в случай на сключване на договор по процедурата ще бъде валиден за целия срок на действие на договора с Електроразпределение Север АД

Дата : 28.09.2018г.

**ЗАЛИЧЕНА ИНФОРМАЦИЯ НА
ОСНОВАНИЕ ЧЛ.2, Т.1 ОТ ЗЗЛД**

/Име, подпис и печат/

ЗАЛИЧЕНА ИНФОРМАЦИЯ НА ОСНОВАНИЕ ЧЛ.2, Т.1 ОТ ЗЗЛД

Образец 3.2

ДЕКЛАРАЦИЯ-СПИСЪК
на материалните бази, технологичното оборудване и квалификационния персонал.

Долуподписаният/ата **Недялко Тодоров Делчев**.

в качеството си на представяващ : **Фулда-България ООД**,
със седалище и адрес на управление: гр.Хасково бул. Освобождение 112,
вписано в Търговския регистър и регистър на ЮЛНЦ към Агенцията по вписванията с ЕИК 836231725,
кандидат в процедура за възлагане на обществена поръчка с предмет „Доставка на нови
неупотребявани гуми-външни (летни, зимни) за автомобили, приемане на излезли от употреба гуми
собственост на Електроразпределение Север АД и други услуги“.

ДЕКЛАРИРАМ, ЧЕ:

Разполагаме с материални бази, разположени в посочените по-долу населени места на
лицензионната територията на „Електроразпределение Север“ АД, технологично оборудване и
квалификационен персонал, необходими за изпълнение предмета на поръчката.
В случай, че бъдем избрани за Изпълнител, се задължаваме, материалните бази, които се ползват
под наем, да бъдат обезпечени с договори за наем, валидни минимум за целия срок на договора,
вкл. и опциите му за удължаване.

СПИСЪК
на материални бази и технологично оборудване

№	Населено място	Брой материални бази в населеното място	Адрес	Технологично оборудване (вид, бр.)	Телефон на Координатора за съответната материална база
1	Варна	3	1. Ул. Девня №7	1. Демонтаж/монтаж машини - 3бр, баланс машини - 2бр	0885644861
			2. Бул. Цар Освободител 150Б	2. Демонтаж/монтаж машини - 2бр, баланс машини - 2бр	0886601557
			3. УЛ. КРАЙЕЗЕРНА №22	3. Демонтаж/монтаж машини - 2бр, баланс машини - 1бр	0899966279

**ЗАЛИЧЕНА ИНФОРМАЦИЯ НА
ОСНОВАНИЕ ЧЛ.2, Т.1 ОТ ЗЗЛД**

**ЗАЛИЧЕНА
ИНФОРМАЦИЯ НА
ОСНОВАНИЕ
ЧЛ.2, Т.1 ОТ
ЗЗЛД**

2	Добрич	2	1.ул.Пол Богомил №3.	1.Демонтаж/монтаж машини -2бр, баланс машини – 1бр	0896700028
			2.ул.Хан Тервел №176.	2.Демонтаж/монтаж машини -2бр, баланс машини – 2бр	0889721737
3	Силистра	1	Ул. Тутракан №17	Демонтаж/монтаж машини -2бр, баланс машини – 2бр	0887439525
4	Русе	1	Бул. Лилник №135	Демонтаж/монтаж машини -2бр, баланс машини – 2бр	0888303293
5	Разград	1	Ул.Ивайло №20.	Демонтаж/монтаж машини -2бр, баланс машини – 2бр.	0882528419
6	Търговище	1	Ул.Митрополит Андрей №93	Демонтаж/монтаж машини -2бр, баланс машини – 2бр	0887319039
7	Шумен	2	1.Бул.Симеон Велики №745	1.Демонтаж/монтаж машини -2бр, баланс машини – 2бр.	0888888460.
			2.УЛ.ЧЕРВЕНИ ЕСКАДРОНИ №1А	2.Демонтаж/монтаж машини -2бр, баланс машини – 1бр	054830876.
8	Габрово	1	Ул.Търновско шосе №38	Демонтаж/монтаж машини -2бр, баланс машини – 2бр.	0896811690

**ЗАЛИЧЕНА ИНФОРМАЦИЯ НА
ОСНОВАНИЕ ЧЛ.2, Т.1 ОТ ЗЗЛД**

**ЗАЛИЧЕНА
ИНФОРМАЦИЯ НА
ОСНОВАНИЕ ЧЛ.2,
Т.1 ОТ ЗЗЛД**

		2	2.Бул.Бойката №4	Демонтаж/монтаж машини -1бр; баланс машини – 1бр	0896607506
9	В.Търново	1	Ул.Магистрална №2	Демонтаж/монтаж машини -1бр, баланс машини – 1бр	0898527095
10	Г.Оряховица	1	с.Самоводене, ул.Полтава №67	Демонтаж/монтаж машини -2бр, баланс машини – 2бр	0888/331667

**ЗАЛИЧЕНА ИНФОРМАЦИЯ НА
ОСНОВАНИЕ ЧЛ.2, Т.1 ОТ ЗЗЛД**

Дата: 26.09.2018 год.

Декларатор: 

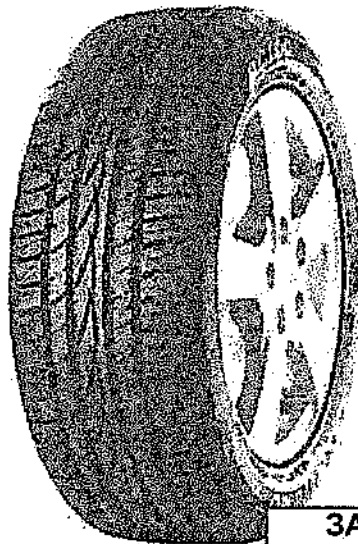
**ЗАЛИЧЕНА ИНФОРМАЦИЯ НА ОСНОВАНИЕ ЧЛ.2, Т.1 ОТ
ЗЗЛД**

Фулда - България ООД

МОТОЕКСПЕРТ
ГУМИ, ЧОБЪТИ, ДИСКАНИ

КАТАЛОГ НА ПРЕДЛАГАНИТЕ ГУМИ

От Фулда България ООД



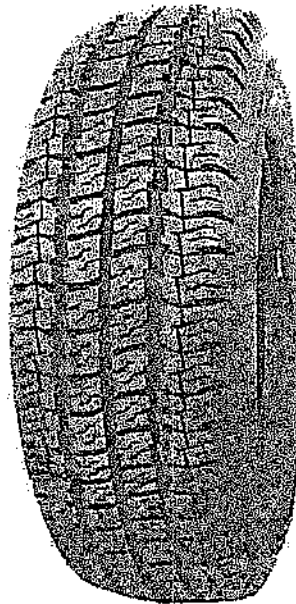
**ЗАЛИЧЕНА ИНФОРМАЦИЯ НА
ОСНОВАНИЕ ЧЛ.2, Т.1 ОТ ЗЗЛД**

Sumitomo – BC100

Информация за гумата:

Гумите Sumitomo са експортни премиум гуми и са заслужили своята завидна репутация за иновативен дизайн, прецизна изработка и най-високо качество, което е причина за техния успех на едни от най-взискателните световни пазари.

**ЗАЛИЧЕНА ИНФОРМАЦИЯ НА ОСНОВАНИЕ ЧЛ.2, Т.1
ОТ ЗЗЛД**



Kormoran – Vanpro B3

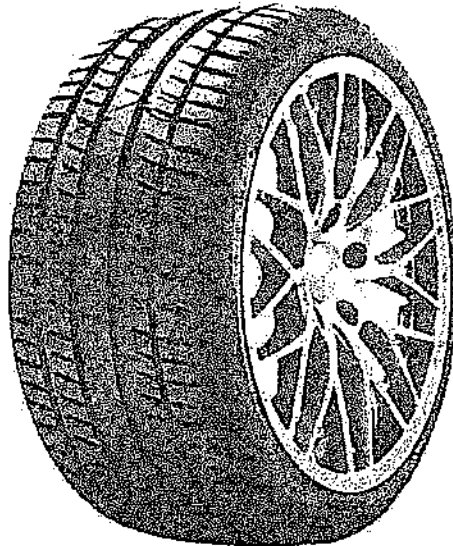
Информация на гумата

**ЗАЛИЧЕНА ИНФОРМАЦИЯ НА
ОСНОВАНИЕ ЧЛ.2, Т.1 ОТ ЗЗЛД**

Летните гуми Kormoran предоставят възможно най-добро поведение и максимална безопасност. Ако все още не знаете какво да очаквате от гумата, а търсите добра цена, която като цяло да отговаря точно на качеството и възможностите на гумата. Тази гума е точно продукт в икономичната класа. Ако изберете тази гума, която е с посока на протекторната шарка, можете да очаквате отлично сцепление и поведение. На първо място - естиви. На второ място - тествани в много ситуации.

**ЗАЛИЧЕНА ИНФОРМАЦИЯ НА
ОСНОВАНИЕ ЧЛ.2, Т.1 ОТ ЗЗЛД**

**ЗАЛИЧЕНА ИНФОРМАЦИЯ НА
ОСНОВАНИЕ ЧЛ.2, Т.1 ОТ ЗЗЛД**



Kormoran - Road Performance

Информация за гумите:

Асиметричният протектор и твърдите ребра осигуряват стабилност и лекота на контрол на движение при всяка скорост. На суха настилка работят раменните блокове. Kormoran Road Performance има остри ръбове и каучуков състав на протектора, а на мокро - ефективна дренажна система, образувана от четирите надлъжни канала и множество странични жлебове, които спомогат за бързото отвеждане на водата от процепя.

Наличието на силика в каучуковата смес на протектора на Kormoran Road Performance дава положителен ефект върху сцеплението на гумите в мокри условия и допринася за лекотата на търкаляне и следователно, намалява разхода на гориво, което зависи пряко от коефициента на съпротивление при търкаляне.

**ЗАЛИЧЕНА
ИНФОРМАЦ
ИЯ НА
ОСНОВАНИЕ
ЧЛ.2, Т.1 ОТ
ЗЗЛД**

ЗАЛИЧЕНА ИНФОРМАЦИЯ НА ОСНОВАНИЕ ЧЛ.2, Т.1 ОТ ЗЗЛД



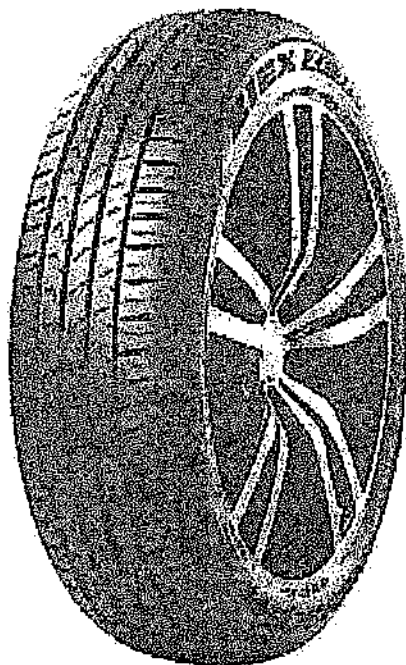
Kormoran - VanPro B2

Информация за гумата

Kormoran VANPRO B2 е е лятна гума за микробуси и лекотоварни автомобили. Гумата е от нискобюджетния клас,

**ЗАЛИЧЕНА ИНФОРМАЦИЯ НА
ОСНОВАНИЕ ЧЛ.2, Т.1 ОТ ЗЗЛД**

**ЗАЛИЧЕНА ИНФОРМАЦИЯ НА ОСНОВАНИЕ ЧЛ.2, Т.1
ОТ ЗЗЛД**



Falken – ZIEX ZE310 Ecopin

Информация за гумата:

Гумата Фалкен има отлично сцепление и поведение на мокри и сухи настилки, съчетано с ниска износоустойчивост. ZIEX ZE310 Ecopin притежава технология адаптивно константно налягане АСР, която използва нов симулативен процес за да гарантира еднаквост на профила, което ще доведе до по-голямо контактно петно с пътя. АСР осигурява по-дълъг живот на гумата и равномерно износване.

**ЗАЛИЧЕНА
ИНФОРМАЦИЯ НА
ОСНОВАНИЕ ЧЛ.2,
Т.1 ОТ ЗЗЛД**

ЗАЛИЧЕНА ИНФОРМАЦИЯ НА ОСНОВАНИЕ ЧЛ.2, Т.1 ОТ ЗЗЛД



Falken - Sincera SN828

Информация за гумата!

Идеалният избор за финансово отговорния водач на автомобили от нисък и среден клас. Нова силикатна смес оптимизира пробега при влага и повишава издръжливостта на триене. Лесно поведение и отлична стабилност при високи скорости.

**ЗАЛИЧЕНА
ИНФОРМАЦ
ИЯ НА
ОСНОВАНИ
Е ЧЛ.2, Т.1
ОТ ЗЗЛД**

ЗАЛИЧЕНА ИНФОРМАЦИЯ НА ОСНОВАНИЕ ЧЛ.2, Т.1 ОТ ЗЗЛД



Falken - Linam VAN01

Информация за гумата:

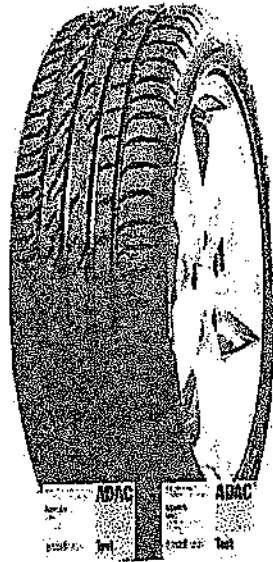
Представяме ви следващото поколение на гуми за лекотоварен автомобил на Falken за летния сезон. Linam VAN01 предлага отлична издръжливост и сигурност, както и подобрен срок за износване и икономичност. Идеален избор за бизнес, който търси да подобри ефикасността и производителността на своите лекотоварни автомобили.

ЗАЛИЧЕНА
ИНФОРМАЦИЯ
НА ОСНОВАНИЕ
ЧЛ.2, Т.1 ОТ ЗЗЛД

ЗАЛИЧЕНА ИНФОРМАЦИЯ НА
ОСНОВАНИЕ ЧЛ.2, Т.1 ОТ ЗЗЛД

ЗАЛИЧЕНА ИНФОРМАЦИЯ НА
ОСНОВАНИЕ ЧЛ.2, Т.1 ОТ ЗЗЛД

13



Nokian-Line

Информация за гумата:

Точни и стабилни в бързо променящите се метеорологични условия. Уникално сцепление и безопасност при мокри пътища. Комфорт и икономика. Високото качество на летни гуми Nokian Line майсторски се справят с бързо променящите се пътни условия през лятото. Нововъведения, кръст блок Zwoor канали и ламели, дават възможност на Nokian Line точно да се насочат и осигуряват отлично сцепление, дори и на хлъзгави пътища, направени от дъжд. Нови иновации Максимизиране на сцепление в влажна повърхност. Уникалните ламели блок в центъра, ребра на гумата работат по два начина. Близко външното рамо, на кръста ламели се съчетават с твърдо ребро, за да се осигури стабилност на шофиране. Колкото по-силно съчленен кръст Sipe на реброто до вътрешното рамо осигурява мек контакт с пътя, а намаляване на съпротивлението при търкаляне и нива на шум. Стабилна и точни, дори и при по-високи скорости. Типичният отвътре и отвън дизайн на протектора на тест-печелившите летни гуми Nokian, допринасят за комфорта и прави гумата лесно да се насочи. По-големите, подвързани блокове и модел на външното рамо на гумата по-твърда.

ЗАЛИЧЕНА
ИНФОРМАЦИЯ
НА ОСНОВАНИЕ
ЧЛ.2, Т.1 ОТ ЗЗЛД

ЗАЛИЧЕНА ИНФОРМАЦИЯ НА
ОСНОВАНИЕ ЧЛ.2, Т.1 ОТ ЗЗЛД

ЗАЛИЧЕНА ИНФОРМАЦИЯ НА
ОСНОВАНИЕ ЧЛ.2, Т.1 ОТ ЗЗЛД



ЗАЛИЧЕНА ИНФОРМАЦИЯ НА
ОСНОВАНИЕ ЧЛ.2, Т.1 ОТ ЗЗЛД

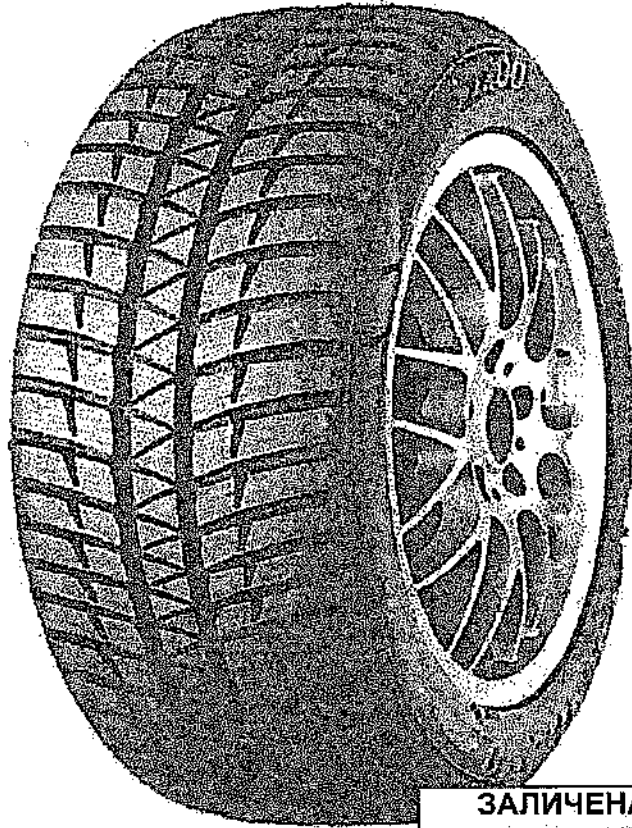
Nokian - zline

Информация за гумата:

Спортната Nokian zLine е професионалистът във високите ситуации на шофиране. Тя реагира незабавно на управлението на волана и поддържа перфектно усещане за пътя при всякакви условия.

- ИЗКЛЮЧИТЕЛНА БЕЗОПАСНОСТ ЗА МОКРИ ПЪТИЩА
- ПОДДЪРЖА ПРЕЦИЗНО УПРАВЛЕНИЕ ПРИ ВИСОКИ СКОРОСТИ
- СТАБИЛНА, ПРЕЦИЗНА И ТИХА
- СПЕЦИАЛНО ПРОЕКТИРАНА ЗА МОЩНИ АВТОМОБИЛИ

ЗАЛИЧЕНА ИНФОРМАЦИЯ НА ОСНОВАНИЕ ЧЛ.2, Т.1 ОТ ЗЗЛД



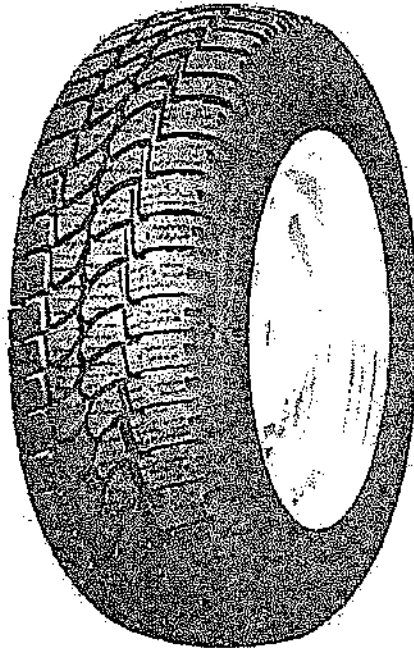
ЗАЛИЧЕНА ИНФОРМАЦИЯ НА
ОСНОВАНИЕ ЧЛ.2, Т.1 ОТ ЗЗЛД

Sumitomo – WT200

Информация на гумата

Изискванията към модерната зимна гума се засищат все повече в последните години. Преди всичко за да гарантира сигурност при всякакви пътни условия. Нашият отговор на това предизвикателство е Sumitomo WT200 – убедителна зимна гума с високо сцепление и качества за сигурно действие на стирачката.

ЗАЛИЧЕНА ИНФОРМАЦИЯ НА ОСНОВАНИЕ ЧЛ.2, Т.1 ОТ ЗЗЛД



Kormoran – VanPro Winter

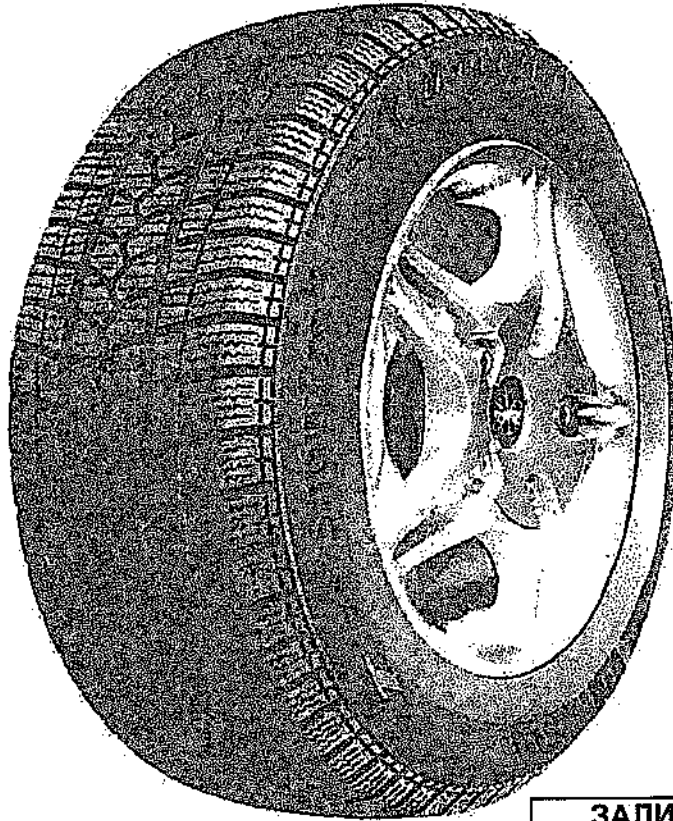
Информация на г

**ЗАЛИЧЕНА ИНФОРМАЦИЯ НА
ОСНОВАНИЕ ЧЛ.2, Т.1 ОТ ЗЗЛД**

*Лекотоварната зимна гума на Kormoran е с отлични качества на сцеп и
киша, както и на приемлива цена. По-широки канали за отвеждане на
водата, както и увеличени блокчета за добро поведение на сухо.
Асиметрични рамена за намалване нивото на шум изцяло съобразено с
европейските изисквания.*

**ЗАЛИЧЕНА ИНФОРМАЦИЯ НА
ОСНОВАНИЕ ЧЛ.2, Т.1 ОТ ЗЗЛД**

**ЗАЛИЧЕНА ИНФОРМАЦИЯ НА
ОСНОВАНИЕ ЧЛ.2, Т.1 ОТ ЗЗЛД**



Kormoran – Snowpro B2

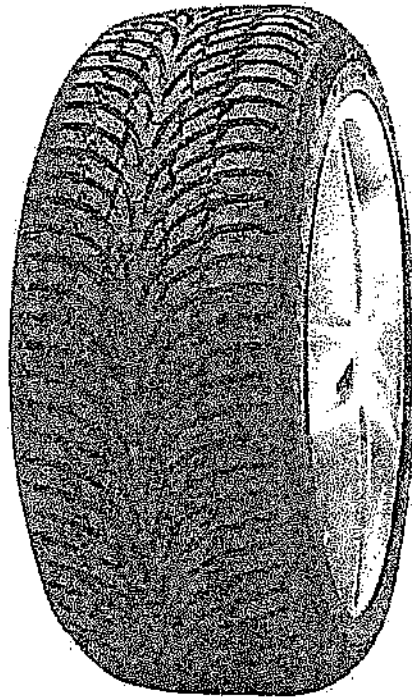
Информация за гумата:

Зимна гума с отлично поведение на сняг и киша, силно наламана за добро сцепление в дълбок сняг. Осигурява прецизно управление и защита от аквапланинг. Намалено съпротивление при търкаляне.

ЗАЛИЧЕНА ИНФОРМАЦИЯ НА
ОСНОВАНИЕ ЧЛ.2, Т.1 ОТ ЗЗЛД

ЗАЛИЧЕНА ИНФОРМАЦИЯ НА
ОСНОВАНИЕ ЧЛ.2, Т.1 ОТ ЗЗЛД

ЗАЛИЧЕНА ИНФОРМАЦИЯ НА
ОСНОВАНИЕ ЧЛ.2, Т.1 ОТ ЗЗЛД



Nokian – WR D3

Информация за гумата

ЗАЛИЧЕНА ИНФОРМАЦИЯ НА
ОСНОВАНИЕ ЧЛ.2, Т.1 ОТ ЗЗЛД

Гумите Nokian WR D3 са адаптирани към зимните метеоролични условия в Европа и са идеалният избор за малки и средни семейни автомобили и шофьори, които разчитат на икономично и сигурно шофиране. Приоритет на гумите Nokian WR D3 е да намалят риска от поднасяне на мокри и замразени пътни настилки. Наклонения преден ръб на раменния блок ефективно отвежда водата от стопения сняг, събираща се в каналите на гумата. Cool Touch Design намалява триенето и топлината, образувана се от прекомерното движение на ламелите. Поради намаляване на триенето, гумата способства и за намаляване разхода на гориво, както и вредните емисии на самия автомобил.

ЗАЛИЧЕНА ИНФОРМАЦИЯ НА
ОСНОВАНИЕ ЧЛ.2, Т.1 ОТ ЗЗЛД

ЗАЛИЧЕНА ИНФОРМАЦИЯ НА
ОСНОВАНИЕ ЧЛ.2, Т.1 ОТ ЗЗЛД



Falken - Eurowinter HS01

Информация за гумата:

Поколение зимни гуми от висок клас и съвременна технология. 'Mitsubishi' 3D технология на грайфера, 4D нано дизайн и микро-оптимизирани укрепващи блокове на протектора са съчетание на добри зимни характеристики с ниско ниво на шум и изключително поведение на мокри настилки.

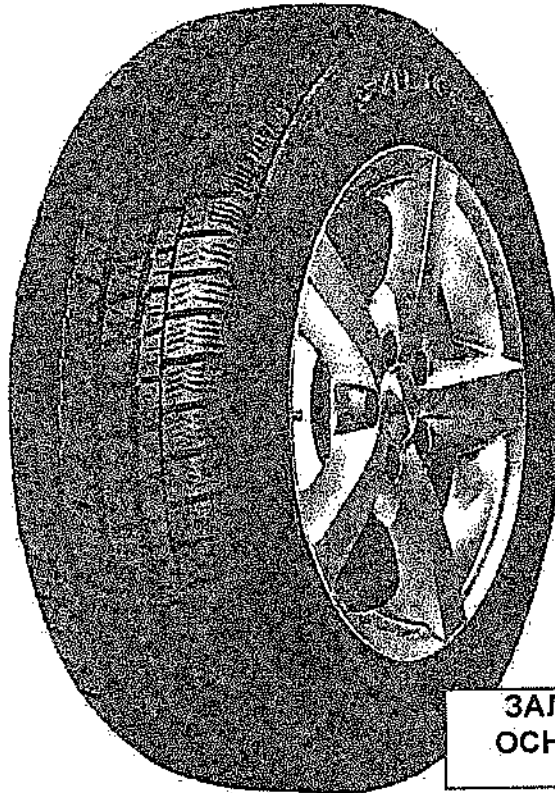
ОСОБЕНОСТИ И ПРЕДИМСТВА

- Проектирани за стабилност, с патентована 'Mitsubishi' 3D грайфер технология
- Смес с 4D нано дизайн
- Укрепващи микро – оптимизирани блокове на протектора
- Изключително сцепление и спиращи характеристики при лед и сняг
- Отлична стабилност на заснежени пътища

ЗАЛИЧЕНА
ИНФОРМАЦИЯ НА
ОСНОВАНИЕ ЧЛ.2,
Т.1 ОТ ЗЗЛД

ЗАЛИЧЕНА ИНФОРМАЦИЯ НА
ОСНОВАНИЕ ЧЛ.2, Т.1 ОТ ЗЗЛД

ЗАЛИЧЕНА ИНФОРМАЦИЯ НА
ОСНОВАНИЕ ЧЛ.2, Т.1 ОТ ЗЗЛД



ЗАЛИЧЕНА ИНФОРМАЦИЯ НА
ОСНОВАНИЕ ЧЛ.2, Т.1 ОТ ЗЗЛД

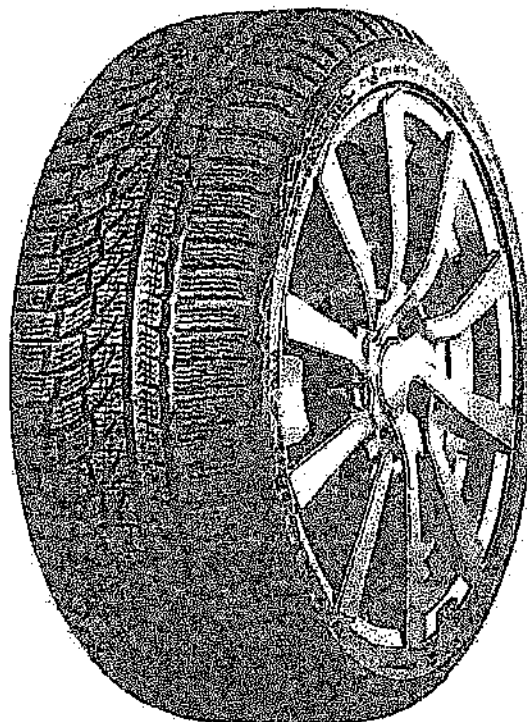
Falken - Eurowinter VAN01

Информация за гумата:

Нашето най-ново поколение зимни гуми за лекотоварни автомобили и камиони. Eurowinter VAN01 предлага изключителна производителност във всички условия и най-вече върху мокра настилка. Гумите имат подобрен дизайн на протектора с гъсто разположени 3D ламели и значително подобро пестене на гориво.

ЗАЛИЧЕНА ИНФОРМАЦИЯ НА
ОСНОВАНИЕ ЧЛ.2, Т.1 ОТ ЗЗЛД

ЗАЛИЧЕНА ИНФОРМАЦИЯ НА
ОСНОВАНИЕ ЧЛ.2, Т.1 ОТ ЗЗЛД



Nokian WR A4 XL

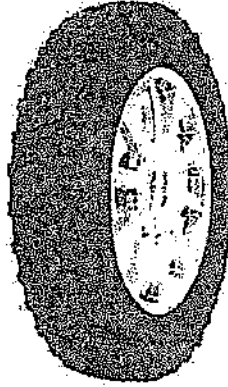
Информация за гумата:

*Нов модел зимна гума на Ноккиан, с асиметрична шарка,
намален шум при търкаляне, улеснено самопочистване от сняг и лед,
изключителна здравина и износостойчивост*

ЗАЛИЧЕНА ИНФОРМАЦИЯ НА
ОСНОВАНИЕ ЧЛ.2, Т.1 ОТ ЗЗЛД

ЗАЛИЧЕНА ИНФОРМАЦИЯ НА
ОСНОВАНИЕ ЧЛ.2, Т.1 ОТ ЗЗЛД

ЗАЛИЧЕНА ИНФОРМАЦИЯ НА
ОСНОВАНИЕ ЧЛ.2, Т.1 ОТ ЗЗЛД



КАМА - И511

Информация за гумата:

- Размер:
- Индекс на натоварване:
- Скростен индекс:
- Норма на слойност:
- Тип на конструкцията:
- Конструкция на каркаса и брекера:
- Тип на грайфера:
- Външен диаметър, мм:
- Ширина на профила, мм:
- Статически радиус, мм:
- Максимално натоварване, кг:
- Вътрешно налягане, съответстващо на максималното натоварване, кгс/см²:
- Максимална скорост:
- Основно приложение:

Гумата е предназначена за всички терени , включително сняг в процентно съотношение :
on-road: max. 50%
off-road: min. 50%

**ЗАЛИЧЕНА ИНФОРМАЦИЯ
НА ОСНОВАНИЕ ЧЛ.2, Т.1
ОТ ЗЗЛД**

**ЗАЛИЧЕНА ИНФОРМАЦИЯ НА
ОСНОВАНИЕ ЧЛ.2, Т.1 ОТ ЗЗЛД**

**ЗАЛИЧЕНА ИНФОРМАЦИЯ НА
ОСНОВАНИЕ ЧЛ.2, Т.1 ОТ ЗЗЛД**



Ката	232
------	-----

Информация за гумата:

Размер:	315/70R22.5
Индекс на натоварване:	149
Скростен индекс:	A
Норма на слойност:	12
Тип на конструкцията:	TRUCK
Конструкция на каркаса и брекера:	STEEL
Тип на грайфера:	TRUCK
Външен диаметър, мм:	815
Ширина на профила, мм:	254
Статически радиус, мм:	390
Максимално натоварване, кг:	4000
Вътрешно налягане, съответстващо на максималното натоварване, кгс/см ² :	8.0
Максимална скорост:	110
Основно приложение:	

**ЗАЛИЧЕНА
ИНФОРМАЦИЯ НА
ОСНОВАНИЕ ЧЛ.2, Т.1
ОТ ЗЗЛД**

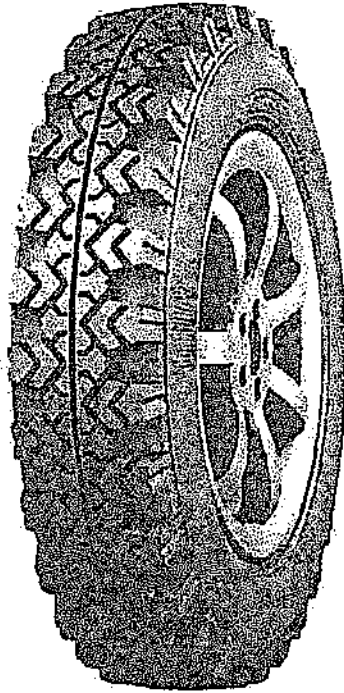
Гумата е предназначена за всички терени, включително сняг в процентно съотношение:

on-road: max. 50%

off-road: min. 50%

**ЗАЛИЧЕНА ИНФОРМАЦИЯ НА
ОСНОВАНИЕ ЧЛ.2, Т.1 ОТ ЗЗЛД**

**ЗАЛИЧЕНА ИНФОРМАЦИЯ НА
ОСНОВАНИЕ ЧЛ.2, Т.1 ОТ ЗЗЛД**



ЗАЛИЧЕНА ИНФОРМАЦИЯ НА
ОСНОВАНИЕ ЧЛ.2, Т.1 ОТ ЗЗЛД

Voltyre 175/80R16 Вли5

Информация за гумата:

*Гума с универсална шарка, позволяваща движението , както на пътя,
така и извън него.*

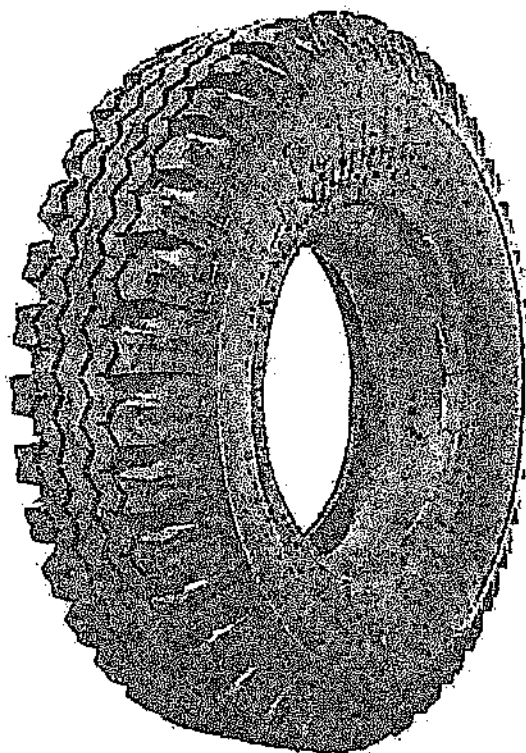
Гумата е предназначена за всички терени в процентно съотношение :

on-road: max.20%

off-road: min.80%

ЗАЛИЧЕНА ИНФОРМАЦИЯ НА
ОСНОВАНИЕ ЧЛ.2, Т.1 ОТ ЗЗЛД

ЗАЛИЧЕНА ИНФОРМАЦИЯ НА
ОСНОВАНИЕ ЧЛ.2, Т.1 ОТ ЗЗЛД



ЗАЛИЧЕНА ИНФОРМАЦИЯ НА
ОСНОВАНИЕ ЧЛ.2, Т.1 ОТ ЗЗЛД

Кама – Я-245

Информация за гумата

Гуми за УАЗ Универсална шарка.

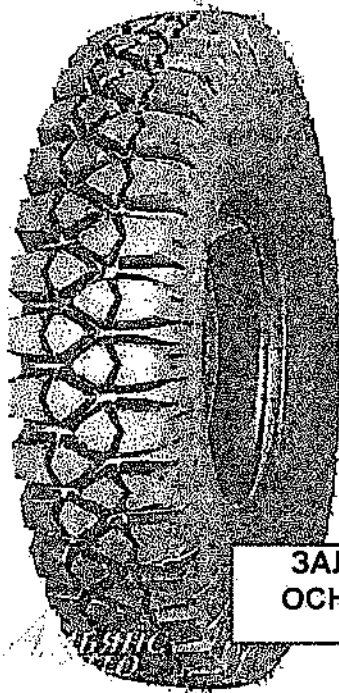
Гумата е предназначена за всички терени , включително сняг в процентно съотношение :

on-road: max.50%

off-road: min.50%

ЗАЛИЧЕНА ИНФОРМАЦИЯ НА
ОСНОВАНИЕ ЧЛ.2, Т.1 ОТ ЗЗЛД

ЗАЛИЧЕНА ИНФОРМАЦИЯ НА
ОСНОВАНИЕ ЧЛ.2, Т.1 ОТ ЗЗЛД



ЗАЛИЧЕНА ИНФОРМАЦИЯ НА
ОСНОВАНИЕ ЧЛ.2, Т.1 ОТ ЗЗЛД

КАМА Я-192

Информация за гумата

Гуми за УАЗ. Повишена проходимост.

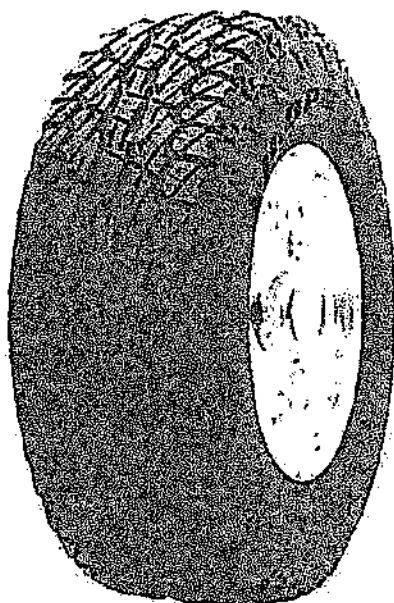
Гумата е предназначена за всички терени в процентно съотношение:

on-road: max. 20%

off-road: min. 80%

ЗАЛИЧЕНА ИНФОРМАЦИЯ НА
ОСНОВАНИЕ ЧЛ.2, Т.1 ОТ ЗЗЛД

ЗАЛИЧЕНА ИНФОРМАЦИЯ НА
ОСНОВАНИЕ ЧЛ.2, Т.1 ОТ ЗЗЛД



Falken- Wildpeak AT/01

Информация за гумата

ЗАЛИЧЕНА ИНФОРМАЦИЯ НА
ОСНОВАНИЕ ЧЛ.2, Т.1 ОТ ЗЗЛД

Универсална гума на Фалкен за автомобили 4x4. Висококачествени гуми за пресечен терен с отлична стабилност при движение. Перфектно поведение във всички ситуации на пътя и извън него. Отлично сцепление върху рохкави терени. Подсилен каркас и висока якост на пояса.

Гумата е предназначена за всички терени , включително сняг в процентно съотношение :

on-road: max.50%

off-road: min.50%

ЗАЛИЧЕНА ИНФОРМАЦИЯ НА
ОСНОВАНИЕ ЧЛ.2, Т.1 ОТ ЗЗЛД

ЗАЛИЧЕНА ИНФОРМАЦИЯ НА
ОСНОВАНИЕ ЧЛ.2, Т.1 ОТ ЗЗЛД



Maxxis M-8060 Trepador

Информация за гумата:

Гума създадена за да устои и на най-тежките изпитания извън пътя. Независимо дали предизвикателството е каменист или кален терен, винаги може да разчитате на здравината и устойчивостта, която ви предоставя Trepador.

- Уникалната подредба на блоковете по страничната част дава възможност да намерите сцепление във всякаква ситуация .
- Стъпаловидните странични блокчета намаляват рискът от наранявания, като същевременно с това подобряват значително управлението дори и върху най-грубите **OFF-ROAD** терени.

Гумата е предназначена за всички терени в процентно съотношение :

on-road: max. 20%

off-road: min. 80%

**ЗАЛИЧЕНА ИНФОРМАЦИЯ НА
ОСНОВАНИЕ ЧЛ.2, Т.1 ОТ ЗЗЛД**

**ЗАЛИЧЕНА
ИНФОРМАЦИЯ
НА ОСНОВАНИЕ
ЧЛ.2, Т.1 ОТ
ЗЗЛД**

**ЗАЛИЧЕНА ИНФОРМАЦИЯ НА
ОСНОВАНИЕ ЧЛ.2, Т.1 ОТ ЗЗЛД**



Nokian WR C3

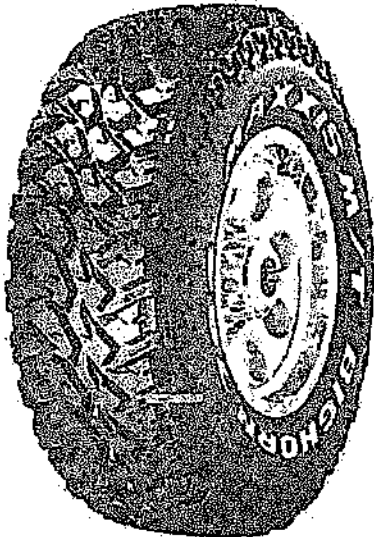
Информация за гумата:

Гумата Nokian WR C3 за ванове предлага прецизно сцепление при зимни условия и комфорт при шофиране, характерен за лек автомобил. Здравото ново попълнение предлага безопасност, издръжливост и лекота както върху градските улици, така и при извънградско шофиране. Каналите с форма на джоб отвеждат и дори изпомпват водата от пътя, осигурявайки стабилно сцепление.

**ЗАЛИЧЕНА ИНФОРМАЦИЯ НА
ОСНОВАНИЕ ЧЛ.2, Т.1 ОТ ЗЗЛД**

**ЗАЛИЧЕНА ИНФОРМАЦИЯ НА
ОСНОВАНИЕ ЧЛ.2, Т.1 ОТ ЗЗЛД**

**ЗАЛИЧЕНА ИНФОРМАЦИЯ НА
ОСНОВАНИЕ ЧЛ.2, Т.1 ОТ ЗЗЛД**



Maxxis MT764

Информация за гумата:

MAXXIS MT-764 е гума с радиална конструкция и широк отпечатък. Осигурява по-добро абсорбиране на неравностите и отлично сцепление. MAXXIS MT-764 съдържа допълнителни големи раменни блокове за защита на джантата и страницата от порязвания и ожугурани. Релефните бели букви на страничната стена му придават спортен вид. Проектирани да осигуряват гладко возене подходящ за пустиня, скали, сняг и кални коловози, MAXXIS MT-764 е подходящ за всички терени.

Гумата е предназначена за всички терени в процентно съотношение:

on-road: max. 20%

off-road: min. 80%

**ЗАЛИЧЕНА ИНФОРМАЦИЯ НА
ОСНОВАНИЕ ЧЛ.2, Т.1 ОТ ЗЗЛД**

**ЗАЛИЧЕНА ИНФОРМАЦИЯ НА
ОСНОВАНИЕ ЧЛ.2, Т.1 ОТ ЗЗЛД**



Nokian WR SUV 3

Информация за гумата

Nokian WR SUV 3 е здрава зимна гума с отлични характеристики без шипове, която остава логична и безопасна дори на предела на сцепление...

- ПРЕДОТВРАТЯВА МНОГО ЕФЕКТИВНО АКВАПЛАНИНГ И ПЛАНИНГ В КИША
- ОТЛИЧНО ПРЕДСТАВЯНЕ КАКТО ВЪРХУ СНЯГ, ТАКА И ВЪРХУ СУХИ ПОВЪРХНОСТИ
- ИЗКЛЮЧИТЕЛНО СЦЕПЛЕНИЕ ВЪРХУ МОКРА НАСТИЛКА
- СТАБИЛНО УСЕЩАНЕ ПРИ ШОФИРАНЕ ВЪВ ВСЯКАКВИ ОБСТОЯТЕЛСТВА

ЗАЛИЧЕНА
ИНФОРМАЦИЯ НА
ОСНОВАНИЕ ЧЛ.2, Т.1
ОТ ЗЗЛД

ЗАЛИЧЕНА ИНФОРМАЦИЯ НА
ОСНОВАНИЕ ЧЛ.2, Т.1 ОТ ЗЗЛД

ЗАЛИЧЕНА ИНФОРМАЦИЯ НА
ОСНОВАНИЕ ЧЛ.2, Т.1 ОТ ЗЗЛД



Sava Comet Plus

Информация за гумата:

Comet plus II е гумата на Sava разработена за широк спектър от приложения. Дълъг пробег
Надежден захват на пътя
Добро спиране на мокро

ЗАЛИЧЕНА ИНФОРМАЦИЯ НА
ОСНОВАНИЕ ЧЛ.2, Т.1 ОТ ЗЗЛД

ЗАЛИЧЕНА ИНФОРМАЦИЯ НА
ОСНОВАНИЕ ЧЛ.2, Т.1 ОТ ЗЗЛД

ЗАЛИЧЕНА ИНФОРМАЦИЯ НА
ОСНОВАНИЕ ЧЛ.2, Т.1 ОТ ЗЗЛД



ЗАЛИЧЕНА ИНФОРМАЦИЯ НА
ОСНОВАНИЕ ЧЛ.2, Т.1 ОТ ЗЗЛД

Forward K-84

Информация за гумата

Гуми за камиони У-2 с универсална шарка на протектора за автобуси и камиони. Дизайнът на протектора е под формата на т. Нар. "Крака на врана", който е подходящ за пътища с лошо качество и групово покритие.

Гумите са през целия сезон, те могат да се управляват както през лятото така и през зимата.

ЗАЛИЧЕНА ИНФОРМАЦИЯ НА
ОСНОВАНИЕ ЧЛ.2, Т.1 ОТ ЗЗЛД

ЗАЛИЧЕНА ИНФОРМАЦИЯ НА
ОСНОВАНИЕ ЧЛ.2, Т.1 ОТ ЗЗЛД



**ЗАЛИЧЕНА ИНФОРМАЦИЯ НА
ОСНОВАНИЕ ЧЛ.2, Т.1 ОТ ЗЗЛД**

Forward 0-40-ВМ

Информация за гумата.

Товарни гуми 0-40ВМ с универсална шарка на протектора за камиони КАМАЗ, ЗИЛ, КАЗ и др. Дизайнът на протектора, направен под формата на крака на врана, е предназначен главно за шофиране по некачествени пътища. Благодарение на специалния състав на каучуковото съединение, гумата има добра якост и издръжливост.

**ЗАЛИЧЕНА ИНФОРМАЦИЯ НА
ОСНОВАНИЕ ЧЛ.2, Т.1 ОТ ЗЗЛД**

**ЗАЛИЧЕНА ИНФОРМАЦИЯ НА
ОСНОВАНИЕ ЧЛ.2, Т.1 ОТ ЗЗЛД**



**ЗАЛИЧЕНА ИНФОРМАЦИЯ НА
ОСНОВАНИЕ ЧЛ.2, Т.1 ОТ ЗЗЛД**

Forward И-111

**ЗАЛИЧЕНА ИНФОРМАЦИЯ НА
ОСНОВАНИЕ ЧЛ.2, Т.1 ОТ ЗЗЛД**

**ЗАЛИЧЕНА ИНФОРМАЦИЯ НА
ОСНОВАНИЕ ЧЛ.2, Т.1 ОТ ЗЗЛД**



Кама 310

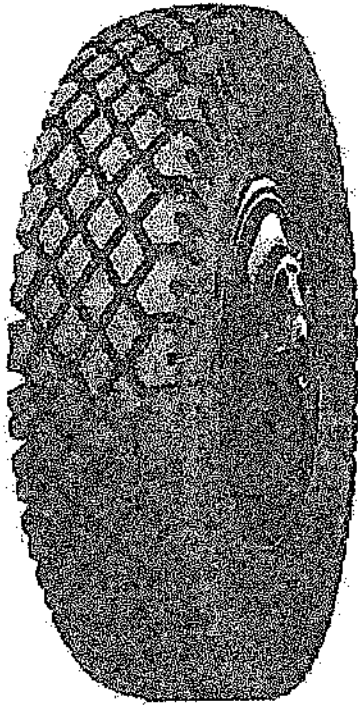
Информация на гумата

Всесезонните гуми Кама 310 за камиони с версия на камерата могат да се управляват със скорост от 110 км / ч, което ги прави уникални. Благодарение на шарката на протектора, моделът има отлична производителност: стабилност на всяка пътна настилка, стабилност при шофиране по пътя, града, бърза реакция на действията на водача.

ЗАЛИЧЕНА
ИНФОРМАЦИЯ
НА ОСНОВАНИЕ
ЧЛ.2, Т.1 ОТ
ЗЗЛД

ЗАЛИЧЕНА ИНФОРМАЦИЯ НА
ОСНОВАНИЕ ЧЛ.2, Т.1 ОТ ЗЗЛД

ЗАЛИЧЕНА ИНФОРМАЦИЯ НА
ОСНОВАНИЕ ЧЛ.2, Т.1 ОТ ЗЗЛД



Forward ИД-304

Информация за гумата

Гумите с модел ИД-304 са предназначени за камиони.

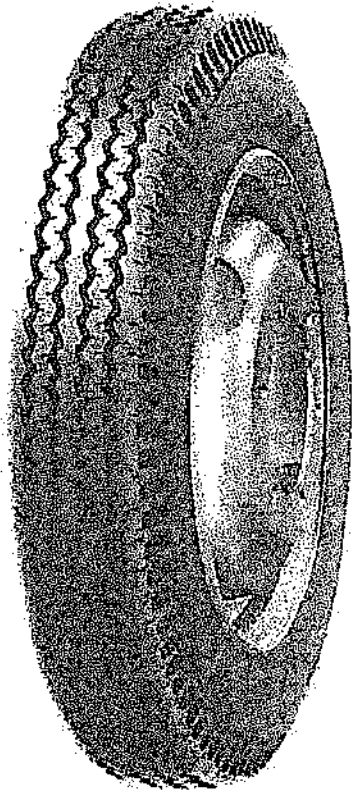
**ЗАЛИЧЕНА ИНФОРМАЦИЯ НА
ОСНОВАНИЕ ЧЛ.2, Т.1 ОТ ЗЗЛД**

Гумите имат универсална шарка на протектора, която ви позволява да се уверите, че вози почти всяко покритие. На бягащата пътека се поставят блокове с форма на диамант, между които преминават каналите. Този модел позволява на гумата да има голяма контактна площ с покритието и в резултат на това по-добро сцепление. Благодарение на жлебовете гумата е защитена от възможността за аквапланинг.

Гумите са изработени от добра гума, което ги прави устойчиви, еластични и умерено устойчиви на износване. Гумите поддържат добро сцепление независимо от температурните условия. В допълнение, гумите могат да издържат.

**ЗАЛИЧЕНА ИНФОРМАЦИЯ НА
ОСНОВАНИЕ ЧЛ.2, Т.1 ОТ ЗЗЛД**

**ЗАЛИЧЕНА ИНФОРМАЦИЯ НА
ОСНОВАНИЕ ЧЛ.2, Т.1 ОТ ЗЗЛД**



ЗАЛИЧЕНА ИНФОРМАЦИЯ НА
ОСНОВАНИЕ ЧЛ.2, Т.1 ОТ ЗЗЛД

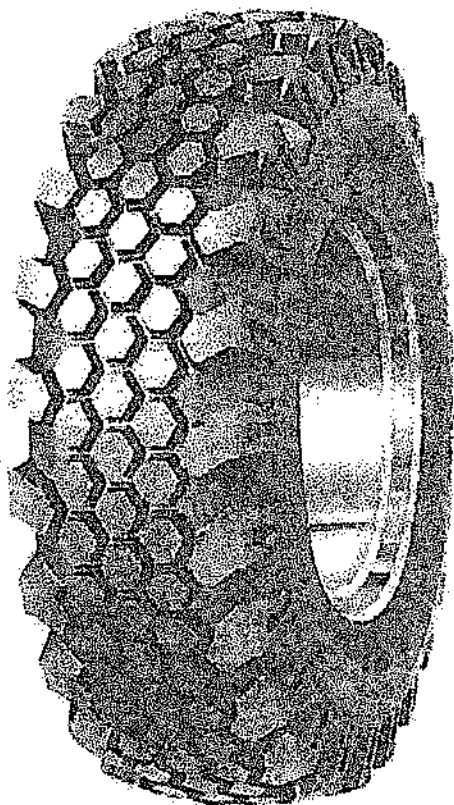
MITAS – NB60

Информация за гумата

Предни гуми за автобус, тролей и камцион Mitas NB60.

- Сезонност: Всесезонни гуми
- Категория МПС: Тежкотоварни автомобили

ЗАЛИЧЕНА ИНФОРМАЦИЯ НА ОСНОВАНИЕ ЧЛ.2, Т.1 ОТ
ЗЗЛД



ЗАЛИЧЕНА ИНФОРМАЦИЯ НА
ОСНОВАНИЕ ЧЛ.2, Т.1 ОТ ЗЗЛД

MITAS MPT-05

Информация за гумата

Всесезонна ГУМА ЗА СЕЛСКОСТОПАНСКА МАШИНА ДИАГОНАЛНА
MITAS MPT-05

ЗАЛИЧЕНА ИНФОРМАЦИЯ НА ОСНОВАНИЕ ЧЛ.2,
Т.1 ОТ ЗЗЛД



Falken – RI151

Информация за гумата

Нащата новоразработена гума за управляваща ос при регионална експлоатация. С нейната иновативна каучукова смес, RI151 се държи добре при всякакви метеорологични условия. Независимо дали настилката е суха, мокра или замръзена. Гумата осигурява прекрасно сцепление при равномерно износване и отличен пробег.

**ЗАЛИЧЕНА ИНФОРМАЦИЯ НА
ОСНОВАНИЕ ЧЛ.2, Т.1 ОТ ЗЗЛД**

**ЗАЛИЧЕНА ИНФОРМАЦИЯ НА
ОСНОВАНИЕ ЧЛ.2, Т.1 ОТ ЗЗЛД**

**ЗАЛИЧЕНА ИНФОРМАЦИЯ НА
ОСНОВАНИЕ ЧЛ.2, Т.1 ОТ ЗЗЛД**



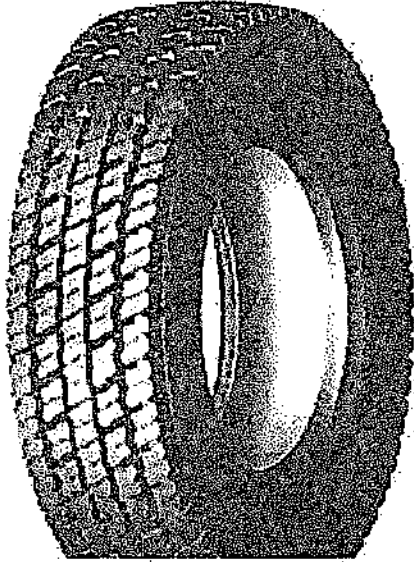
**ЗАЛИЧЕНА ИНФОРМАЦИЯ НА
ОСНОВАНИЕ ЧЛ.2, Т.1 ОТ ЗЗЛД**

КАМА NF202

Информация за гумата:

Моделът NF202 на марката с КАМА е добър избор при желание от
всесезонни гуми за пружен мост.

**ЗАЛИЧЕНА ИНФОРМАЦИЯ НА ОСНОВАНИЕ ЧЛ.2, Т.1 ОТ
ЗЗЛД**



КАМА NR202

Информация за гумата:

Моделът NR202 на марката е КАМА е добър избор при нужда от персонални гуми за тежен мре

ЗАЛИЧЕНА ИНФОРМАЦИЯ НА ОСНОВАНИЕ ЧЛ.2,
Т.1 ОТ ЗЗЛД



Goodyear REUS2

Информация за гумата

Регионална гума за управление, която предлага отличен пробег при
множество сервизни приложения
Висок пробег
Добро спиране на мокро
Добро управление и стабилност
Подобрена устойчивост и устойчивост на повреда

ЗАЛИЧЕНА ИНФОРМАЦИЯ НА
ОСНОВАНИЕ ЧЛ.2, Т.1 ОТ ЗЗЛД

7/1
7/16
ЗАЛИЧЕНА ИНФОРМАЦИЯ НА
ОСНОВАНИЕ ЧЛ.2, Т.1 ОТ ЗЗЛД



Goodyear RHD II

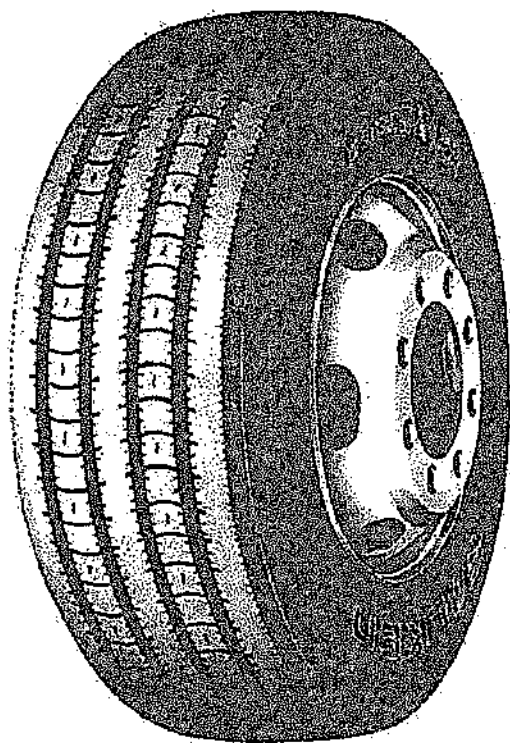
Информации за гумата

Goodyear Regional RHD II е ново поколение гуми за управление - с KMax Technology - комбинация от най-новите технологии и конструктивни характеристики.

**ЗАЛИЧЕНА ИНФОРМАЦИЯ НА
ОСНОВАНИЕ ЧЛ.2, Т.1 ОТ ЗЗЛД**

Дизайнът на протектора е специално проектиран за дълъг пробег, отлично спиране и тракция на мокри, възможности за всички сезони, дори вид на износване и добра обработка. Последните технологични съединения на протектора, каркасовите и лентовите материали и оптимизираната геометрия на зърната осигуряват добра трайност и регенериране на новото поколение Гуми са разработени за широка гама от приложения, обхващащи днешните множество типове услуги в регионални и дистрибуторски операции

**ЗАЛИЧЕНА ИНФОРМАЦИЯ НА
ОСНОВАНИЕ ЧЛ.2, Т.1 ОТ ЗЗЛД**



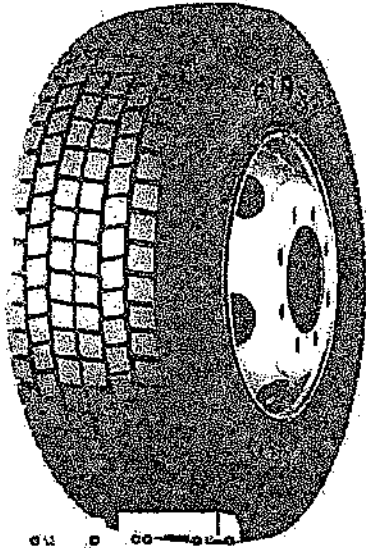
**ЗАЛИЧЕНА ИНФОРМАЦИЯ НА
ОСНОВАНИЕ ЧЛ.2, Т.1 ОТ ЗЗЛД**

FALKEN – RI128

Информация за гумата

RI-128 има широк дизайн на протектора за общо приложение. Комбинацията от каучук с премиум основа е създадена за оптимална регенерация с ниско съпротивление при търкаляне и висок пробег. RI-128 е идеалният избор за рентабилна работа на дълги разстояния.

**ЗАЛИЧЕНА ИНФОРМАЦИЯ НА
ОСНОВАНИЕ ЧЛ.2, Т.1 ОТ ЗЗЛД**



FALKEN BI851

Информация за гумата

- Генераторна гума от последно поколение
- Превъзходно сцепление при всякакви метеорологични условия
- Корпусът и новият дизайн на протектора осигуряват равномерно износване и максимален пробег за всички регионални транспортни нужди
- Изключителна ефективност при всякакви метеорологични условия (символи M + S и 3-Връх-планина-Снежинка)

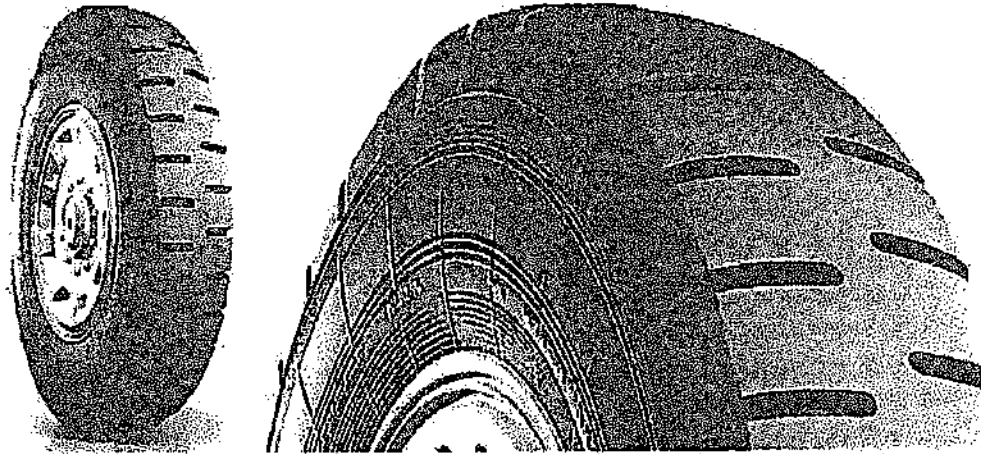
ЗАЛИЧЕНА ИНФОРМАЦИЯ НА
ОСНОВАНИЕ ЧЛ.2, Т.1 ОТ ЗЗЛД

ЗАЛИЧЕНА ИНФОРМАЦИЯ НА
ОСНОВАНИЕ ЧЛ.2, Т.1 ОТ ЗЗЛД



КАМА 404

ЗАЛИЧЕНА ИНФОРМАЦИЯ НА
ОСНОВАНИЕ ЧЛ.2, Т.1 ОТ ЗЗЛД



КАМА - 406

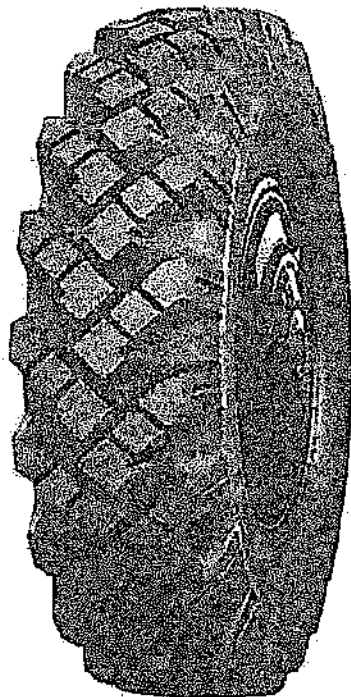
**ЗАЛИЧЕНА ИНФОРМАЦИЯ НА
ОСНОВАНИЕ ЧЛ.2, Т.1 ОТ ЗЗЛД**



КАМА 422

ЗАЛИЧЕНА ИНФОРМАЦИЯ НА
ОСНОВАНИЕ ЧЛ.2, Т.1 ОТ ЗЗЛД

№: 6023433



www.smeed.com.ua

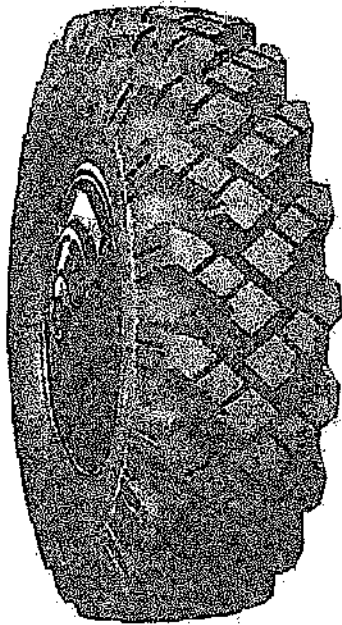
Forward K-70

Информация за гумата

**ЗАЛИЧЕНА ИНФОРМАЦИЯ НА
ОСНОВАНИЕ ЧЛ.2, Т.1 ОТ ЗЗЛД**

Гумата на модел К-70 с диагонален дизайн с модел на протектор на повишеният проходимост. Гумата е предназначена за автомобили ГАЗ-66, ЗИЛ-157.

**ЗАЛИЧЕНА ИНФОРМАЦИЯ НА
ОСНОВАНИЕ ЧЛ.2, Т.1 ОТ ЗЗЛД**



Forward M -93

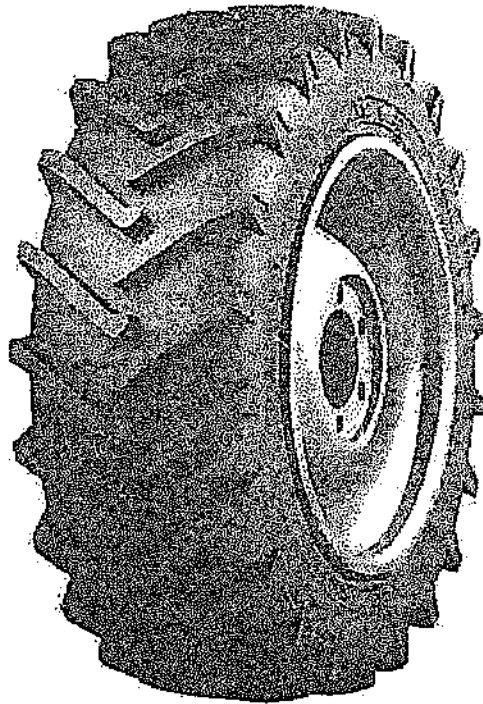
Информация за гумата

Моделът M-93, произведен за всички сезони, е произведен от компанията ASHK и е предназначен за работа на автомобили със скорости до 80 км / ч, а максималното натоварване не трябва да се превишава: 1850 кг. Производителят препоръчва гуми за монтаж на всяка ос на товарни автомобили.

ЗАЛИЧЕНА
ИНФОРМАЦИЯ
НА ОСНОВАНИЕ
ЧЛ.2, Т.1 ОТ ЗЗЛД

ЗАЛИЧЕНА ИНФОРМАЦИЯ НА
ОСНОВАНИЕ ЧЛ.2, Т.1 ОТ ЗЗЛД

101 21802



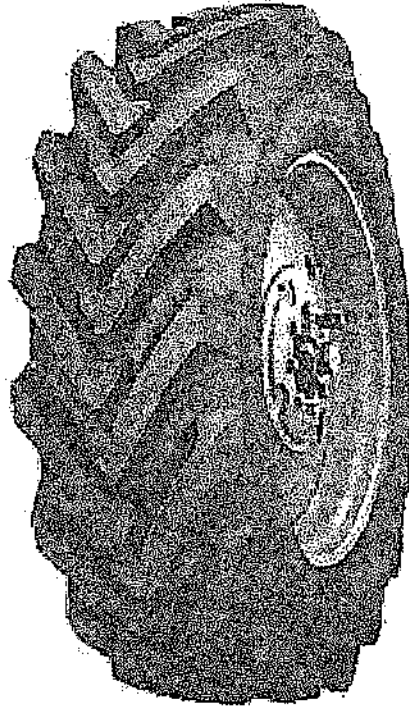
ЗАЛИЧЕНА ИНФОРМАЦИЯ НА
ОСНОВАНИЕ ЧЛ.2, Т.1 ОТ ЗЗЛД

FORWARD F-2A

Информация за гумата

Селскостопанската гума е проектирана да бъде инсталирана като водеща задна ос на тракторите MTZ 80, 82, UMZ.

ЗАЛИЧЕНА ИНФОРМАЦИЯ НА
ОСНОВАНИЕ ЧЛ.2, Т.1 ОТ ЗЗЛД



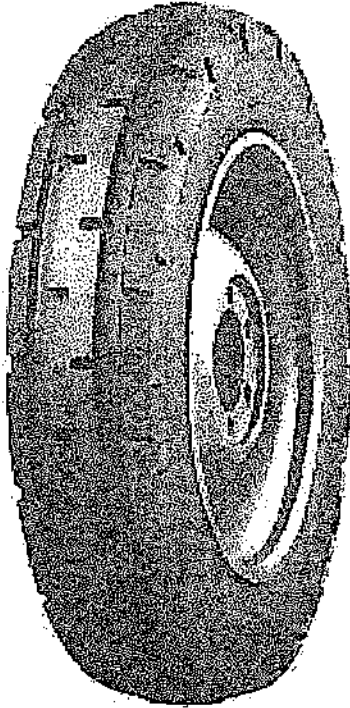
**ЗАЛИЧЕНА ИНФОРМАЦИЯ НА
ОСНОВАНИЕ ЧЛ.2, Т.1 ОТ ЗЗЛД**

FORWARD FBC -35

Информация за гумата

Една от най-популярните гуми за най-популярните трактори MTZ
серия 50, 52, 80, 82

**ЗАЛИЧЕНА ИНФОРМАЦИЯ НА
ОСНОВАНИЕ ЧЛ.2, Т.1 ОТ ЗЗЛД**



**ЗАЛИЧЕНА ИНФОРМАЦИЯ НА
ОСНОВАНИЕ ЧЛ.2, Т.1 ОТ ЗЗЛД**

FORWARD – VL-45

Информация за гумата

Диagonalна гума предназначена за трактори и водещите колела на други машини. Камерна

**ЗАЛИЧЕНА ИНФОРМАЦИЯ НА
ОСНОВАНИЕ ЧЛ.2, Т.1 ОТ ЗЗЛД**