

ЗАЛИЧЕНА ИНФОРМАЦИЯ НА ОСНОВАНИЕ ЧЛ.2, Т.1 ОТ ЗЗЛД

**ТЕХНИЧЕСКО ПРЕДЛОЖЕНИЕ
ЗА ИЗПЪЛНЕНИЕ НА ПОРЪЧКАТА**

С предмет: Доставка, гаранционно обслужване и ремонт на специализирани автомобили (автовишки) по обособени позиции за нуждите на Електроразпределение Север АД за:

I-ва Обособена позиция: Доставка, гаранционно обслужване и ремонт на 5 бр. нови, неупотребявани, специализирани автомобили с висока проходимост и висок пътен просвет – автовишки.

ОТ: БУЛАВТО БЪЛГАРИЯ АД
(наименование на кандидата)

Седалище и адрес на управление: гр София, ул. Околовръстен път № 757
тел.: 02/8100211, факс: факс: 02/8100201, E-mail: boyadzhiev@bulauto.com
вписано в Търговския регистър и регистър на ЮЛНЦ към Агенцията по вписванията с ЕИК: 203540847

Представявано от: Светозар Бояджиев

УВАЖАЕМИ ДАМИ И ГОСПОДА,

Във връзка с обявената процедура за възлагане на обществена поръчка с горепосочения предмет, Ви представяме нашето техническо предложение, както следва:

1. Гарантираме, че сме в състояние да изпълним качествено поръчката в пълно съответствие с техническата спецификация и изискванията на възложителя;
2. Декларираме, че специализираните автомобили с висока проходимост – автовишки, които ще доставяме по време на изпълнение на поръчката, ако бъдем избрани за изпълнител, са оригинални и фабрично нови, отговарящи на всички нормативи и стандарти за качество в Република България;
3. Предлагаме срок на доставка – до 240 (двеста и четиридесет) календарни дни (не повече от 240 (двеста и четиридесет) дни), считано от датата на получаване на писмена поръчка;
4. Предлагаме срок за замяна на дефектни или некачествени автомобили, уредби или компоненти от оборудването на специализираните автомобили, от 20 до 30 (от двадесет до тридесет) (не повече от 30 дни) календарни дни след уведомяване от страна на Възложителя;
5. Предлагаме срок за отстраняване на неизправности и ремонти на базов автомобил или на двигателно устройство на специалните автомобили – автовишки до 5 работни дни (минимум до 5 работни дни). В случай когато срока за ремонт съгласно предложеното от нас се просрочи, ще се задължим да предоставим безвъзмездно на Възложителя заместващ специален автомобил - вийшка сходен клас и със сходни характеристики, за ползване до отстраняването на прередата;
6. Предлагаме срокове на

ЗАЛИЧЕНА ИНФОРМАЦИЯ НА ОСНОВАНИЕ ЧЛ.2, Т.1 ОТ ЗЗЛД

ЗАЛИЧЕНА ИНФОРМАЦИЯ НА ОСНОВАНИЕ ЧЛ.2, Т.1 ОТ ЗЗЛД

- на автомобила: 36 (тридесет и шест) месеца или пробег 150 000 (сто и петдесет хиляди) км. (минимум 36 месеца или минимум 150 000 км) – което условие настъпи първо по време, считано от датата на приемане на доставката.
 - на двигателното устройство: 36 (тридесет и шест) месеца от датата на доставка (минимум 36 месеца).
 - гаранция на лаково-блядкийското покритие на базовия автомобил 36 (тридесет и шест) месеца от датата на доставка (минимум 36 месеца).
 - Гаранция срещу корозия по каросерията на базовия автомобил 10 (десет) години (минимум 10 години).
7. Гарантираме, че ако автомобилът корозира по видимите боядисани повърхности за периода на гаранцията, независимо от пробега (след датата на приемане на доставката) ще ремонтираме или сменим за своя сметка всеки дефектиран детайл по автомобила, обект на гаранционните условия.
8. Гарантираме, че ако автомобилът корозира по металните и конструктивни елементи (видими и не видими повърхности) за периода на гаранцията, независимо от пробега (след датата на приемане на доставката) ще ремонтираме или сменим безплатно всеки дефектиран детайл по автомобила, обект на гаранционните условия.
9. Гарантираме, че ще подсигурием в рамките на гаранционния срок на специалните автомобили – автовишки, извършването на тяхното гаранционно обслужване и ремонт в сервизна/и бази с местоположение, както следва:
- за гаранционното обслужване и ремонт на базовия автомобил на лицензираната територия на Възложителя.
- Адрес:
1. гр. Варна, бул. „Владислав Варненчик“ N262
Телефон: 088 9904848
Електронен адрес: kalchev@bulauto.com
Лице/а за контакт: Михаил Калчев
- за гаранционното обслужване и ремонт на подвижна уредба и прикачен инвентар на територията на Република България.
- Адрес:
1. гр. Варна, бул. „Владислав Варненчик“ N262
Телефон: 088 9904848
Електронен адрес: kalchev@bulauto.com
Лице/а за контакт: Михаил Калчев
10. Декларираме, че приемаме всички клаузи на приложения проект на договор, при посочените условия и в указаните срокове.

ЗАЛИЧЕНА ИНФОРМАЦИЯ НА ОСНОВАНИЕ ЧЛ.2, Т.1 ОТ ЗЗЛД

ЗАЛИЧЕНА ИНФОРМАЦИЯ НА ОСНОВАНИЕ ЧЛ.2, Т.1 ОТ ЗЗЛД

11. Декларираме, че в случай, че БУЛАВТО БЪЛГАРИЯ АД бъде определено за изпълнител се задължавам да представя всички документи, необходими за сключване на договор за изпълнение на обществената поръчка с горе посочения предмет.
12. Декларираме, че срокът на валидност на нашата оферта е 3 (три) месеца считано от крайния срок за получаване на офертите.

**ЗАЛИЧЕНА ИНФОРМАЦИЯ НА
ОСНОВАНИЕ ЧЛ.2, Т.1 ОТ ЗЗЛД**

Като неразделна част от настоящото предложение прилагаме:

- а) документ за упълномощаване, когато лицето, което подава офертата, не е законният представител на кандидата;
- б) предложение за изпълнение на поръчката в съответствие с техническата спецификация и изискванията на възложителя, придружено от

- Приложение №3.1.1;
- Пълна техническа информация за предложения автомобил с описание на нивото на оборудването му на български език;
- Пълна техническа информация за специализирано оборудване на български език;
- Ръководство за работа със специализираното оборудване на български език в пълен обем;
- Указания за правилна експлоатация и поддръжка на специализираното оборудване на български език;
- Други технически документи и инструкции, които са необходими.

13. Декларираме, че при изготвяна на офертата са спазени задълженията свързани с данъци и осигуровки, опазване на околната среда, закрила на заетостта и условията на труд.

Дата: 18.09.
Град: София

ЗАЛИЧЕНА ИНФОРМАЦИЯ НА ОСНОВАНИЕ ЧЛ.2, Т.1 ОТ ЗЗЛД

Име и подпис с печат на представляващия кандидатите, когато кандидатите се представлява от повече от едно лице, документите се подписват от лицето, което може самостоятелно да представлява съответния стопански субект.

ЗАЛИЧЕНА ИНФОРМАЦИЯ НА ОСНОВАНИЕ ЧЛ.2, Т.1 ОТ ЗЗЛД

ЗАЛИЧЕНА ИНФОРМАЦИЯ НА ОСНОВАНИЕ ЧЛ.2, Т.1 ОТ ЗЗЛД

Приложение № 3.1.1

№ по ред	Технически характеристики	Изисквания на Българските	Предложение на Изпълнителя
1.	Базов автомобил		Iveco 55S18W
1.	Основни изисквания		
1.1.	Технически допустима маса, кг.	максимум 5500	5 500 кг
1.2.	Окачане за тежък терен с пътен просвет, мм.	минимум 300	300 мм
1.3.	Колесна формула	4x4	4x4
1.4.	Цвят	Основен (Бял)	Бял цвят
2.	Двигател		
2.1.	Работен обем, куб. см.	минимум 2000	2 998 куб.см.
2.2.	Мощност, к.с.	минимум 120	180 к.с. (132 kW)
2.3.	Вид гориво	Дизел	Дизел
2.4.	Ниво на екологичност	минимум EURO 6 (или еквивалентен)	EURO 6c
3.	Скоростна кутия и ходовата част		
3.1.	Механична скоростна кутия	минимум 5-степенна	6-степенна
3.2.	Режим на задвижване 4x4	ДА	ДА
3.3.	Бързи и бавни скорости	ДА	ДА
3.4.	Блокаж на заден диференциал	ДА	ДА
3.5.	Оборудван с единични гуми за всички терени	ДА	ДА
3.5.	Джанги, цолаж	минимум 18	16"
4.	Спирачна система		
4.1.	Антиблокираща система	ДА	ДА
4.2.	Предни дискови спирачки	ДА	ДА
5.	Системи за сигурност		
5.1.	Централно заключване от дистанция	ДА	ДА
5.2.	Алармена система	ДА	ДА
5.3.	Електронен имобилайзер	ДА	ДА
6.	Оборудване на купето		
6.1.	Вид кабина/врати	Единична/2	Единична/2
6.2.	Брой места	2+1	2+1
6.3.	Волян за управление разположен от ляво	ДА	ДА
6.4.	Гумени стелки	ДА	ДА
6.5.	Климатик	ДА	ДА
6.6.	Радио MP3 плейър	ДА	ДА
6.7.	Електрически странични външни огледала	ДА	ДА
6.8.	Извод 12V за захранване на допълнителни консуматори в кабината	ДА	ДА
7.	Оборудване на товарния отсек		

ЗАЛИЧЕНА ИНФОРМАЦИЯ НА ОСНОВАНИЕ ЧЛ.2, Т.1 ОТ ЗЗЛД

ЗАЛИЧЕНА ИНФОРМАЦИЯ НА ОСНОВАНИЕ ЧЛ.2, Т.1 ОТ ЗЗЛД

7.1.	Покритие на товарния отсек с износустойчив под (пример: рифелова ламарина)	ДА	ДА
8.	Допълнително оборудване		
8.1.	Резервна гума с джанта, крик, ключ и триъгълни клинове за гуми	ДА	ДА
8.2.	Ръководство за поддръжка и експлоатация на автомобила и повдигателната уредба на български език	ДА	ДА
II.	Повдигателна уредба		
1.	Основни изисквания		Socage T316
1.1.	Работна височина, м.	минимум 16	16 м
1.2.	Странично достигане, м.	минимум 8	8 м
1.3.	Стрелата да е телескопична, състояща се от една телескопична секция, съставена от няколко телескопични звена	ДА	ДА
1.4.	Двуместен алуминиев кош, директно закрепан към телескопичната стрела без допълнителни звена, задвижван чрез хидравличен силов ротатор	ДА	ДА
1.5.	Товароподемност, кг.	минимум 250	250 кг
1.6.	Изоліран кош, V	минимум 1000	1000 V
1.7.	Захранване в коша, V	220	220 V
1.8.	Хидравлично въртене на коша, градуси°	90° вляво и дясно	90° вляво и дясно
1.9.	Хидравлично управление на вишката от коша и от базовия автомобил	ДА	ДА
1.10.	Предпазен капак за лостовете в коша и на базовия автомобил	ДА	ДА
1.11.	Въртене на повдигателната уредба, градуси° 360	ДА	ДА
1.12.	Вградени в телескопичната стрела всички ел.кабели, хидравлични тръбопроводи, осигуряващи връзки и управление на коша, с цел предпазване от нараняване и повреди при експлоатация	ДА	ДА
1.13.	Хидравлично управление на четирите стабилизатора	ДА	ДА
1.14.	Стабилизаторите не трябва да ограничават пътния просвет на базовия автомобил	ДА	ДА
1.15.	Подложките на опорите на стабилизаторите да са с размери, см.	минимум 30/30	40/40

Дата: 18.09.2018
Град: София

ЗАЛИЧЕНА ИНФОРМАЦИЯ НА ОСНОВАНИЕ ЧЛ.2, Т.1 ОТ ЗЗЛД

IVECO

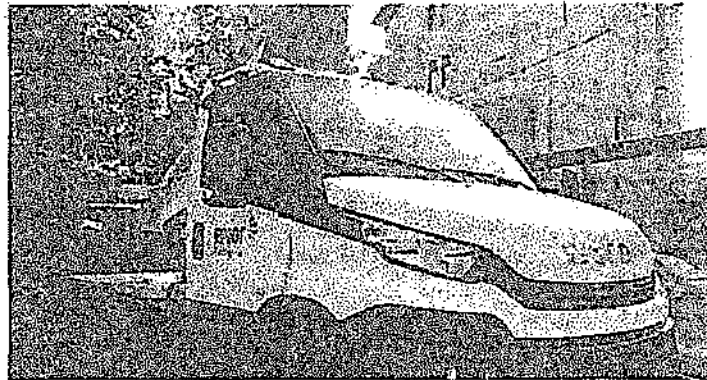
Булавто България АД
дилър на Iveco

БУЛАВТО
БЪЛГАРИЯ

IVECO
BUS

ЗАЛИЧЕНА ИНФОРМАЦИЯ НА ОСНОВАНИЕ ЧЛ.2, Т.1 ОТ ЗЗЛД

Техническата документация на специализирани автомобили с висока проходимост и висок пътен просвет – автовишки Iveco 55S18W



/снимката има информативен характер/

ТЕХНИЧЕСКА СПЕЦИФИКАЦИЯ

Централен офис София
гр. София - 1338
Димитровски път 757
(над ж.к. Витоша 2)
Тел. +359 2 8 100 200
Факс +359 2 8 100 201

Офис Варна
гр. Варна - 9008
бул. Владислав
Варненски 262
Тел. +359 52 801 575
Факс +359 52 808 965

www.iveco.com
ИПС-а_булавто_българия_ад
ВИК: 203540647



Изисквания на възложителя / Описание	
Марка:	Iveco
Модел:	55S18W
Производител:	IVECO Spa
Страна на произход:	Италия
1 Основни изисквания	
1.1 Допусима маса	5500 kg
1.2 Колесна формула	4x4
1.3 Цвят	Основен (Бил)
2 Двигател:	четири цилиндър, 16 клапана, с два разпределителни вала; горивна система с директно впрыскване Common Rail, турбо компресор, междинно охлаждане
2.1 Работен обем	2998 cm ³
2.2 Мощност	180 к.с. (132 kW)
2.3 Вид гориво	Дизел
2.4 Ниво на екологичност	EURO 6, отразено в СОС при доставка

ЗАЛИЧЕНА ИНФОРМАЦИЯ НА ОСНОВАНИЕ ЧЛ.2, Т.1 ОТ ЗЗЛД

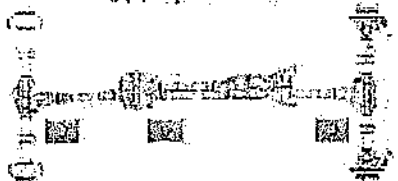

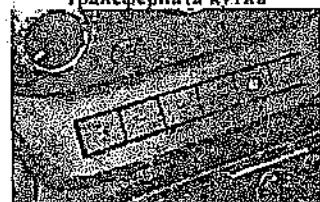
IVECO

Булавто България АД
дилър на Iveco

БУЛАВТО
БЪЛГАРИЯ

IVECO
BUS

ЗАЛИЧЕНА ИНФОРМАЦИЯ НА ОСНОВАНИЕ ЧЛ.2, Т.1 ОТ ЗЗЛД

3	Скоростна кутия и ходова част	
3.1	Механична скоростна кутия	6-степенна + 1 задна Да, перманентно
3.2	Режим на задвижване 4x4	
3.3	Бързи и бавни скорости	Да, с бутони Б = бавни (1:2,15) / N = бързи (1:0,9) 
3.4	Блокаж на диференциал	Да, на преден и заден диференциал и на трансферната кутия 
3.5	Оборудван с единични гуми за всички търсове	Да, Michelin Off road - XZL
3.6	Джанти и гуми целаж	джанти 16 цола, 255/100R16
4	Спирачна система	
4.1	Антиблокираща система	Антиблокираща система ABS, както и системи: - ESP – електронна стабилизираща програма; - ASR – системи против приплъзване при потегляне; - EBD – ел. система за разпределение на спирачната сила; - Hill Holder- задържа спирачките, за да задържи превозното средство стабилно при промяна на наклон; - HBA- хидравлична асистенция при спиране, която автоматично увеличава спирачното усилие при силно натискане на спирачката



ЗАЛИЧЕНА ИНФОРМАЦИЯ НА ОСНОВАНИЕ ЧЛ.2, Т.1 ОТ ЗЗЛД

IVECO

Булавто България АД
дилър на Iveco

БУЛАВТО
БЪЛГАРИЯ

**ЗАЛИЧЕНА ИНФОРМАЦИЯ НА ОСНОВАНИЕ ЧЛ.2, Т.1 ОТ
ЗЗЛД**

		<ul style="list-style-type: none"> - MSR - контролира оборотите на ДВГ и ги забавя при отпускане на газта - TSM - отчита наличието на ремарке - адаптив ESP според него - HRS - отчита и компенсира недостатъчното спиращо усилие - HFC - увеличава спиращата сила при аварийно спрание - RMI-ROM - контролира завъртането на превозното средство при аварийно завръщане
4.2	Предни дискови спирачки	Предни дискови спирачки
5	Системи за сигурност	
5.1	Централно заключване	Да
5.2	Алармена система	Да
5.3	Електронен имобилайзер	Да
6	Оборудване на кунето	
6.1	Вид кабела/врати	Еднична/ 2 врати 2+1
6.2	Брой места	
6.3	Волан за управление разположен от ляво	Да
6.4	Гумени стелки	Да
6.5	Кръмачи	Да, с ръчно управление 
6.6	Електрически външни странични огледала	Да
6.6	Радио MP3 плейър	Да
6.7	Електрически странични външни огледала	Да
6.8	Извод 12V за захранване на допълнителни консуматори в кабината	Да
7	Оборудване на товарния отсек	
7.1	Износостойчив под (например рифелова ламарина)	Да, рифелова ламарина
8	Допълнително оборудване	
8.1	Резервна гума с доканта, крик, ключ и триъгълни клинове за гуми	Да

ЗАЛИЧЕНА ИНФОРМАЦИЯ НА ОСНОВАНИЕ ЧЛ.2, Т.1 ОТ ЗЗЛД

ЗАЛИЧЕНА ИНФОРМАЦИЯ НА ОСНОВАНИЕ ЧЛ.2, Т.1 ОТ ЗЗЛД

8.2	Ръководство за поддръжка и експлоатация на автомобила и повдигателната уредба на български език	Да
ДРУГО ОБОРУДВАНЕ КЪМ		

ЗАЛИЧЕНА ИНФОРМАЦИЯ НА ОСНОВАНИЕ ЧЛ.2, Т.1 ОТ ЗЗЛД

- Сервоусилвател на волана;
- Заклучващо се отделение за лични вещи;
- Чистачки на предното стъкло 2 броя с дву-скоростен електродвигател и импулсно управление. Умивател с лъси, разположени на чистаяките;
- Отопление с радиаторен топлообменник
- Електрически вентилатор с четири скорости и лет режима за насочване на въздушния поток;
- Предпазни колани с високо закрепване;
- Универсален ключ за всички ключалки;
- Резервна гума - пълноразмерна;
- Крик и Авариец триъгълник, клинове за гумите;
- Предни калобрани;
- Резервоар за гориво с капачка с ключ - 100 л.
- Резервоар за AdBlue -- 24 л.
- Часовник и оборотомер;
- Звукова сигнализация за включена задна предавка;
- Цифров тахограф.
- Ограничител на скоростта на 90 км/ч
- Комплект инструменти;
- "Упътване за експлоатация" на български език;

ПОВДИГАТЕЛНА УРЕДБА

Модел: T316, Производител: SOCAGE S.r.l., Италия

- Максимална работна височина: 16,00 метра;
- Максимална височина на пода на работния кош: 14,00 метра;
- Максимално странично достигане: 8,00 метра;
- Товароподемност на работния кош: 250 кг;
- Телескопична стрела;
- Двуметрен работен кош, директно свързан към телескопичната стрела без допълнителни звена, размери на коша: Дължина 1400 мм, Широчина 700 мм, Височина: 1100мм, хидравлично въртене 90°+90° съответно дясно и ляво, въртенето на коша се извършва чрез хидравличен силос ротатор, работния кош е електроизлирян до 1000V;
- Управление: хидравлично управление на повдигателната уредба от работния кош и от базовият автомобил;
- Въртене на повдигателната уредба: 360°;
- Всички ел. кабели и хидравлични тръбопроводи, осигуряващи връзки и управление от коша са разположени вътре в телескопичната стрела за предпазване от нараняване и повреди при експлоатация;
- 4 броя хидравлични стабилизиращи опори с хидравлично управление и не ограничаващи пътни просвет на базовия автомобил;
- Захранващ кабел до работния кош, позволяващ използване на електронни инструменти в коша;
- 4 броя подложки за стабилизиращите опори с размери 40/40 см;

ЗАЛИЧЕНА ИНФОРМАЦИЯ НА ОСНОВАНИЕ ЧЛ.2, Т.1 ОТ ЗЗЛД

IVECO

Булавто България АД
дилър на Iveco

БУЛАВТО
БЪЛГАРИЯ

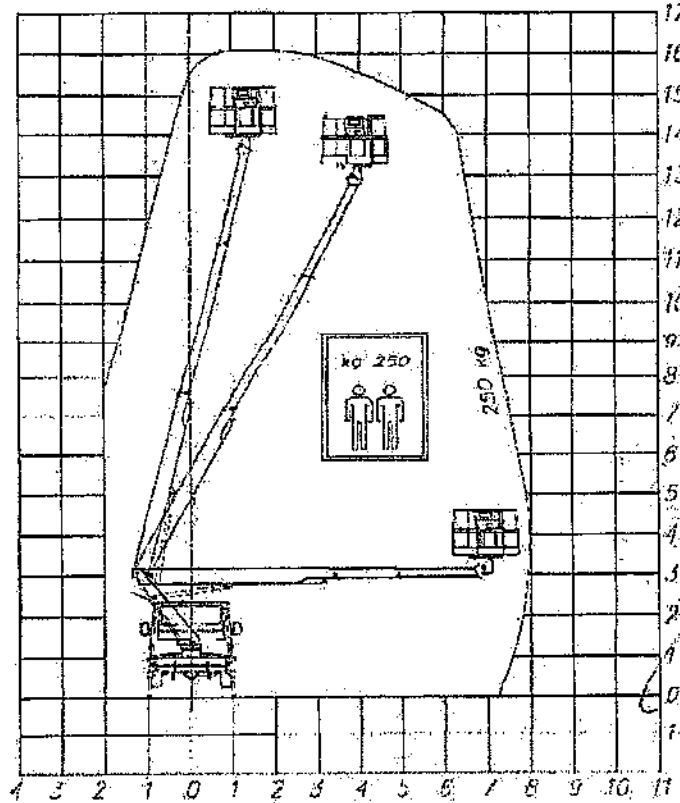
IVECO
BUS

ЗАЛИЧЕНА ИНФОРМАЦИЯ НА ОСНОВАНИЕ ЧЛ.2, Т.1 ОТ ЗЗЛД

ЗАЛИЧЕНА ИНФОРМАЦИЯ НА ОСНОВАНИЕ ЧЛ.2, Т.1 ОТ ЗЗЛД



РАБОТНА ДИАГРАМА



ЗАЛИЧЕНА
ИНФОРМАЦИЯ НА
ОСНОВАНИЕ ЧЛ.2, Т.1
ОТ ЗЗЛД

