


Приложение №1 към Договор №166-3/2017

	Техническа спецификация за изолирани пресови съединители	ТС-НН-075 Версия: v.04 В сила от: 18.08.2016 г. Стр. 1 от 6
<p>Техническа спецификация за изолирани пресови съединители</p> <p>валидна за : ЕНЕРГО-ПРО Мрежи АД Варна Тауърс, кула Е бул. „Владислав Варненчик” №258 9009 Варна</p>		



Съдържание

1.	Област на приложение	3
2.	Общи изисквания	3
3.	Условия на работа	3
4.	Изисквания	3
5.	Данни, които трябва да предостави Изпълнителят	3
6.	Обозначение	4
7.	Окомплектовка	4
8.	Одобрение и изпитване	4
9.	Управление на качеството	4
10.	Изпитания	4
11.	Документация	4
12.	Опаковка и транспорт	5
13.	Приложими наредби, правилници и стандарти	5
14.	Приложения	5



1. Област на приложение

Настоящата техническа спецификация се прилага за изработка и доставка на изолирани пресови съединители, предназначени за съединяване на снопове усукани изолирани проводници ниско напрежение – система с носещ неутрален проводник или самоносещо изпълнение.

2. Общи изисквания

Изолираните пресови съединители трябва да отговарят на изискванията на настоящата техническа спецификация, действащото в Република България законодателство, както и на изискванията, залегнати в наредбите и стандартите, посочени в т. 13 или техни еквиваленти. Използваните стандарти да бъдат описани в документацията на изделието.

Бизнес език и език за кореспонденция е българският, официален в страната на Възложителя – ЕНЕРГО-ПРО Мрежи АД.

3. Условия на работа

- 3.1. Монтаж: на открито;
- 3.2. Нормално замърсена атмосфера;
- 3.3. Температура на околната среда: - 30 °C до + 50 °C;
- 3.4. Надморска височина: до 2000 m;
- 3.5. Относителна влажност на въздуха: 90 % при 20 °C;
- 3.6. Пожаробезопасна и взривобезопасна среда;
- 3.7. Режим на работа: продължителен.

4. Изисквания

- 4.1. Номинално напрежение: $U_0/U = 0.6/1$ kV;
- 4.2. Максимално допустимо напрежение: 1.2 kV;
- 4.3. Номинална честота: 50 Hz;
- 4.4. Конструкцията на изолираните пресови съединители да представлява вътрешна метална част от екструдирана алуминиева сплав и външна полимерна изолация с черен цвят, устойчива на климатични въздействия, UV-лъчи, горене и стареене, незадържаша вода и сняг;
- 4.5. Да позволяват лесен монтаж посредством пресоване с хидравлична преса, оборудвана с шестоъгълна матрица;
- 4.6. След монтаж (пресоване) да се запазва целостта на изолацията, водонепроницаемостта и обявената диелектрична якост;
- 4.7. Изолираните съединители трябва да позволяват присъединяване на проводници с кръгли плътни медни и многожични алуминиеви токопроводими жила (gc/gm), с еднакви или различни сечения;
- 4.8. По механични показатели съединителите трябва да бъдат оразмерени в съответствие с конструкцията на съединяваните проводници – фазови и носещ неутрален;
- 4.9. Отворите на контактния канал трябва да бъдат уплътнени с херметизиращи пръстени, цветово обозначени за лесно определяне на подходящото сечение на проводника за свързване.

5. Данни, които трябва да предостави Изпълнителят

- 5.1. Проектен експлоатационен срок на изделията;



- 5.2. Размерите на предлаганите изолирани пресови съединители да бъдат посочени в табличен вид в съответствие с указаните сечения на присъединяваните проводници в Приложение № 1 към настоящата техническа спецификация;
- 5.3. Специфична информация при поискване от Възложителя.

6. Обозначение

Изолираните пресови съединители трябва да бъдат обозначени от външната страна с трайна релефна маркировка, указваща брой и поредност на пресованията, дължина на заголване на изолацията на проводника, цветово и цифрово сеченията на съединяваните проводници, тип и номер на подходящата матрица.

7. Окомплектовка

Всяка партида трябва да е окомплектована с декларация за съответствие, гаранционна карта, протокол от заводски изпитания и инструкция за монтаж и експлоатация. Да се упомене изрично в инструкцията, ако за монтажа са необходими допълнителни аксесоари и инструменти.

8. Одобрение и изпитване

Техническото одобрение на изделието може да бъде получено, ако Изпълнителят (производител или доставчик) в своето предложение предостави доказателства за характеристиките на изделието, изисквани от Възложителя, чрез технически данни, мостра и доказателства за годност в експлоатация чрез съответни изпитания.

При желание от страна на Възложителя, производителят трябва да предостави възможност за контрол на производството на място, както и демонстрация на изпитания на не по-малко от 10 % от всяка заявена партида. Инспектирането ще се извършва в установното работно време на производителя след предварително съгласуване.

Възложителят има право да извършва входящ контрол в своя или в независима акредитирана лаборатория на произволно избрани от доставените изделия. Разходите от тези проверки при положителен резултат са за сметка на Възложителя, а при отрицателен резултат са за сметка на Изпълнителя.

При наличие на подизпълнители, същите се посочват в документацията.

9. Управление на качеството

Производителят трябва да представи доказателства за наличие на сертифицирана система за управление на качеството в съответствие с изискванията на БДС EN ISO 9001 (или еквивалентно), гарантираща постоянно следене на качествените параметри на изделието, определяни от Възложителя и гарантирани от Изпълнителя.

10. Изпитания

- 10.1. Изолираните пресови съединители трябва да са изпитани за диелектрична якост във вода с тестово напрежение 6 kV, механични показатели, стареене и въздействие на околната среда в съответствие с изискванията на серии БДС EN 50483 или еквивалентни европейски или международни стандарти;
- 10.2. Изпитания за изходящ контрол на производителя.

Документация



Изпълнителят трябва да представи в своето предложение необходимата техническа документация на български език в съответствие с настоящата техническа спецификация:

- 11.1. Сертификат за внедрена система за управление на качеството по ISO 9001 (или еквивалентно) на производителя;
- 11.2. Сертификати за произход, съответствие и качество на вложените материали и елементи;
- 11.3. Декларация за съответствие на изделието с тази техническа спецификация;
- 11.4. Протоколи от типови изпитания, включително и за устойчивост на UV-лъчи и атмосферни влияния, проведени от изпитателни лаборатории, акредитирани в съответствие с БДС EN ISO/IEC 17025 (или еквивалентно);
- 11.5. Каталог на предлаганите изделия;
- 11.6. Инструкция за транспорт и съхранение, монтаж и експлоатация;
Да се представят преводи на български език на всички сертификати и протоколи за изпитания, направени от акредитирани лаборатории извън Република България, с приложено копие на оригиналите.

12. Опаковка и транспорт

Изолираните пресови съединители трябва да се доставят от Изпълнителя в подходяща опаковка, която гарантира запазването на целостта и функционалността на изделията при транспорт, товаро-разтоварни дейности и съхранение. Препоръчва се комплектно опаковане в прозрачни пликосе от синтетичен материал и експедиране в картонени кутии или палети.

Всяка кутия или палет трябва да има четлив етикет или надпис съдържащ: наименованието или знака на производителя, типовото обозначение на изделието, диапазон на приложение, дата на производство и количество.

13. Приложими наредби, правилници и стандарти

Наредба № 3 от 09.06.2004 г. за устройство на електрическите уредби и електропроводните линии;

БДС HD 626 S1:2003 Кабели за обявено напрежение $U_0/U (U_m):0,6/1 (1,2) \text{ kV}$ за въздушни разпределителни мрежи (или еквивалентно);

БДС EN 50483-1:2009 Изисквания за изпитване на аксесоари за снопов кабел за ниско напрежение за въздушни линии. Част 1: Общи положения (или еквивалентно);

БДС EN 50483-4:2009 Изисквания за изпитване на аксесоари за снопов кабел за ниско напрежение за въздушни линии. Част 4: Съединители (или еквивалентно);

БДС EN 50483-5:2009 Изисквания за изпитване на аксесоари за снопов кабел за ниско напрежение за въздушни линии. Част 5: Електрическо изпитване на стареене (или еквивалентно);

БДС EN 50483-6:2009 Изисквания за изпитване на аксесоари за снопов кабел за ниско напрежение за въздушни линии. Част 6: Изпитване за въздействие на околната среда (или еквивалентно);

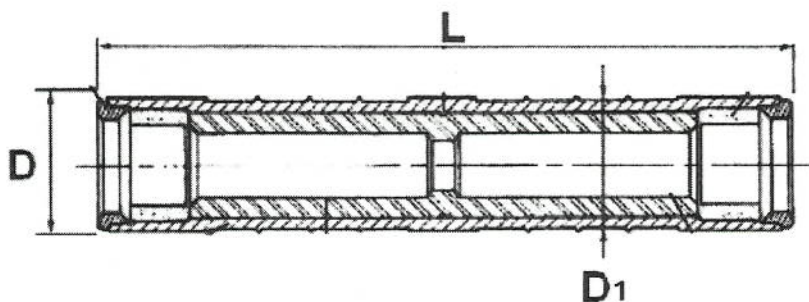
БДС EN ISO 9001 Системи за управление на качеството. Изисквания (или еквивалентно).

14. Приложения

Приложение № 1 Основни размери спрямо сеченията на проводниците.



Приложение № 1 Основни размери спрямо сеченията на проводниците



Сечение на присъединявания проводник (вход/изход)	Размери на съединителя, mm			Цвят (вход/изход)	Тегло g	Матрица
	mm ²	L	D			
16/6						
16/10						
16/16						
25/25						
35/35						
70/35						
70/70						
150/70						
150/150						
54.6/54.6 N						
70/70 N						
70/54.6 N						

