

Приложение № 3 към Договор № 167-2/2016 Приложение 9.2

ТЕХНИЧЕСКИ ДАННИ

за Главни трансформаторни табла – II-ра обособена позиция

№	Характеристики	ГТТ 630/400	ГТТ 1000/630	ГТТ 1600/1000
1.	Производител	„ЗАВН-Добрич“ АД	„ЗАВН-Добрич“ АД	„ЗАВН-Добрич“ АД
2.	Номинално напрежение (V)	230/400V	230/400V	230/400V
3.	Номинално изолационно напрежение: $U_i \geq \dots V$	690	690	690
4.	Електрическа якост на изолацията. Издържано импулсно напрежение $U_{imp} \geq \dots kV$	8	8	8
5.	Ток на термична устойчивост (kA)	16	16	16
6.	Ток на динамична устойчивост на шинната система (kA)	40	40	40
7.	Изолационно съпротивление (M Ω)	> 2000	> 2000	> 2000
	Шини – корлус			
8.	Изолационно съпротивление (M Ω) Шини - шини	> 2000	> 2000	> 2000
	Размери на токопроводимите шини (mm)	50x5	80x6	100x8
9.	Сечение на използвания защитен проводник (mm ²)	2,5	2,5	2,5
10.	Измервателен клеморед, тип и производител	WTL 6/1; WDU 2,5; WPE 4 Weidmüller GmbH & Co. KG - Германия	WTL 6/1; WDU 2,5; WPE 4 Weidmüller GmbH & Co. KG - Германия	WTL 6/1; WDU 2,5; WPE 4 Weidmüller GmbH & Co. KG - Германия
11.	МАП за осветление, контакт и рутер, тип и производител	1P 6A, 1P 16A, 3P 6A - ETIMAT	1P 6A, 1P 16A, 3P 6A - ETIMAT	1P 6A, 1P 16A, 3P 6A - ETIMAT
12.	Степен на защита IP	20	20	20
13.	Описание на конструкцията			
14.	Габарити - Ширина (mm)	600 ÷ 770	600 ÷ 770	600 ÷ 770
	- Височина (mm)	1790 ÷ 1870	1790 ÷ 1870	1790 ÷ 1870
	- Дълбочина (mm)	400 ÷ 750	400 ÷ 750	400 ÷ 750
15.	Тегло на таблото (kg)	112	115	123
16.	Дебелина на ламарината (mm)	1,5 mm; 2 mm	1,5 mm; 2 mm	1,5 mm; 2 mm
17.	Дебелина на праховото покритие (μm)	≥ 70	≥ 70	≥ 70
18.	Гаранционен/експлоатационен срок	60м/30г.	60м/30г.	60м/30г.

Дата: 08.02.2016 г.

ПОДПИС И ПЕЧАТ:

Иван Кунов (име и фамилия)

Изп. Директор (длъжност)



(Handwritten signature)

(Handwritten signature)

ТЕХНИЧЕСКИ ДАННИ НА КЛЕМЕН БЛОК
за I-ва и II-ра обособена позиция

№	Характеристика		Предложение
1	Производител, тип	-	Weidmüller GmbH & Co. KG
2	Място на производство (държава)	-	Германия
3	Тип на клема	-	WTL 6/1; WDU 2,5; WPE 4
4	Номинално напрежение U_n	V	630; 800; 800
5	Номинален ток I_n	A	41; 24; 480A
6	Сечение на проводник за присъединяване	mm ²	0,5÷10; 0,5÷2,5; 4
7	Дължина на контактна повърхност	mm	8; 7; 7
8	Тип присъединяване на проводник	-	Винтов тип
9	Категория на горимост	-	V-0
10	Описание на функционалните възможности и вътрешното им опроводяване	-	по приложени каталожни данни
11	Габарити и монтажни размери	-	7,9x65x48,5mm 5,1x60x47mm 6,1x56x47mm

Дата: 08.02.2016 г.

ПОДПИС и ПЕЧАТ:

Иван Кунов (име и фамилия)

Изп. Директор (длъжност)



ТЕХНИЧЕСКИ ДАННИ НА ЕДНОПОЛЮСНИ МАП
за I-ва и II-ра обособена позиция

№	Параметър	Мерна единица	Стойност					
			ЕТИМАТ					
1	Производител, тип	-	Словения/Германия					
2	Място на производство (държава)	-	Словения/Германия					
3	Номинален ток: I_n	A	2	6	10	16	...	80
4	Работна изключвателна способност, I_{cs}	kA	7,5	7,5	7,5	7,5		
5	Максимална изключвателна способност, I_{cu}	kA	10	10	10	10		
6	Номинално изолационно напрежение, U_i	V	500	500	500	500		
7	Издържано импулсно напрежение, U_{imp}	kV	6	6	6	6		
8	Загуби на мощност за полюс ΔP	W/pole	1,5	1,7	2,1	2,3		
9	Механична износоустойчивост	к. ц.	20.000	20.000	20.000	20.000		
10	Електрическа износоустойчивост	к. ц.	20.000	20.000	20.000	20.000		
11	Комутационна честота	к. ц./ час	500	500	500	500		
12	Дебелина на сребърно покритие на контакти	μm	3-5	3-5	3-5	3-5		
13	Диапазон на кабела:							
	едножилен	mm^2	25	25	25	25		
	многожилен	mm^2	25	25	25	25		
14	Степен на защита:							
	на корпуса	IP xx	40	40	40	40		
	на клемите	IP xx	20	20	20	20		
15	Габарити:							
	височина	mm	88	88	88	88		
	Дълбочина	mm	69,5	69,5	69,5	69,5		
	ширина	mm	17,8	17,8	17,8	17,8		

Дата: 08.02.2016 г.

ПОДПИС и ПЕЧАТ:

Иван Кунов (име и фамилия)

Изп. Директор (длъжност)



[Handwritten signature]

ТЕХНИЧЕСКИ ДАННИ НА ТРИПОЛЮСНИ МАП
за I-ва и II-ра обособена позиция

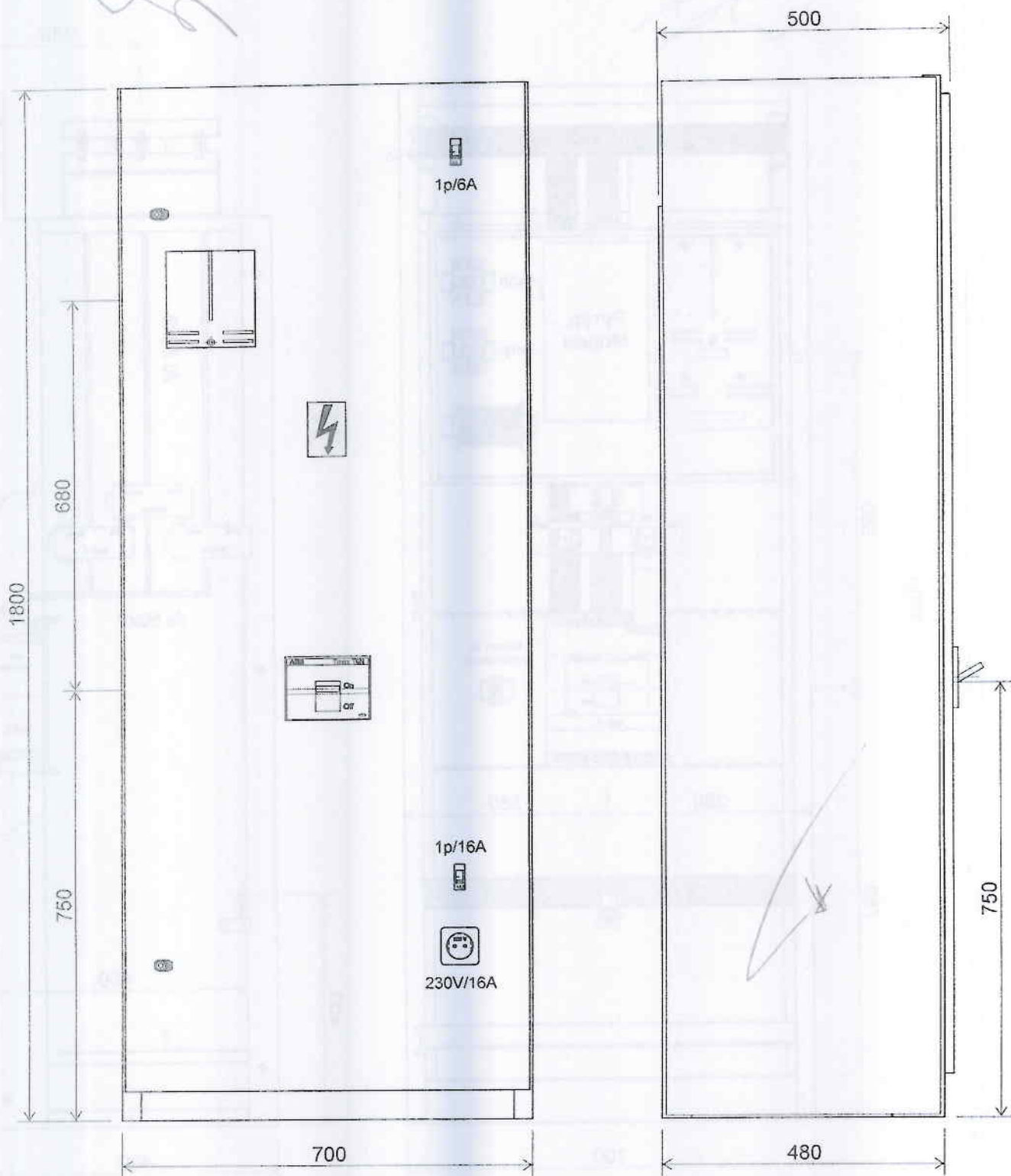
№	Параметър	Мерна единица	Стойност					
			ЕТИМАТ					
1	Производител, тип	-	Словения/Германия					
2	Място на производство (държава)	-	Словения/Германия					
3	Номинален ток: I_n	A	2	6	10	16	...	125
4	Работна изключвателна способност, I_{cs}	kA	7,5	7,5	7,5	7,5		
5	Максимална изключвателна способност, I_{cu}	kA	10	10	10	10		
6	Номинално изолационно напрежение, U_i	V	500	500	500	500		
7	Издържано импулсно напрежение, U_{imp}	kV	6	6	6	6		
8	Загуби на мощност за полюс ΔP	W/pole	1,5	1,7	2,1	2,3		
9	Механична износоустойчивост	к. ц.	20.000	20.000	20.000	20.000		
10	Електрическа износоустойчивост	к. ц.	20.000	20.000	20.000	20.000		
11	Комутационна честота	к. ц./ час	500	500	500	500		
12	Дебелина на сребърно покритие на контакти	μm	3-5	3-5	3-5	3-5		
13	Диапазон на кабела:							
	едножилен	mm ²	25	25	25	25		
	многожилен	mm ²	25	25	25	25		
14	Степен на защита:							
	на корпуса	IP xx	40	40	40	40		
	на клемите	IP xx	20	20	20	20		
15	Габарити:							
	височина	mm	88	88	88	88		
	Дълбочина	mm	69,5	69,5	69,5	69,5		
	ширина	mm	54	54	54	54		

Дата: 08.02.2016 г.

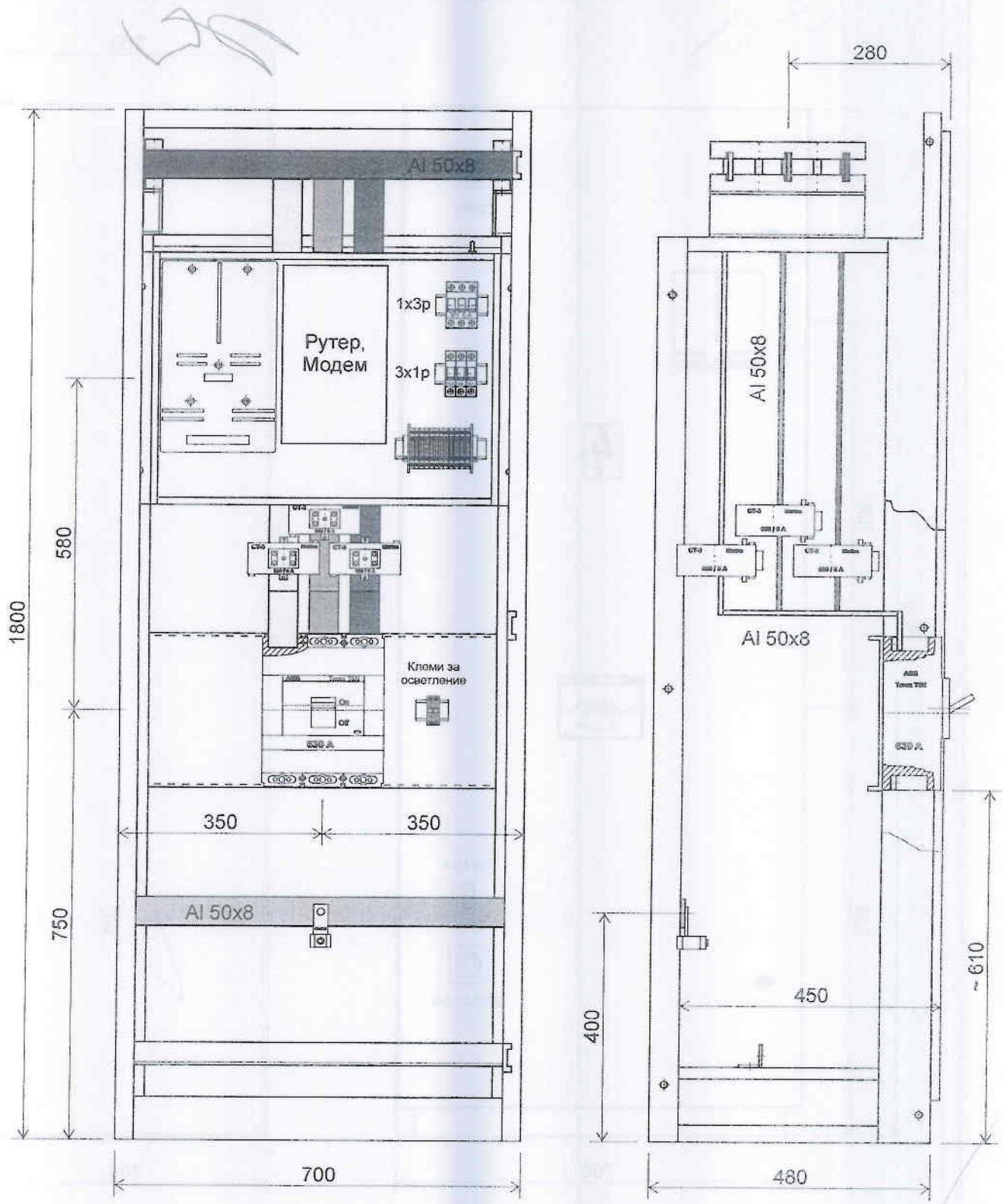
ПОДПИС и ПЕЧАТ:

Иван Кунов (име и фамилия)

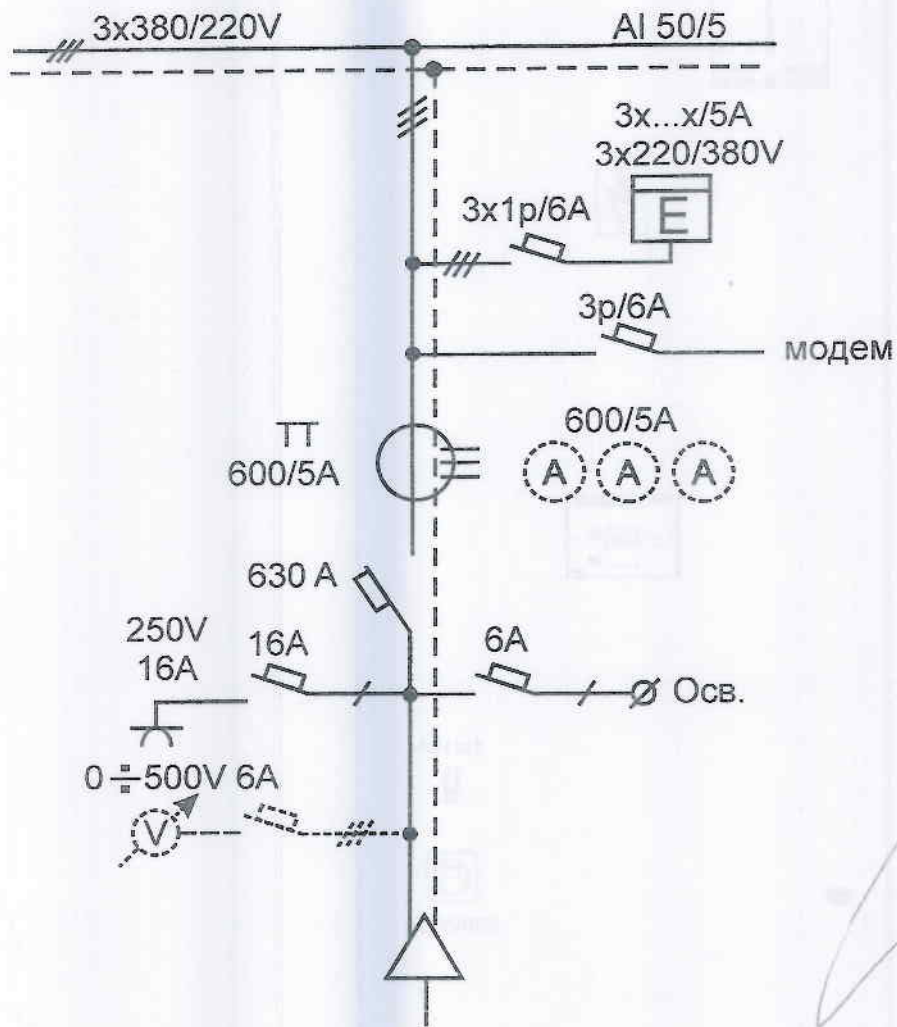
Изп. Директор (длъжност)



Клиент: "Енерго-Про Мрежи" АД		Обект: ГТТ 630/400					
Поръчка / договор № xxx / хх.хх.2016		Общ вид - външен изглед			Стадий	Маса	Мащаб
Тип на изделието: ГТТ 630 / 400							
Изготвил	Подпис	Дата			Лист 1	Вс. Листи 1	
Йордан Димитров					"ЗАВН-Добрич" АД гр. Добрич		



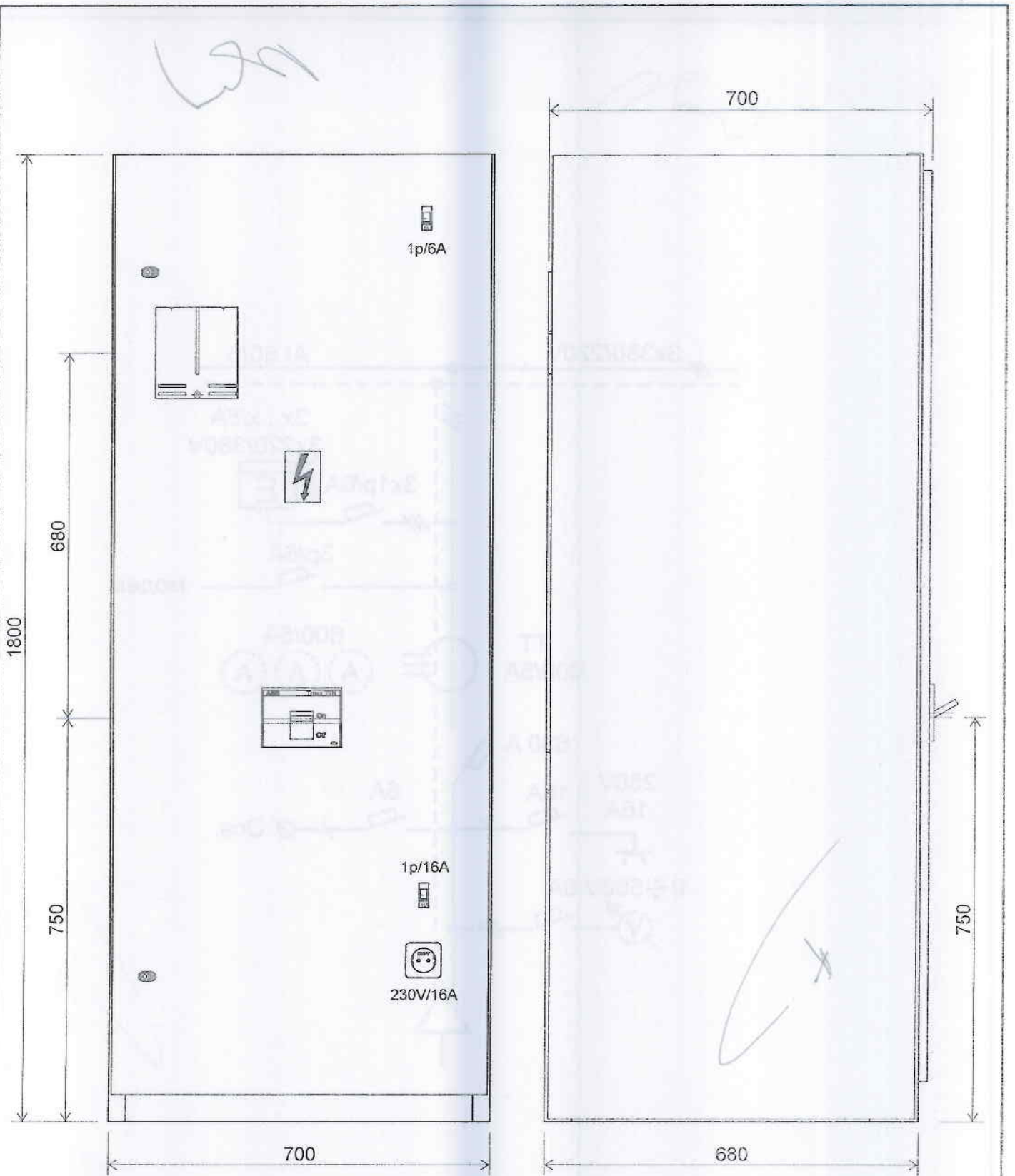
Клиент: "Енерго-Про Мрежи" АД		Обект: ГТТ 630/400					
Поръчка / договор № xxx / хх.хх.2016		Общ вид - апаратура и ошиновка			Стадий	Маса	Мащаб
Тип на изделието: ГТТ 630 / 400							
Изготвил	Подпис	Дата			Лист 1	Вс. Листи 1	
Йордан Димитров					"ЗАВН-Добрич" АД гр. Добрич		



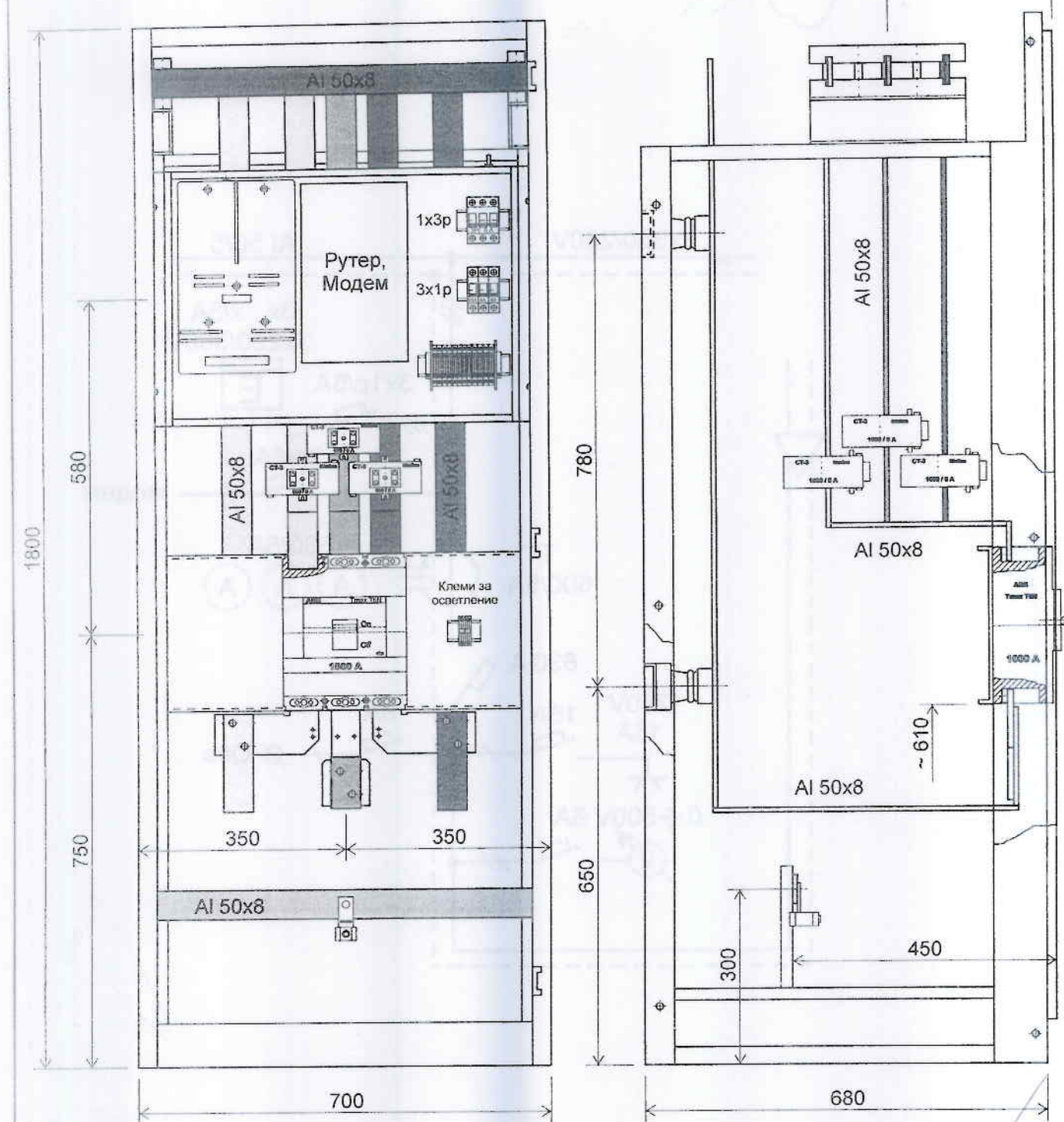
ВА "ЗАВН-ДОБРИЧ" АД

гр. Добрич
ул. "Св. П. Атанасов" № 18
тел. 058 / 600 647; факс: 600 532

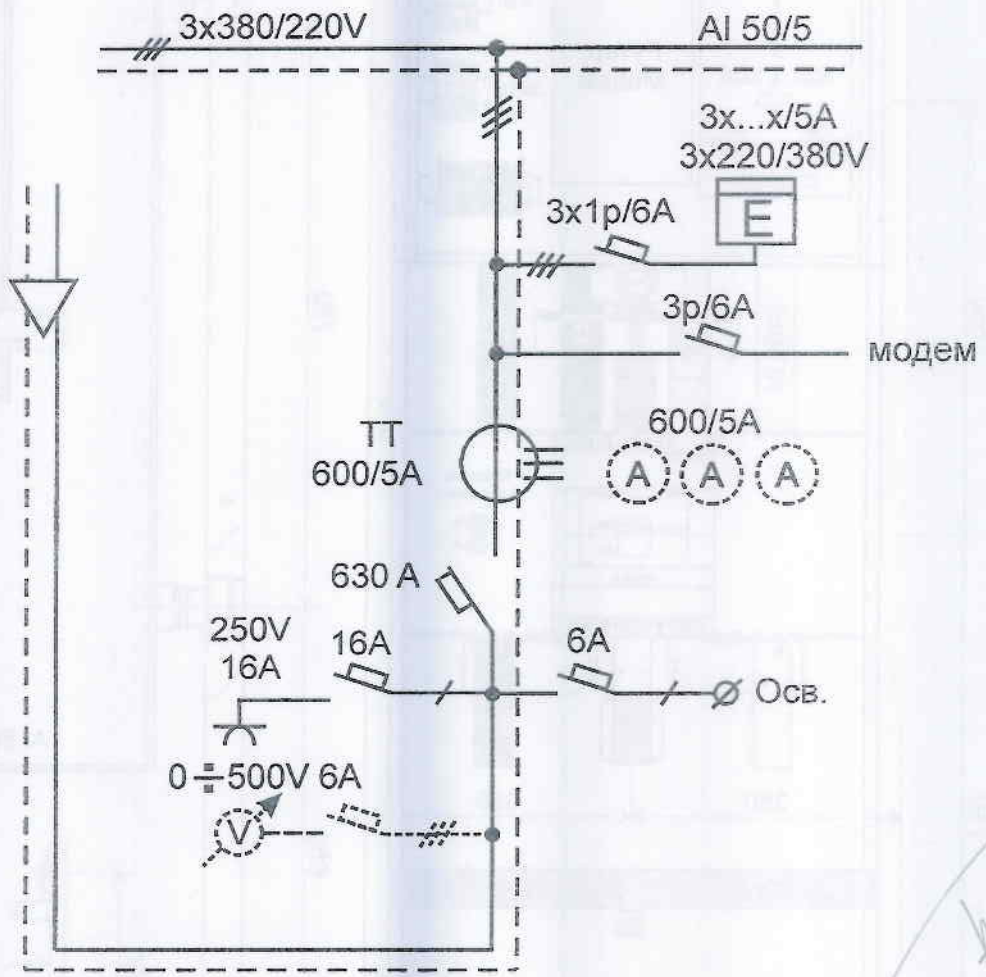
Еднолинейна схема на ГТТ 630/400
с кабелен вход отдолу



Клиент: "Енерго-Про Мрежи" АД		Обект: ГТТ 630/400/ВхГ					
Поръчка / договор № xxx / хх.хх.2016		Общ вид - външен изглед					Стадий
Тип на изделието: ГТТ 630 / 400 / ВхГ							
Изготвил	Подпис			Дата	Лист 1	Вс. Листи 1	
Йордан Димитров					"ЗАВН-Добрич" АД гр. Добрич		



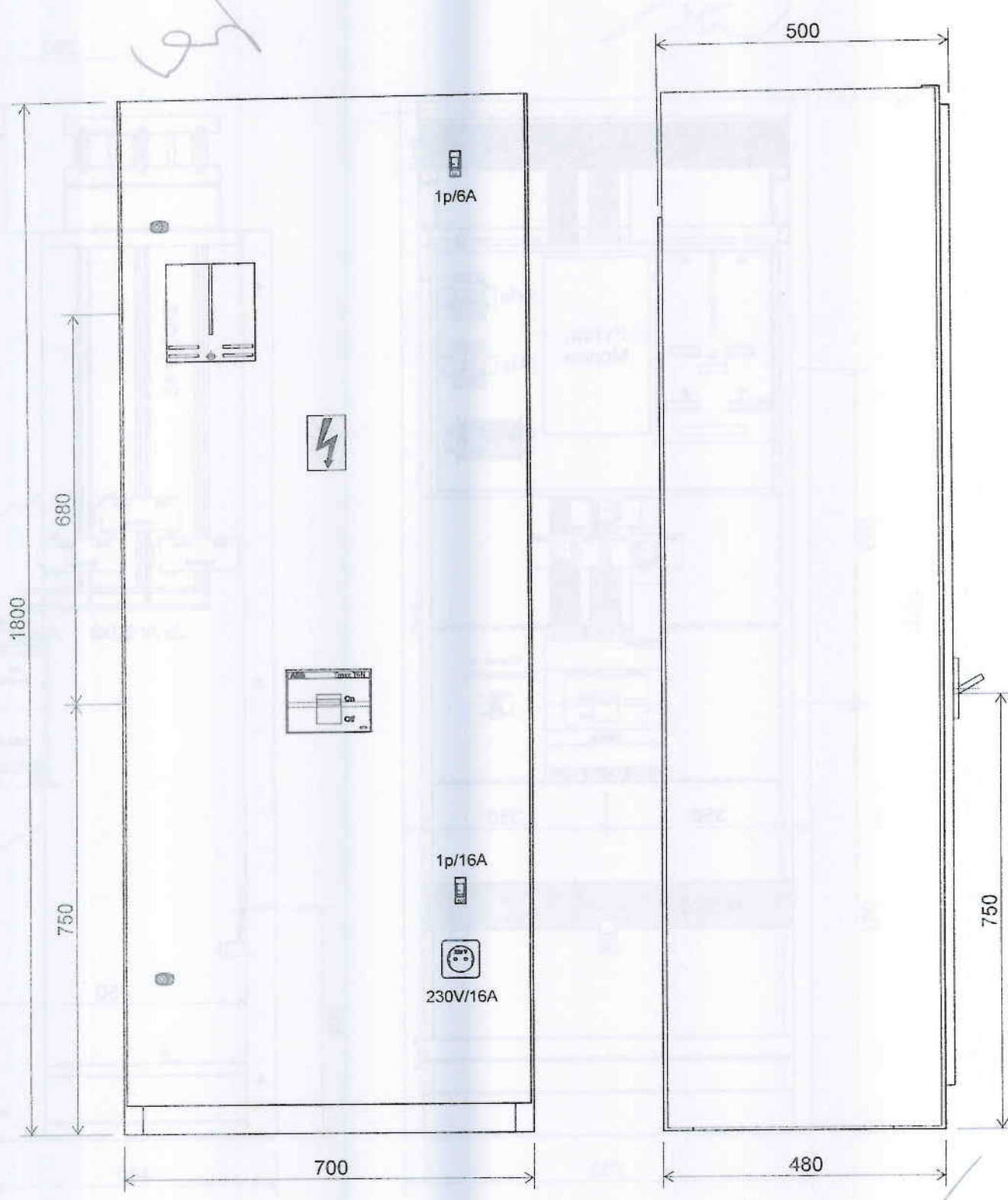
Клиент: "Енерго-Про Мрежи" АД		Обект: ГТТ 630/400/ВхГ					
Поръчка / договор № xxx / хх.хх.2016				Общ вид - апаратура и ошиновка	Стадий	Маса	Мащаб
Тип на изделието: ГТТ 630 / 400 / ВхГ							
Изготвил	Подпис	Дата		Лист 1	Вс. Листи 1		
Йордан Димитров				"ЗАВН-Добрич" АД гр. Добрич			



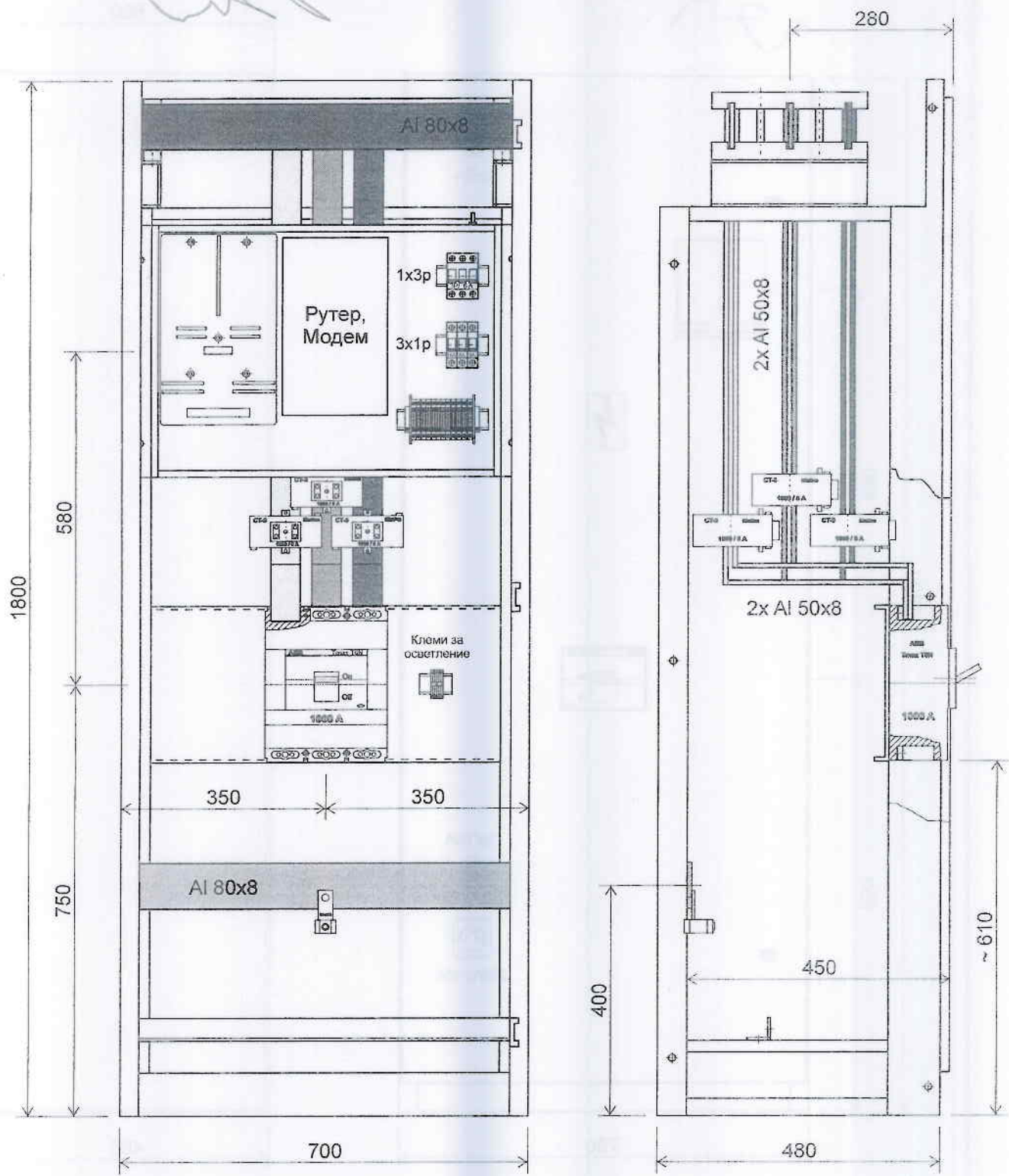
ВА "ЗАВН-ДОБРИЧ" АД

гр. Добрич
ул. "Св. П. Атанасов" № 18
тел. 053 / 600 647; факс: 600 532

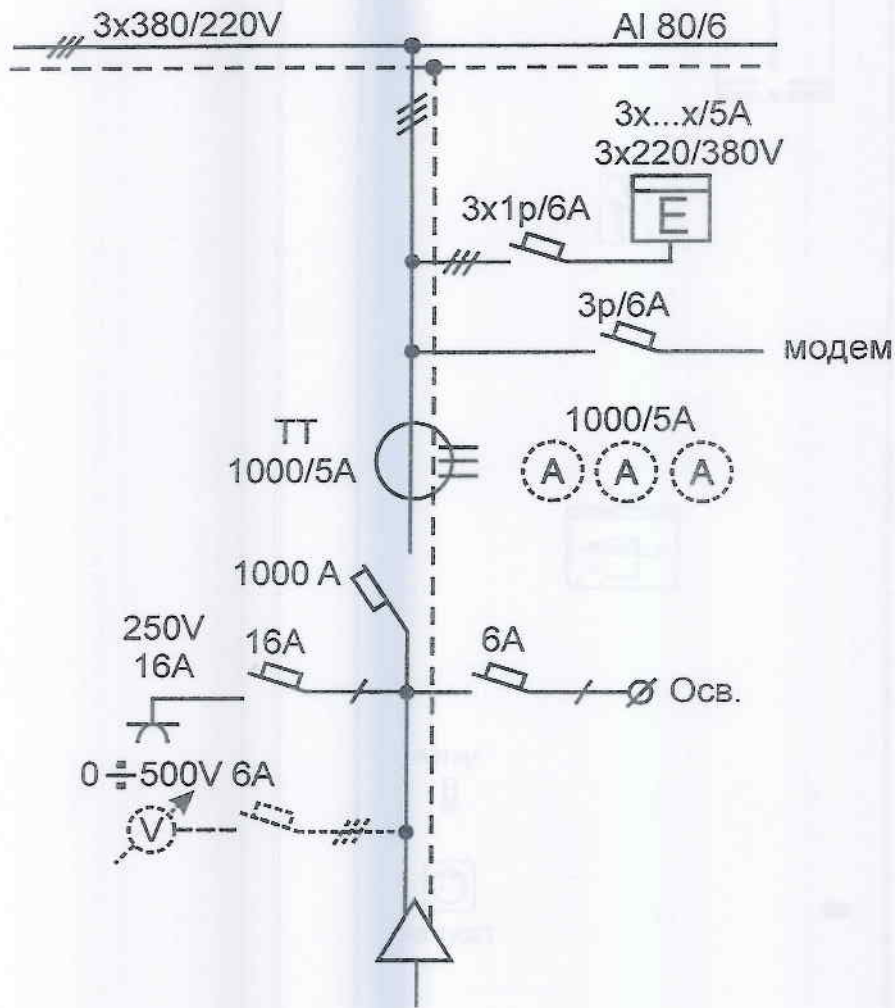
Еднолинейна схема на ГТТ 630/400
с шинен вход отгоре



Клиент: "Енерго-Про Мрежи" АД		Обект: ГТТ 1000/630					
Поръчка / договор № xxx / xx.xx.2016		Общ вид - външен изглед			Стадий	Маса	Мащаб
Тип на изделието: ГТТ 1000 / 630							
Изготвил	Подпис	Дата	Лист 1		Вс. Листи 1		
Йордан Димитров					"ЗАВН-Добрич" АД гр. Добрич		



Клиент: "Енерго-Про Мрежи" АД		Обект: ГТТ 1000/630					
Поръчка / договор № xxx / хх.хх.2016		Общ вид - апаратура и ошиновка			Стадий	Маса	Мощаб
Тип на изделието: ГТТ 1000 / 630					Лист 1	Вс. Листи 1	
Изготвил	Подпис	Дата					
Йордан Димитров			"ЗАВН-Добрич" АД гр. Добрич				



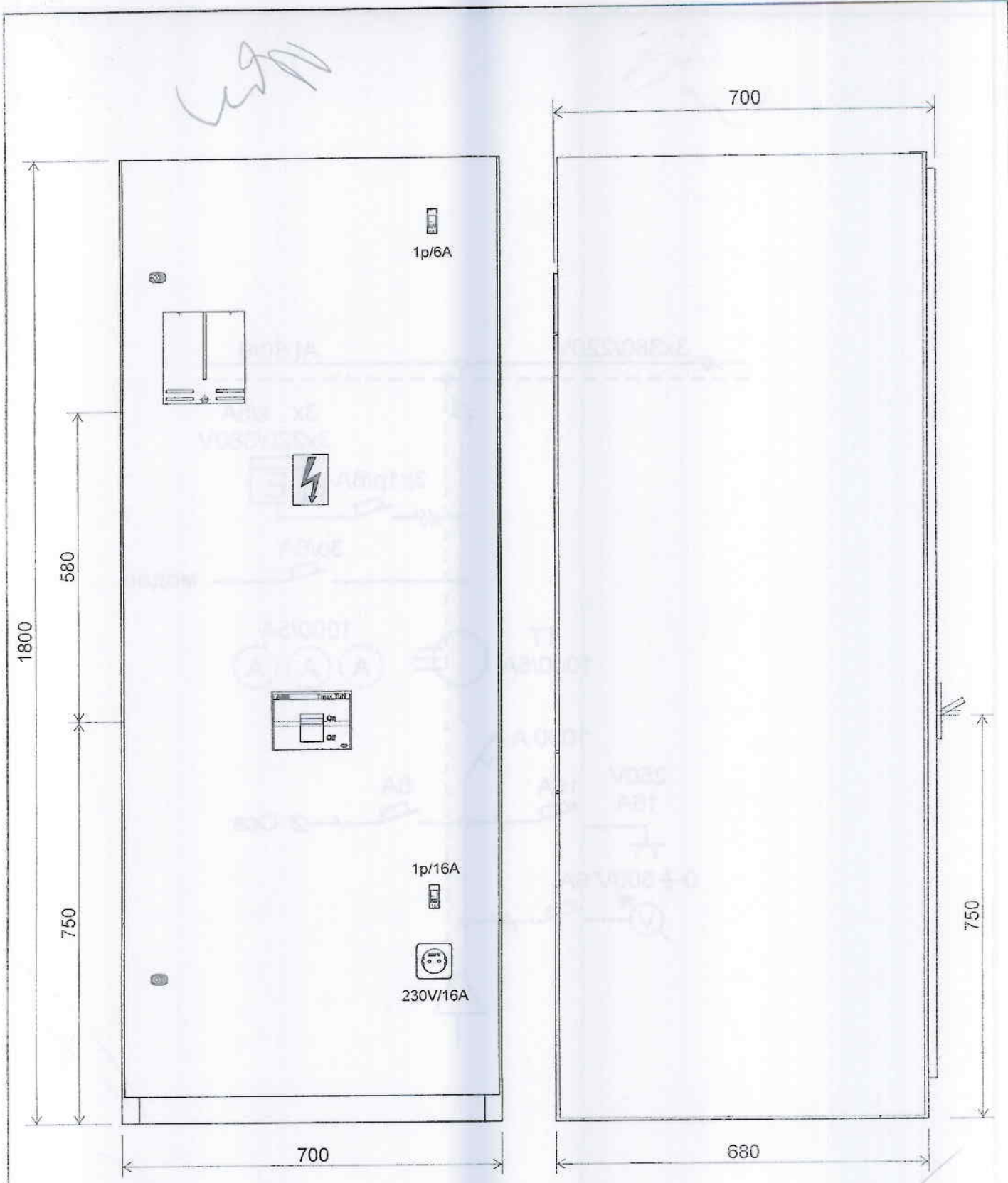
[Handwritten signature]

[Circular stamp]

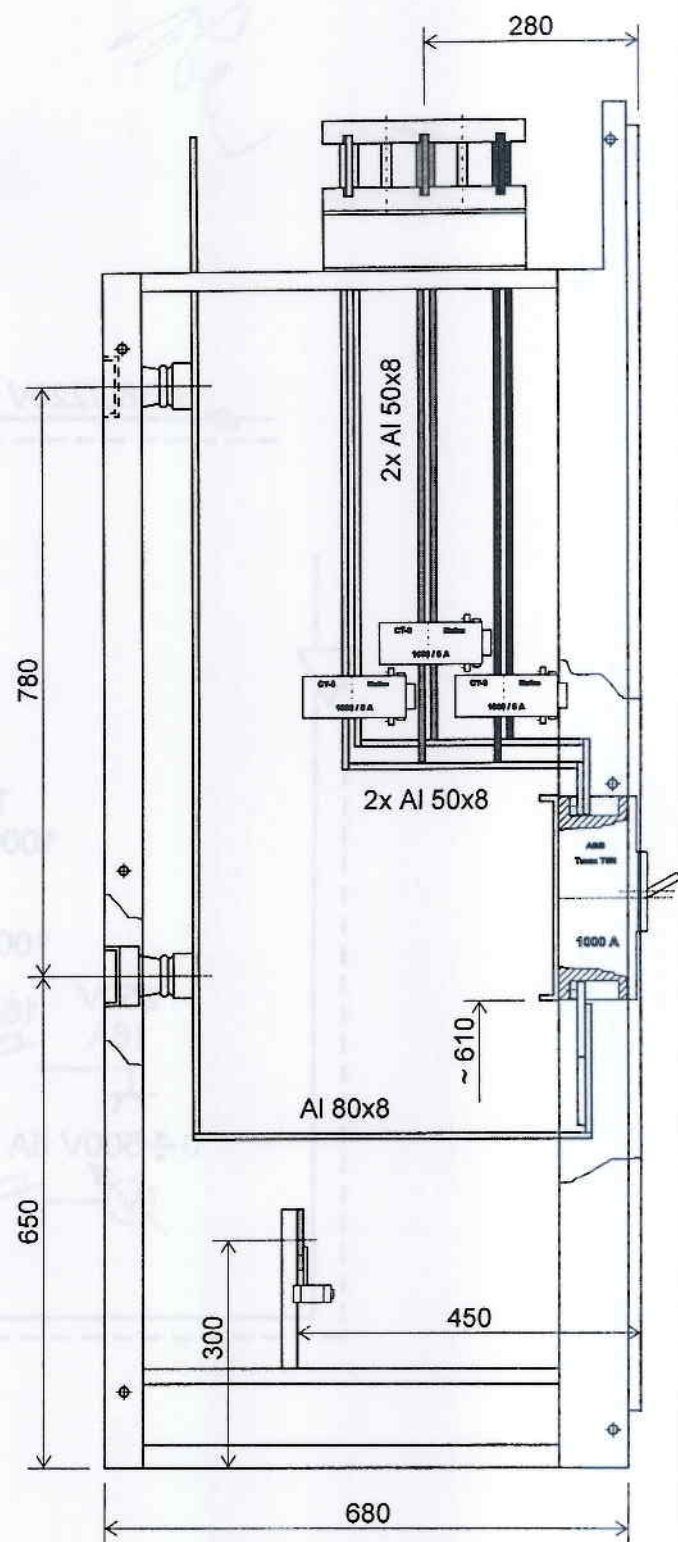
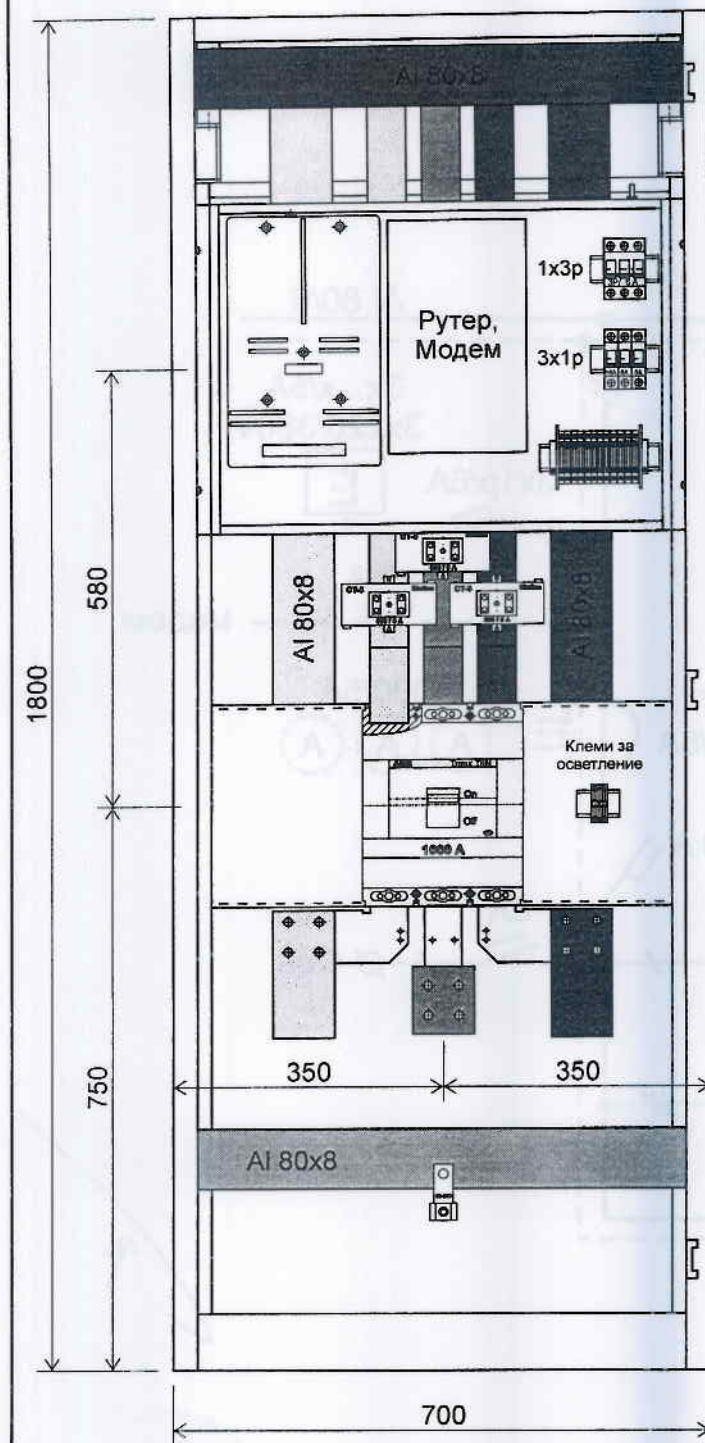
ВА "ЗАВН-ДОБРИЧ" АД

гр. Добрич
ул. "Св. П. Атанасов" № 18
тел. 058 / 600 647; факс: 600 532

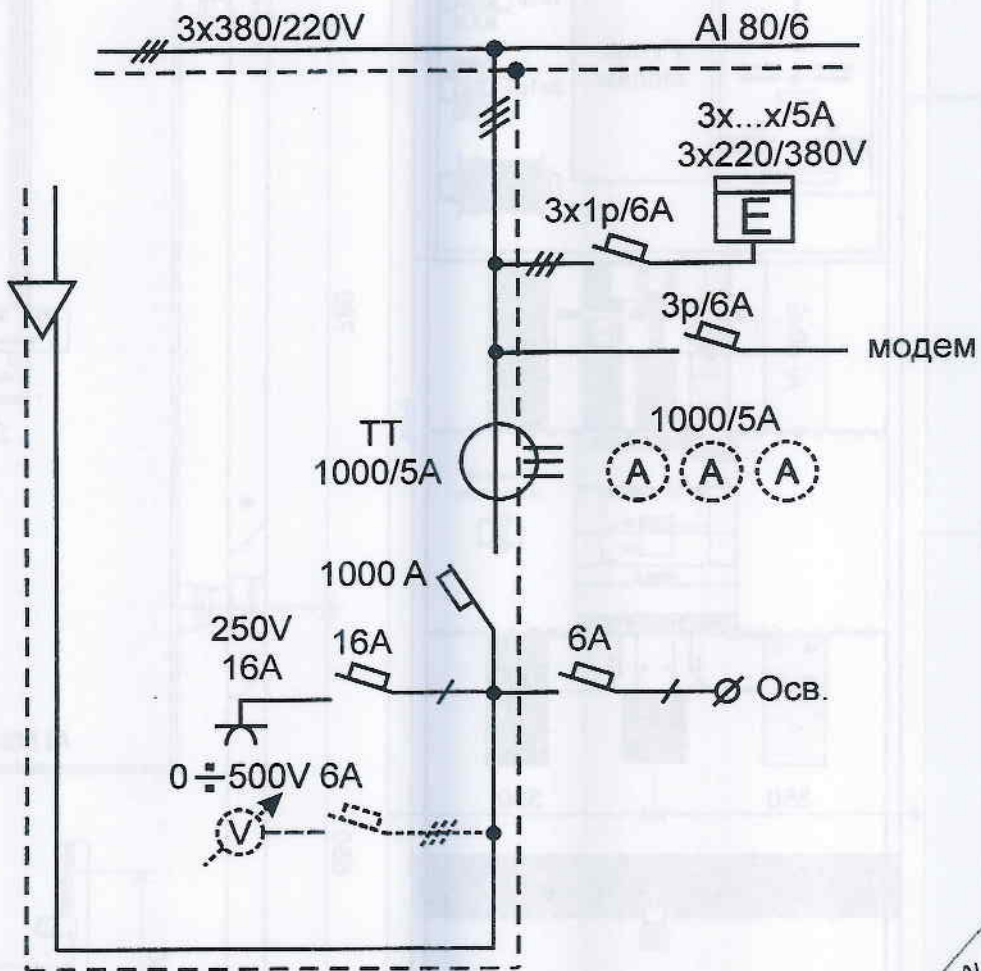
**Еднолинейна схема на ГТТ 1000/630
с кабелен вход отдолу**



Клиент: "Енерго-Про Мрежи" АД		Обект: ГТТ 1000/630/ВхГ					
Поръчка / договор № xxx / хх.хх.2016		Общ вид - външен изглед			Стадий	Маса	Мащаб
Тип на изделието: ГТТ 1000 / 630 / ВхГ							
Изготвил	Подпис	Дата	Лист 1		Вс. Листи 1		
Йордан Димитров					"ЗАВН-Добрич" АД гр. Добрич		



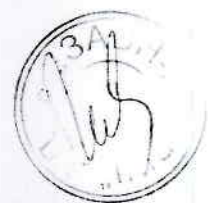
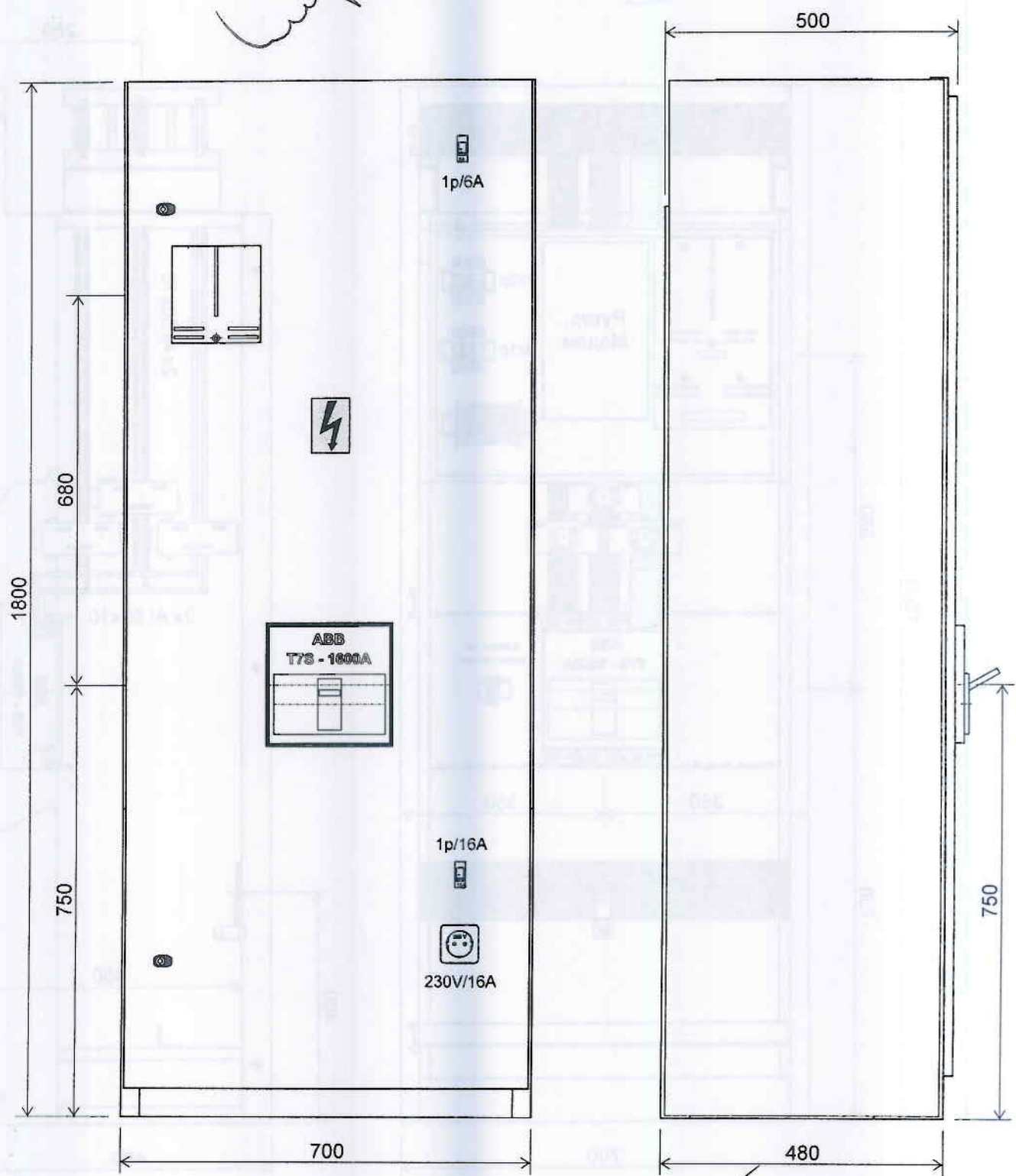
Клиент: "Енерго-Про Мрежи" АД		Обект: ГТТ 1000/630/ВхГ				
Поръчка / договор № xxx / хх.хх.2016				Общ вид - апаратура и ошиновка		
Тип на изделието: ГТТ 1000 / 630 / ВхГ						
Изготвил	Подпис	Дата	Стадий	Маса	Мащаб	
Йордан Димитров			Лист 1	Вс. Листи 1		
				"ЗАВН-Добрич" АД гр. Добрич		



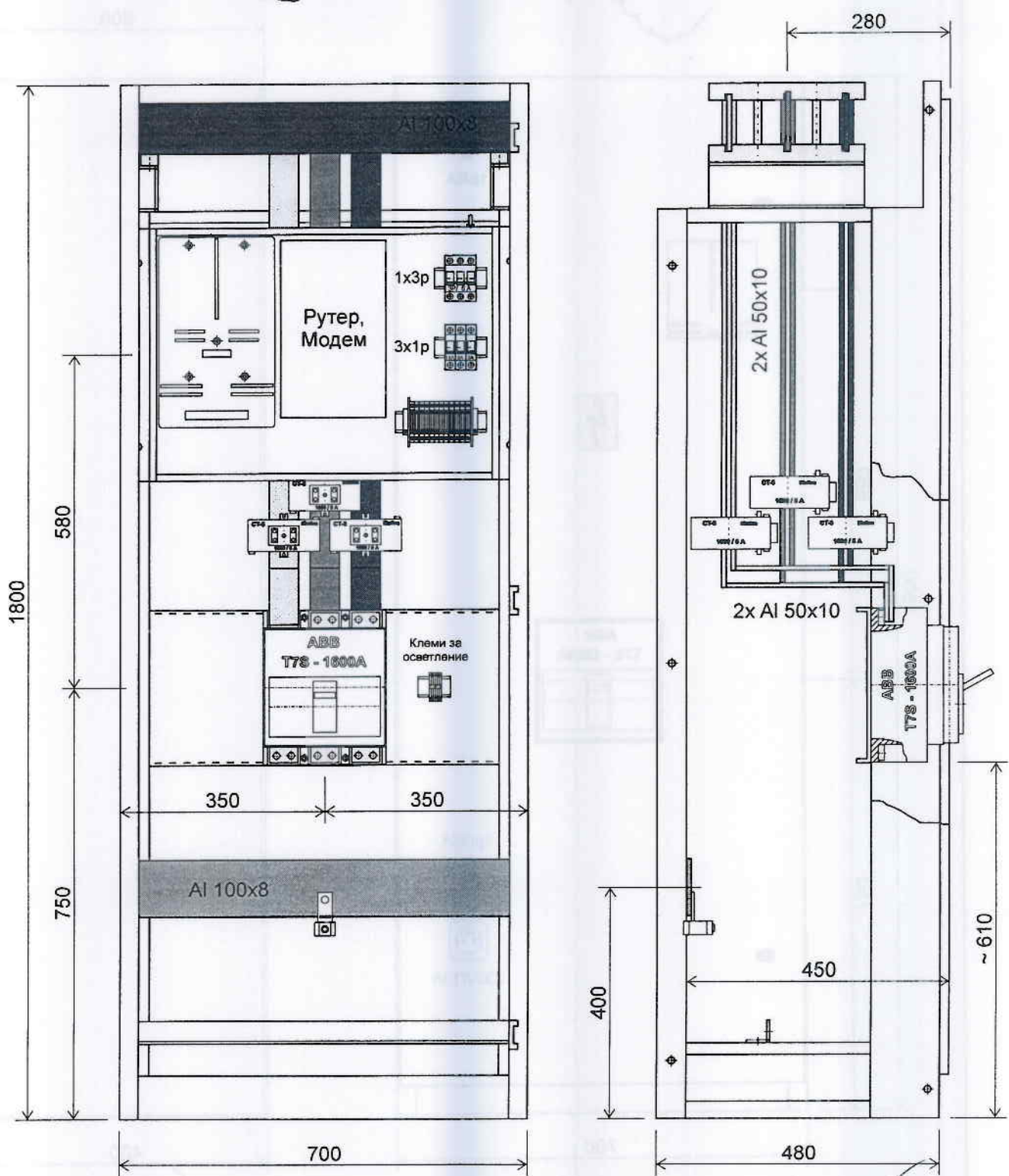
ВА "ЗАВН-ДОБРИЧ" АД

гр. Добрич
ул. "Св. П. Атанасов" № 18
тел. 058 / 600 647; факс: 600 532

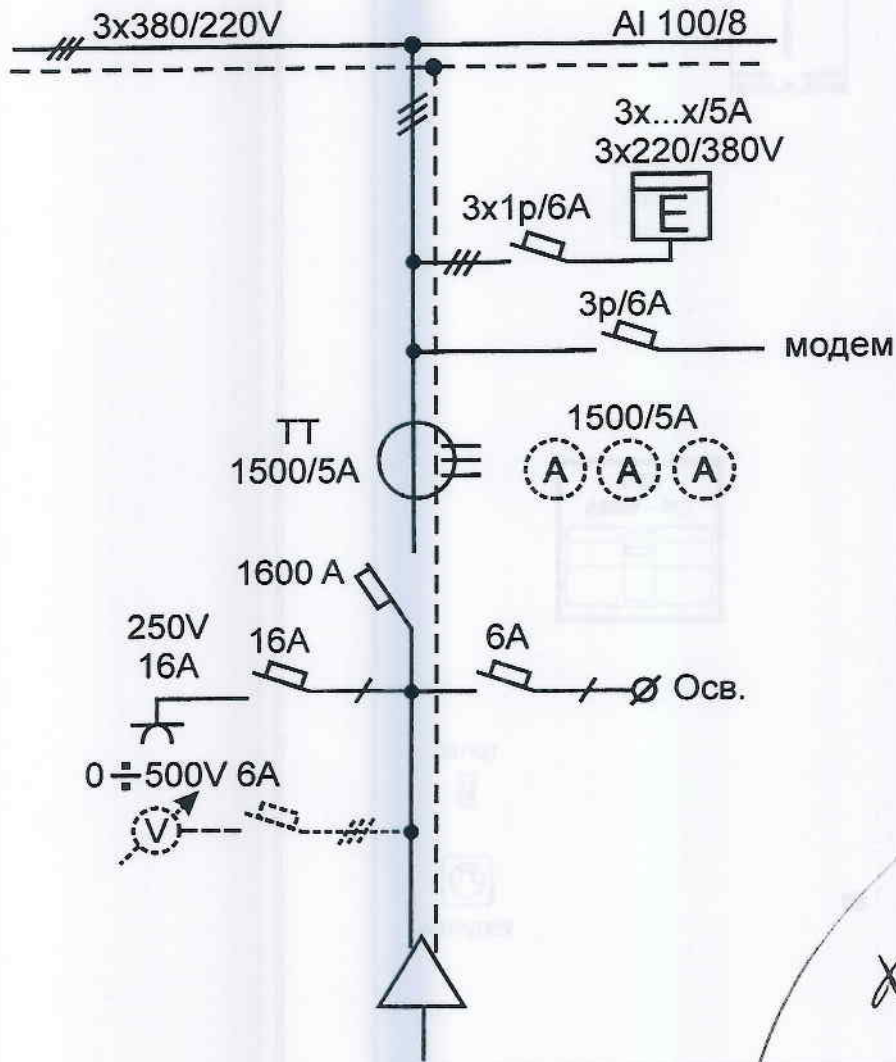
Еднолинейна схема на ГТТ 1000/630
с шинен вход отгоре



Клиент: "Енерго-Про Мрежи" АД		Обект: ГТТ 1600/1000					
Поръчка / договор № xxx / хх.хх.2016				Общ вид - външен изглед	Стадий	Маса	Мащаб
Тип на изделието: ГТТ 1600 / 1000							
Изготвил	Подпис	Дата		Лист 1	Вс. Листи 1		
Йордан Димитров				"ЗАВН-Добрич" АД гр. Добрич			



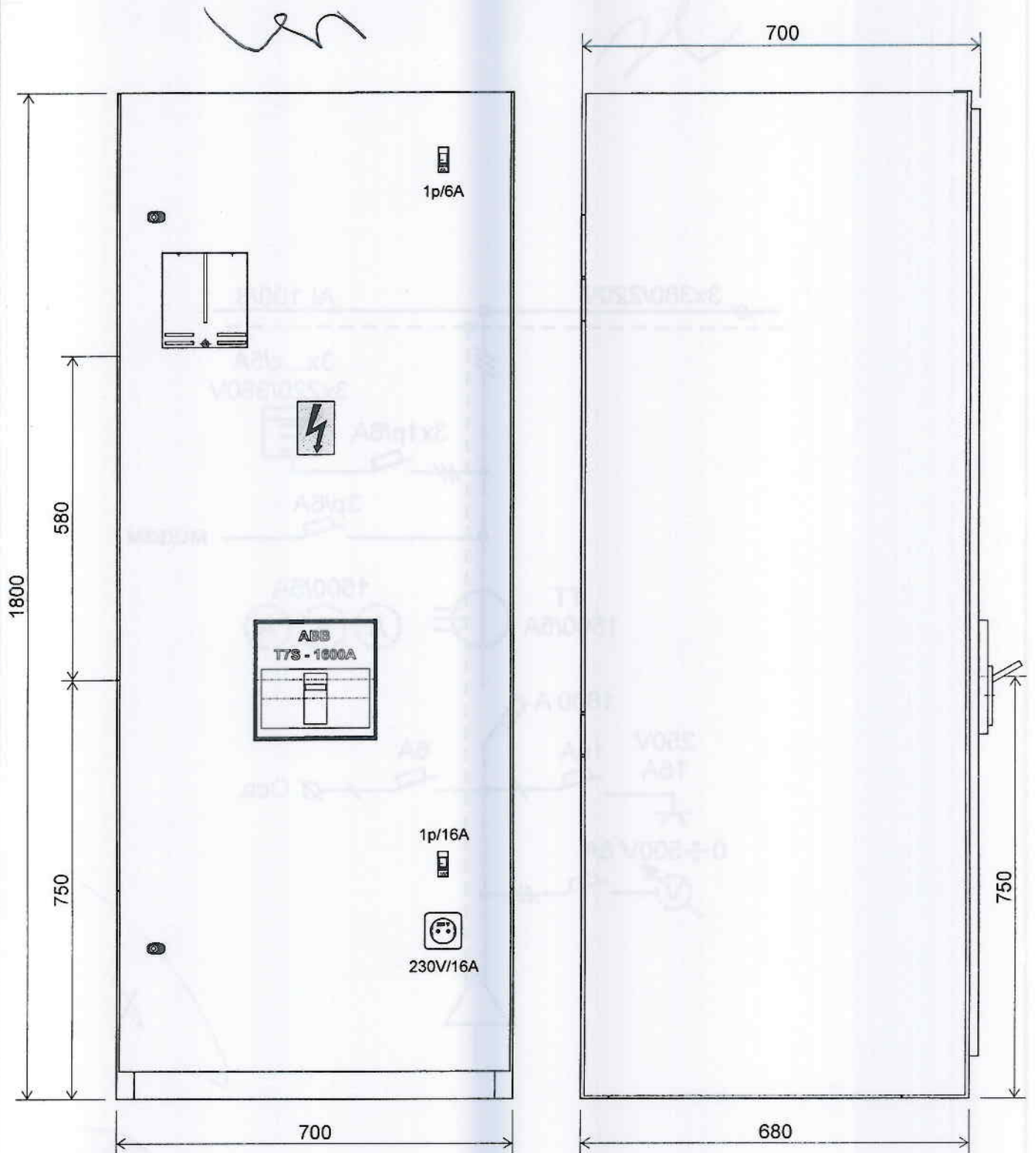
Клиент: "Енерго-Про Мрежи" АД		Обект: ГТТ 1600/1000				
Поръчка / договор № xxx / хх.хх.2016				Общ вид - апаратура и ошиновка		
Тип на изделието: ГТТ 1600 / 1000						
Изготвил		Подпис	Дата	Стадий	Маса	Мащаб
Йордан Димитров				Лист 1	Вс. Листи 1	
				"ЗАВН-Добрич" АД гр. Добрич		



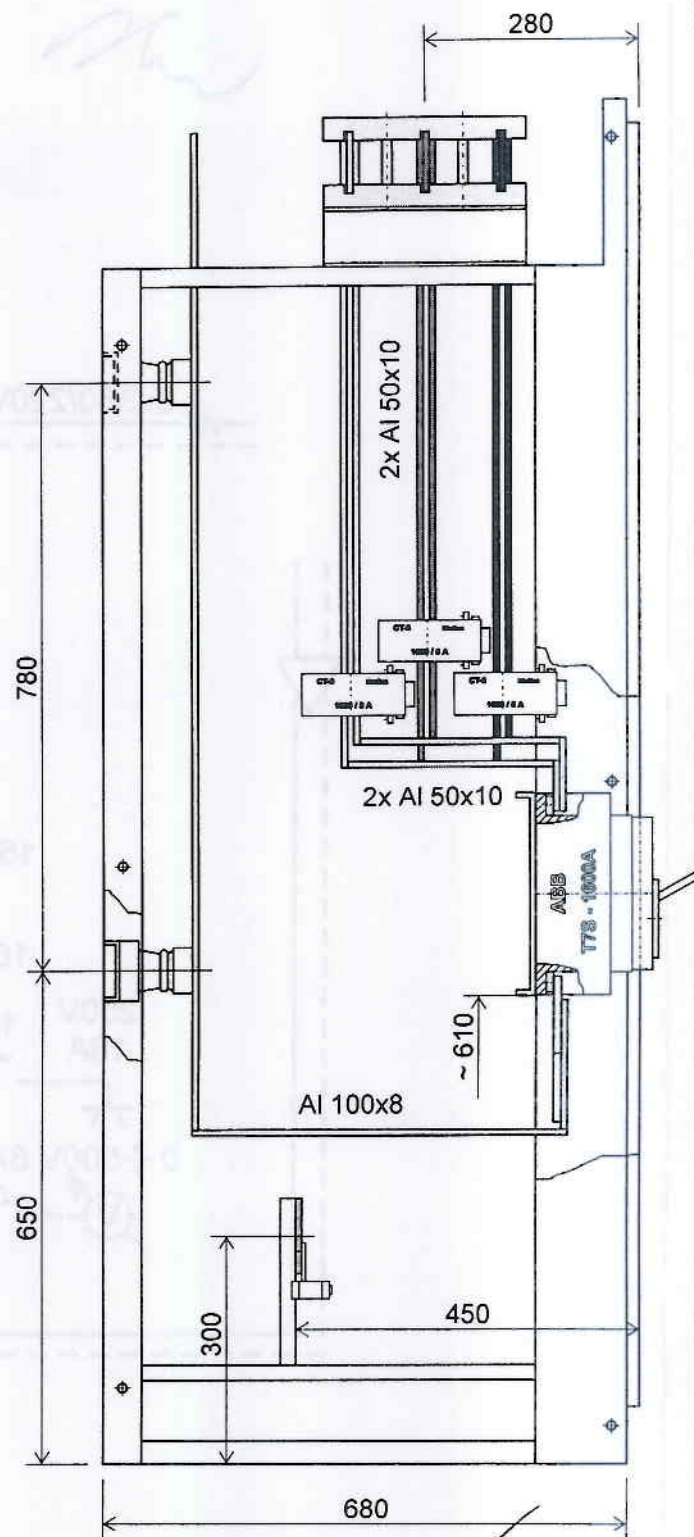
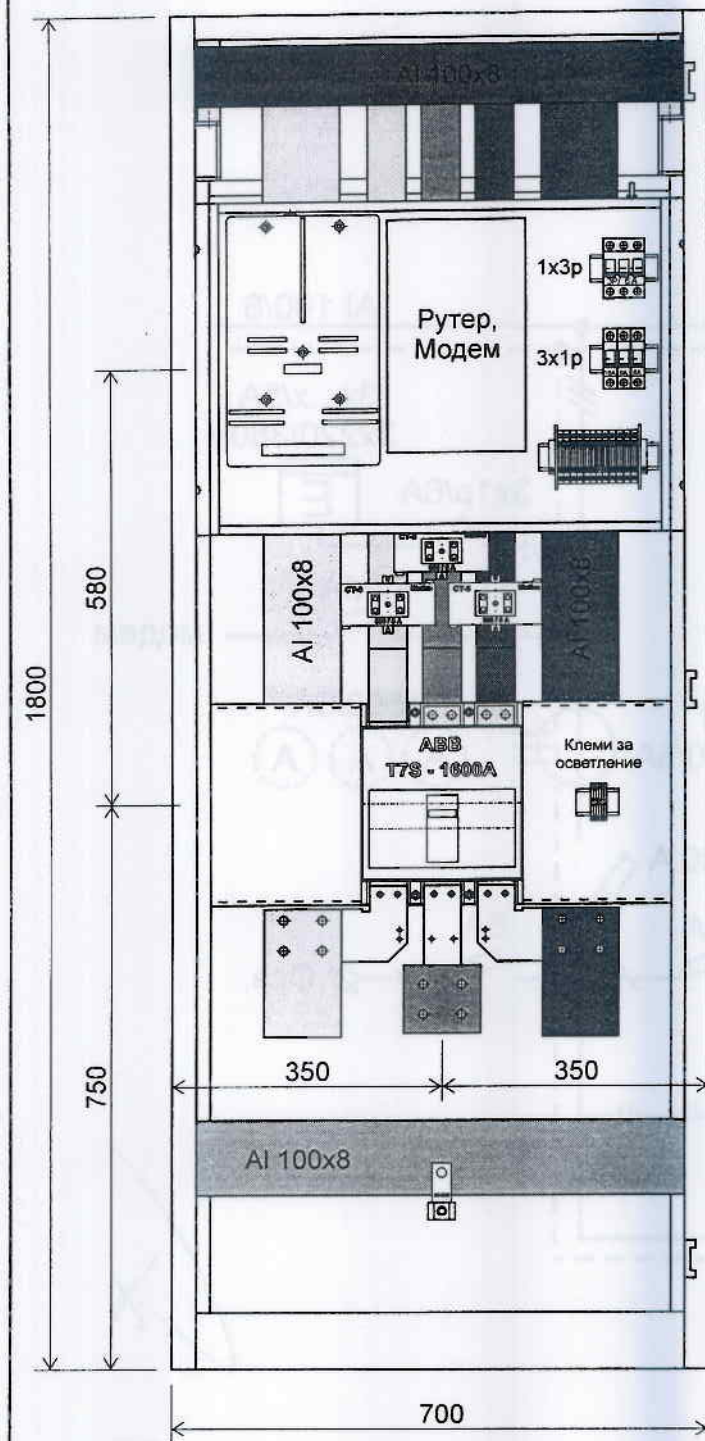
ВА "ЗАВН-ДОБРИЧ" АД

гр. Добрич
ул. "Св. П. Атанасов" № 18
тел. 058 / 600 647; факс: 600 532

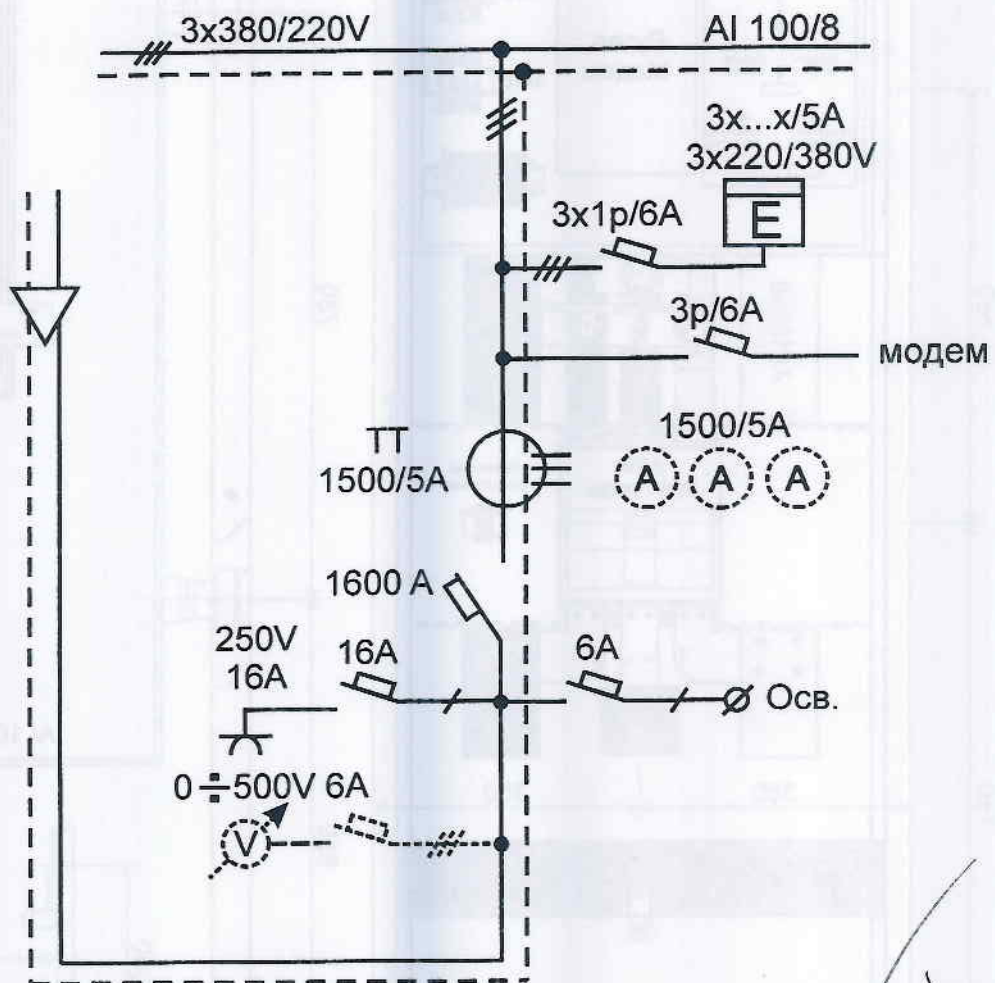
Еднолинейна схема на ГТТ 1600/1000
с кабелен вход отдолу



Клиент: "Енерго-Про Мрежи" АД		Обект: ГТТ 1600/1000/ВхГ					
Поръчка / договор № xxx / хх.хх.2016				Общ вид - външен изглед	Стадий	Маса	Мащаб
Тип на изделието: ГТТ 1600 / 1000 / ВхГ							
Изготвил	Подпис	Дата			Лист 1	Вс. Листи 1	
Йордан Димитров				"ЗАВН-Добрич" АД гр. Добрич			



Клиент: "Енерго-Про Мрежи" АД		Обект: ГТТ 1600/1000/ВхГ			
Поръчка / договор № xxx / xx.xx.2016		Общ вид - апаратура и ошиновка		Стадий	Маса
Тип на изделието: ГТТ 1600 / 1000 / ВхГ					
Изготвил	Подпис	Дата	Лист 1	Вс. Листи 1	
Йордан Димитров				"ЗАВН-Добрич" АД гр. Добрич	



ВА "ЗАВН-ДОБРИЧ" АД

гр. Добрич
ул. "Св. П. Атанасов" № 18
тел. 058 / 600 647; факс: 600 532

Еднолинейна схема на ГТТ 1600/1000
с шинен вход отгоре